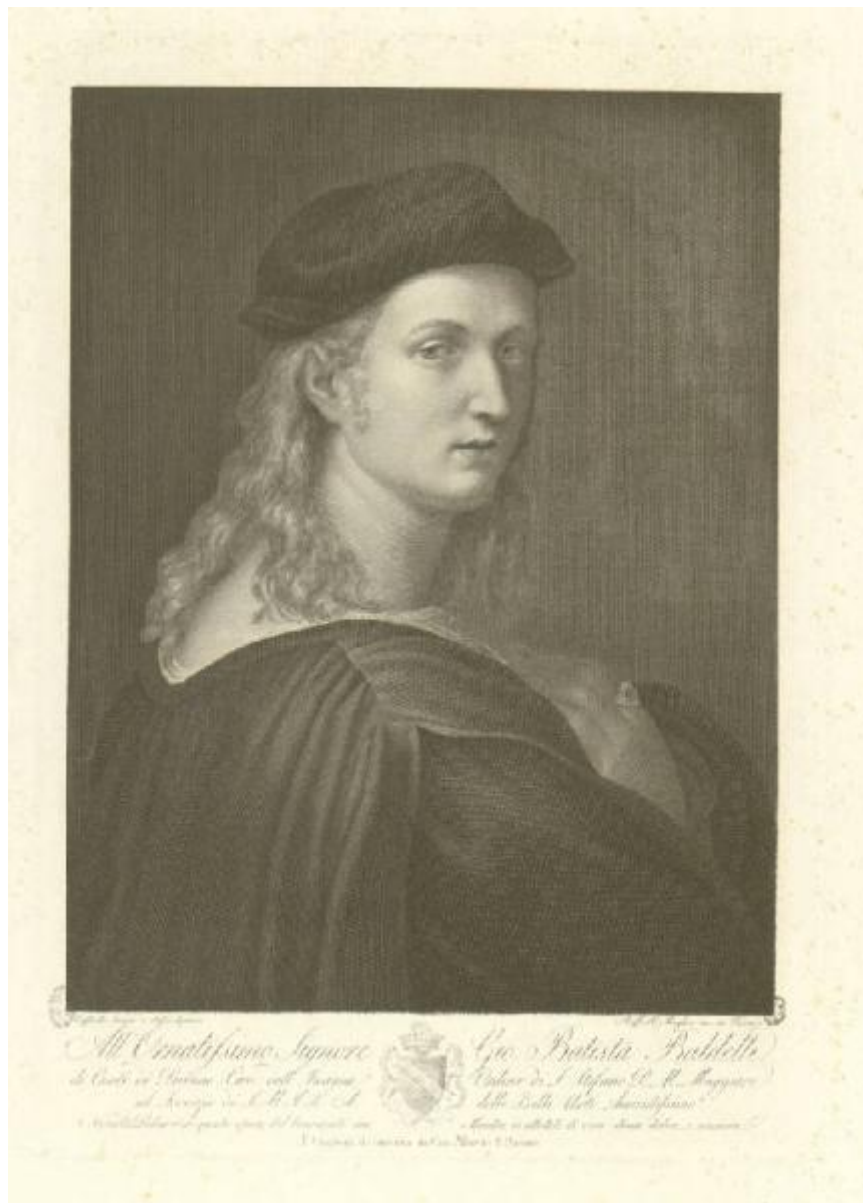


# Ritratto di Bindo Altoviti

## Morghen Raffaello; Sanzio Raffaello



Link risorsa: <https://www.lombardiabeniculturali.it/stampe/schede/H0100-00069/>

Scheda SIRBeC: <https://www.lombardiabeniculturali.it/stampe/schede-complete/H0100-00069/>

## CODICI

Unità operativa: H0100

Numero scheda: 69

Codice scheda: H0100-00069

Tipo scheda: S

Livello ricerca: P

### CODICE UNIVOCO

Codice regione: 03

Numero catalogo generale: 00639790

Ente schedatore: R03/ Raccolta delle Stampe Achille Bertarelli

Ente competente: S27

## RELAZIONI

### RELAZIONI CON ALTRI BENI

Tipo relazione: è compreso

Tipo scheda: COL

Codice IDK della scheda correlata: COL-H0080-0000001

## OGGETTO

### OGGETTO

Definizione: stampa

Tipologia: stampa di riproduzione

Disponibilità del bene: reale

### SOGGETTO

Categoria generale: ritratto

Identificazione: Ritratto di Bindo Altoviti

## LOCALIZZAZIONE GEOGRAFICO-AMMINISTRATIVA

### INDICAZIONE DEL CONTENITORE FISICO

Codice del contenitore fisico: 19

Categoria del contenitore fisico: architettura

#### **LOCALIZZAZIONE GEOGRAFICO-AMMINISTRATIVA ATTUALE**

Stato: Italia

Regione: Lombardia

Provincia: MI

Nome provincia: Milano

Codice ISTAT comune: 015146

Comune: Milano

#### **COLLOCAZIONE SPECIFICA**

Tipologia: castello

Denominazione: Castello Sforzesco - complesso

Indirizzo: Piazza Castello

Denominazione struttura conservativa - livello 1: Civiche Raccolte Grafiche e Fotografiche del Castello Sforzesco

Denominazione struttura conservativa - livello 2: Raccolta delle Stampe Achille Bertarelli

Tipologia struttura conservativa: museo

### **DATI PATRIMONIALI E COLLEZIONI**

#### **INVENTARIO**

Data: 1929-

Numero: RI m. 45-57

#### **COLLEZIONI**

Denominazione: Civica Raccolta delle Stampe Achille Bertarelli

### **CRONOLOGIA**

#### **CRONOLOGIA GENERICA**

Secolo: sec. XIX

#### **CRONOLOGIA SPECIFICA**

Da: 1803

Validità: ca.

A: 1803

Validità: ca.

Motivazione cronologia: bibliografia

## DEFINIZIONE CULTURALE

### AUTORE [1 / 2]

Ruolo: incisore

Nome di persona o ente: Morghen Raffaello

Tipo intestazione: P

Dati anagrafici/Periodo di attività: 1758/ 1833

Codice scheda autore: RL010-01547

Motivazione dell'attribuzione: iscrizione

### AUTORE [2 / 2]

Ruolo: inventore

Nome di persona o ente: Sanzio Raffaello

Tipo intestazione: P

Dati anagrafici/Periodo di attività: 1483/ 1520

Codice scheda autore: RL010-02018

Motivazione dell'attribuzione: iscrizione

### STATO DELL' OPERA [1 / 2]

Stato: terzo su tre (secondo Palmerini)

Specifiche: con le lettere

### STATO DELL' OPERA [2 / 2]

Stato: quarto su quattro (secondo Le Blanc)

Specifiche: con le lettere chiuse (?)

## DATI TECNICI

### MATERIA E TECNICA [1 / 2]

Materia: bulino

### MATERIA E TECNICA [2 / 2]

Materia: acquaforte

### MISURE [1 / 2]

Parte: parte incisa

Unità: mm

Altezza: 252

Larghezza: 194

**MISURE [2 / 2]**

Parte: impronta

Unità: mm

Altezza: 303

Larghezza: 220

**MISURE FOGLIO**

Unità: mm

Altezza: 590

Larghezza: 396

Indicazioni sul soggetto: Ritratti: Bindo Altoviti

## **DATI ANALITICI**

**ISCRIZIONI [1 / 5]**

Classe di appartenenza: indicazione di responsabilità

Posizione: nel margine inferiore, a sinistra

Trascrizione: Raffaello Sanzio se steso dipinse

**ISCRIZIONI [2 / 5]**

Classe di appartenenza: indicazione di responsabilità

Posizione: nel margine inferiore, a destra

Trascrizione: Raffaello Morghen inc: in Firenze

**ISCRIZIONI [3 / 5]**

Classe di appartenenza: dedicatoria

Posizione: nel margine inferiore

Trascrizione

All'Ornatissimo Signore Gio. Batista Baldelli / de' Conti di Peciano, Cav: dell'Insigne Ordine di S. Stefano P. M. Maggiore / di Servizio (...) dedica e consacra.

**ISCRIZIONI [4 / 5]**

Classe di appartenenza: documentaria

Posizione: nel margine inferiore, al centro

Trascrizione: L'Originale si conserva in Casa Altoviti di Firenze

**ISCRIZIONI [5 / 5]**

Classe di appartenenza: nota manoscritta

Tecnica di scrittura: a matita

Posizione: in basso, a destra

Trascrizione: 170

### **STEMMI, EMBLEMI, MARCHI [1 / 3]**

Classe di appartenenza: timbro a inchiostro

Qualificazione: di collezione

Identificazione: Galleria d'Arte Moderna di Milano

Quantità: 1

Posizione: sotto la parte incisa, a sinistra

Descrizione: ovale con le lettere: GAMM

### **STEMMI, EMBLEMI, MARCHI [2 / 3]**

Classe di appartenenza: timbro a inchiostro

Qualificazione: di collezione

Identificazione: Gabinetto delle Stampe di Milano

Quantità: 1

Posizione: sotto la parte incisa, a destra

Descrizione: ovale con le lettere: GMS

### **STEMMI, EMBLEMI, MARCHI [3 / 3]**

Classe di appartenenza: timbro a inchiostro

Qualificazione: di collezione

Identificazione: Civica Galleria d'Arte Moderna di Milano

Quantità: 1

Posizione: al verso, in alto

Descrizione

scritta: INSERITO AL N. \_ / DI CATALOGO DELLA / CIVICA GALLERIA D'ARTE MODERNA. La scritta è completata a matita blu con il numero: 2531

Notizie storico-critiche: Le indicazioni di responsabilità rivelano che il dipinto era ritenuto un autoritratto di Raffaello

## **CONSERVAZIONE**

### **STATO DI CONSERVAZIONE**

Data: 22/09/2004

Stato di conservazione: buono

Indicazioni specifiche: foxing

## CONDIZIONE GIURIDICA E VINCOLI

### CONDIZIONE GIURIDICA

Indicazione generica: proprietà Ente pubblico territoriale

Indicazione specifica: Comune di Milano

Indirizzo: Piazza della Scala, 2 - 20121 Milano

### ACQUISIZIONE

Nome: Civica Galleria d'Arte Moderna di Milano

Note: fonte: timbro

## FONTI E DOCUMENTI DI RIFERIMENTO

### DOCUMENTAZIONE FOTOGRAFICA

Codice univoco della risorsa: SC\_S\_H0100-00069\_IMG-0000038639

Genere: documentazione allegata

Tipo: fotografia digitale

Codice identificativo: 045\_057\_

Collocazione del file nell'archivio locale: ri\medie

Nome del file originale: 045\_057\_.jpg

### BIBLIOGRAFIA [1 / 2]

Genere: bibliografia di confronto

Autore: Palmerini N.

Luogo di edizione: Firenze

Anno di edizione: 1824

Codice scheda bibliografia: H0080-00070

V., pp., nn.: p. 32 e p. 146 n. 191

### BIBLIOGRAFIA [2 / 2]

Genere: bibliografia di confronto

Autore: Le Blanc C.

Luogo di edizione: Parigi

Anno di edizione: 1854-1890

Codice scheda bibliografia: H0080-00032

V., pp., nn.: V. III p. 54 n. 175

## COMPILAZIONE

### COMPILAZIONE

Anno di redazione: 2004

Ente compilatore: Raccolta delle Stampe Achille Bertarelli

Nome: D'Adda, Roberta

Funzionario responsabile: Mori, Giovanna