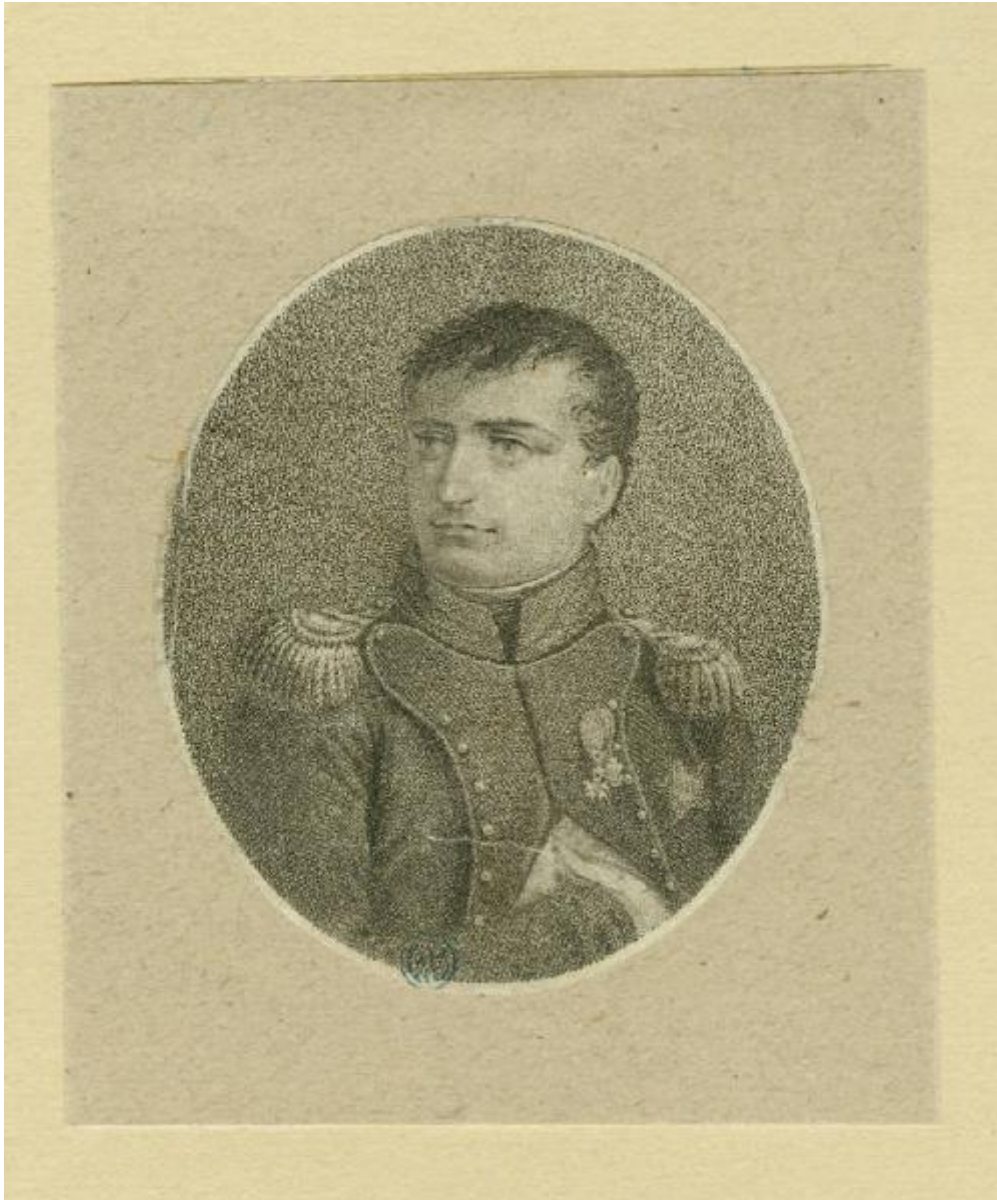


# Ritratto di Napoleone Bonaparte

anonimo



Link risorsa: <https://www.lombardiabeniculturali.it/stampe/schede/H0100-00200/>

Scheda SIRBeC: <https://www.lombardiabeniculturali.it/stampe/schede-complete/H0100-00200/>

## CODICI

Unità operativa: H0100

Numero scheda: 200

Codice scheda: H0100-00200

Tipo scheda: S

Livello ricerca: P

### CODICE UNIVOCO

Codice regione: 03

Numero catalogo generale: 00639920

Ente schedatore: R03/ Raccolta delle Stampe Achille Bertarelli

Ente competente: S27

## RELAZIONI

### RELAZIONI CON ALTRI BENI

Tipo relazione: è compreso

Tipo scheda: COL

Codice IDK della scheda correlata: COL-H0080-0000001

## OGGETTO

### OGGETTO

Definizione: stampa smarginata

Tipologia: stampa di riproduzione

Disponibilità del bene: reale

### SOGGETTO

Categoria generale: ritratto

Identificazione: Ritratto di Napoleone Bonaparte

## LOCALIZZAZIONE GEOGRAFICO-AMMINISTRATIVA

### INDICAZIONE DEL CONTENITORE FISICO

Codice del contenitore fisico: 19

Categoria del contenitore fisico: architettura

### **LOCALIZZAZIONE GEOGRAFICO-AMMINISTRATIVA ATTUALE**

Stato: Italia

Regione: Lombardia

Provincia: MI

Nome provincia: Milano

Codice ISTAT comune: 015146

Comune: Milano

### **COLLOCAZIONE SPECIFICA**

Tipologia: castello

Denominazione: Castello Sforzesco - complesso

Indirizzo: Piazza Castello

Denominazione struttura conservativa - livello 1: Civiche Raccolte Grafiche e Fotografiche del Castello Sforzesco

Denominazione struttura conservativa - livello 2: Raccolta delle Stampe Achille Bertarelli

Tipologia struttura conservativa: museo

Altra denominazione [1 / 5]: Castello di Porta Giovia

Altra denominazione [2 / 5]: Castello di Porta Giovia

Altra denominazione [3 / 5]: Castello di Porta Giovia

Altra denominazione [4 / 5]: Castello di Porta Giovia

Altra denominazione [5 / 5]: Castello di Porta Giovia

## **DATI PATRIMONIALI E COLLEZIONI**

### **INVENTARIO**

Data: 1929-

Numero: RI p. 206-19

### **COLLEZIONI**

Denominazione: Civica Raccolta delle Stampe Achille Bertarelli

## **CRONOLOGIA**

### **CRONOLOGIA GENERICA**

Secolo: sec. XIX

## CRONOLOGIA SPECIFICA

Da: 1805

Validità: ca.

A: 1810

Validità: ca.

Motivazione cronologia: analisi stilistica

## DEFINIZIONE CULTURALE

### AUTORE

Ruolo: incisore

Nome di persona o ente: anonimo

Tipo intestazione: P

### AMBITO CULTURALE

Denominazione: scuola francese (?)

Riferimento all'intervento: incisore

Motivazione dell'attribuzione: analisi stilistica

### STATO DELL' OPERA

Stato: imprecisabile

## DATI TECNICI

### MATERIA E TECNICA [1 / 2]

Materia: maniera punteggiata

### MATERIA E TECNICA [2 / 2]

Materia: acquatinta

### MISURE

Parte: parte incisa

Unità: mm

Altezza: 77

Larghezza: 67

### MISURE FOGLIO

Unità: mm

Altezza: 79

Larghezza: 69

Filigrana: filigrana non rilevabile

Indicazioni sul soggetto: Ritratti: Napoleone Bonaparte Imperatore. Abbigliamento: uniforme.

## DATI ANALITICI

### STEMMI, EMBLEMI, MARCHI

Classe di appartenenza: timbro a inchiostro

Qualificazione: di collezione

Identificazione: Achille Bertarelli (Lugt 72)

Quantità: 1

Posizione: entro la parte incisa, in basso al centro

Descrizione: tondo con le lettere: AB

## CONSERVAZIONE

### STATO DI CONSERVAZIONE

Data: 20/10/2004

Stato di conservazione: mediocre

Indicazioni specifiche: foglio rifilato entro l'impronta e incollato al cartoncino di supporto; pieghe

## CONDIZIONE GIURIDICA E VINCOLI

### CONDIZIONE GIURIDICA

Indicazione generica: proprietà Ente pubblico territoriale

Indicazione specifica: Comune di Milano

Indirizzo: Piazza della Scala, 2 - 20121 Milano

### ACQUISIZIONE

Nome: Bertarelli, Achille

Note: fonte: timbro

## FONTI E DOCUMENTI DI RIFERIMENTO

### DOCUMENTAZIONE FOTOGRAFICA

Codice univoco della risorsa: SC\_S\_H0100-00200\_IMG-0000043115

Genere: documentazione allegata

Tipo: fotografia digitale

Codice identificativo: 206\_019\_

Collocazione del file nell'archivio locale: ri\piccole

Nome del file originale: 206\_019\_.jpg

## COMPILAZIONE

### COMPILAZIONE

Anno di redazione: 2004

Ente compilatore: Raccolta delle Stampe Achille Bertarelli

Nome: D'Adda, Roberta

Funzionario responsabile: Mori, Giovanna