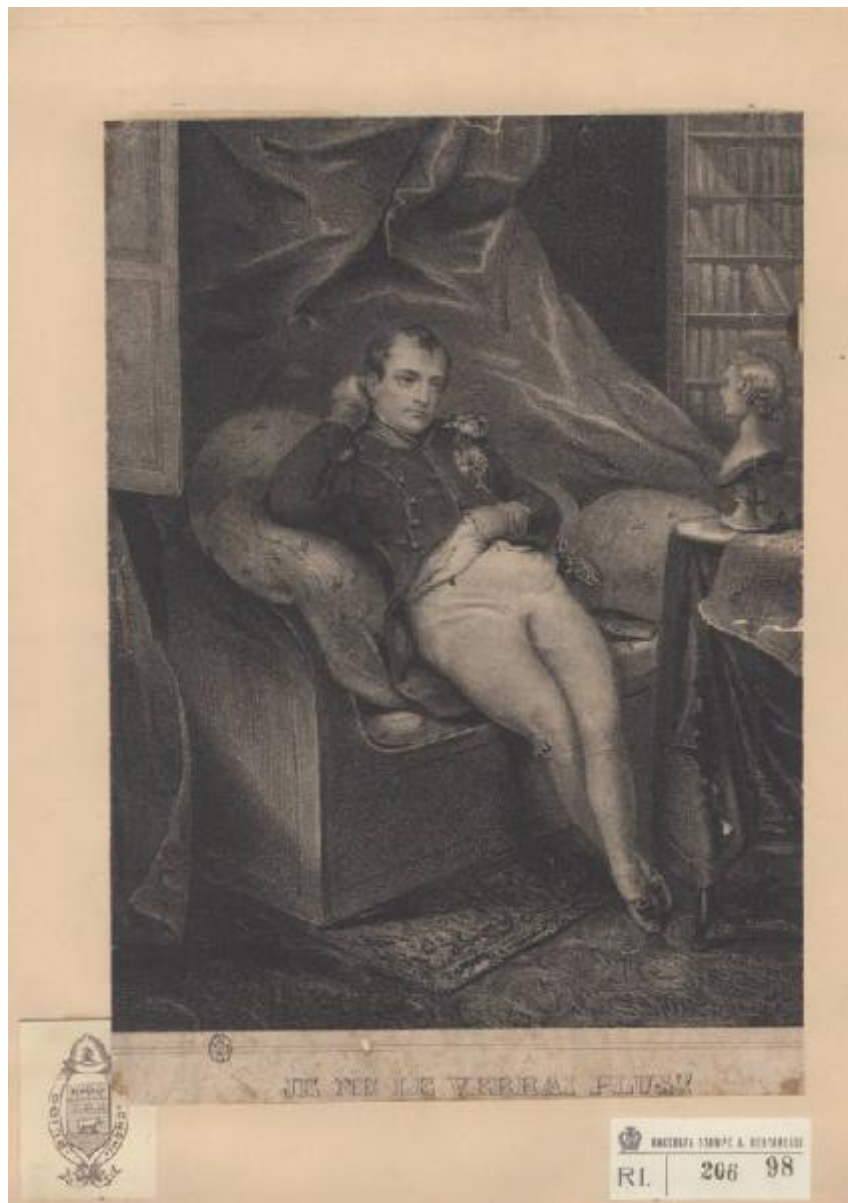


Ritratto di Napoleone Bonaparte imperatore

anonimo



Link risorsa: <https://www.lombardiabeniculturali.it/stampe/schede/H0100-00280/>

Scheda SIRBeC: <https://www.lombardiabeniculturali.it/stampe/schede-complete/H0100-00280/>

CODICI

Unità operativa: H0100

Numero scheda: 280

Codice scheda: H0100-00280

Tipo scheda: S

Livello ricerca: P

CODICE UNIVOCO

Codice regione: 03

Numero catalogo generale: 00640000

Ente schedatore: R03/ Raccolta delle Stampe Achille Bertarelli

Ente competente: S27

RELAZIONI

RELAZIONI CON ALTRI BENI

Tipo relazione: è compreso

Tipo scheda: COL

Codice IDK della scheda correlata: COL-H0080-0000001

OGGETTO

OGGETTO

Definizione: stampa smarginata

Tipologia: stampa di riproduzione

Disponibilità del bene: reale

SOGGETTO

Categoria generale: ritratto

Identificazione: Ritratto di Napoleone Bonaparte imperatore

LOCALIZZAZIONE GEOGRAFICO-AMMINISTRATIVA

INDICAZIONE DEL CONTENITORE FISICO

Codice del contenitore fisico: 19

Categoria del contenitore fisico: architettura

LOCALIZZAZIONE GEOGRAFICO-AMMINISTRATIVA ATTUALE

Stato: Italia

Regione: Lombardia

Provincia: MI

Nome provincia: Milano

Codice ISTAT comune: 015146

Comune: Milano

COLLOCAZIONE SPECIFICA

Tipologia: castello

Denominazione: Castello Sforzesco - complesso

Indirizzo: Piazza Castello

Denominazione struttura conservativa - livello 1: Civiche Raccolte Grafiche e Fotografiche del Castello Sforzesco

Denominazione struttura conservativa - livello 2: Raccolta delle Stampe Achille Bertarelli

Tipologia struttura conservativa: museo

Altra denominazione [1 / 5]: Castello di Porta Giovia

Altra denominazione [2 / 5]: Castello di Porta Giovia

Altra denominazione [3 / 5]: Castello di Porta Giovia

Altra denominazione [4 / 5]: Castello di Porta Giovia

Altra denominazione [5 / 5]: Castello di Porta Giovia

DATI PATRIMONIALI E COLLEZIONI

INVENTARIO

Data: 1929-

Numero: RI p. 206-98

COLLEZIONI

Denominazione: Civica Raccolta delle Stampe Achille Bertarelli

CRONOLOGIA

CRONOLOGIA GENERICA

Secolo: sec. XIX

CRONOLOGIA SPECIFICA

Da: 1821

Validità: ca.

A: 1821

Validità: ca.

Motivazione cronologia: analisi storica

DEFINIZIONE CULTURALE

AUTORE

Ruolo: litografo

Nome di persona o ente: anonimo

Tipo intestazione: P

AMBITO CULTURALE

Denominazione: scuola francese

Riferimento all'intervento: litografo

Motivazione dell'attribuzione: iscrizione

STATO DELL' OPERA

Stato: imprecisabile

DATI TECNICI

MATERIA E TECNICA

Materia: litografia

MISURE

Parte: parte disegnata

Unità: mm

Altezza: 246

Larghezza: 186

MISURE FOGLIO

Unità: mm

Altezza: 266

Larghezza: 186

Indicazioni sul soggetto

Ritratti: Napoleone Bonaparte. Abbigliamento: uniforme. Oggetti: divano, tavolo, busto scolpito. Ambientazione: interno di un palazzo.

DATI ANALITICI

ISCRIZIONI

Classe di appartenenza: di commento

Posizione: in basso, al centro

Trascrizione: JE NE LE VERRAI PLUS!!

STEMMI, EMBLEMI, MARCHI [1 / 5]

Classe di appartenenza: timbro a inchiostro

Qualificazione: di collezione

Identificazione: Raccolta delle Stampe di Milano

Quantità: 1

Posizione: sotto la parte disegnata, a sinistra

Descrizione: ovale con le lettere: RMS

STEMMI, EMBLEMI, MARCHI [2 / 5]

Classe di appartenenza: timbro a inchiostro

Qualificazione: di collezione

Identificazione: Guido Bellenghi

Quantità: 1

Posizione: al verso, al centro

Descrizione: tondo con la scritta: "RACCOLTA BELLENGIH / N"

STEMMI, EMBLEMI, MARCHI [3 / 5]

Classe di appartenenza: timbro a inchiostro

Qualificazione: di collezione

Identificazione: Museo del Risorgimento Nazionale

Quantità: 1

Posizione: al verso, in basso a sinistra

Descrizione

scudo con la scritta: MUSEO RISORGIMENTO NAZIONALE / N. di Reg. La scritta è completata con il numero: 20902

STEMMI, EMBLEMI, MARCHI [4 / 5]

Classe di appartenenza: timbro a inchiostro

Qualificazione: di collezione

Identificazione: Gabinetto delle Stampe di Milano

Quantità: 1

Posizione: al verso, in basso a destra

Descrizione: ovale con le lettere: GMS

STEMMI, EMBLEMI, MARCHI [5 / 5]

Classe di appartenenza: timbro a inchiostro

Qualificazione: inventariale

Quantità: 1

Posizione: la vero, in basso a destra

Descrizione: numero: 1087

CONSERVAZIONE

STATO DI CONSERVAZIONE

Data: 25/11/2004

Stato di conservazione: cattivo

Indicazioni specifiche: foglio rifilato entro entro la parte disegnata; strappi, fori, abrasioni; imbrunimento della carta

CONDIZIONE GIURIDICA E VINCOLI

CONDIZIONE GIURIDICA

Indicazione generica: proprietà Ente pubblico territoriale

Indicazione specifica: Comune di Milano

Indirizzo: Piazza della Scala, 2 - 20121 Milano

ACQUISIZIONE

Nome: Museo del Risorgimento di Milano

Note: fonte: timbro

FONTI E DOCUMENTI DI RIFERIMENTO

DOCUMENTAZIONE FOTOGRAFICA

Codice univoco della risorsa: SC_S_H0100-00280_IMG-0000045380

Genere: documentazione allegata

Tipo: fotografia digitale

Codice identificativo: 206_098_

Collocazione del file nell'archivio locale: ri\piccole

Nome del file originale: 206_098_.jpg

COMPILAZIONE

COMPILAZIONE

Anno di redazione: 2004

Ente compilatore: Raccolta delle Stampe Achille Bertarelli

Nome: D'Adda, Roberta

Funzionario responsabile: Mori, Giovanna