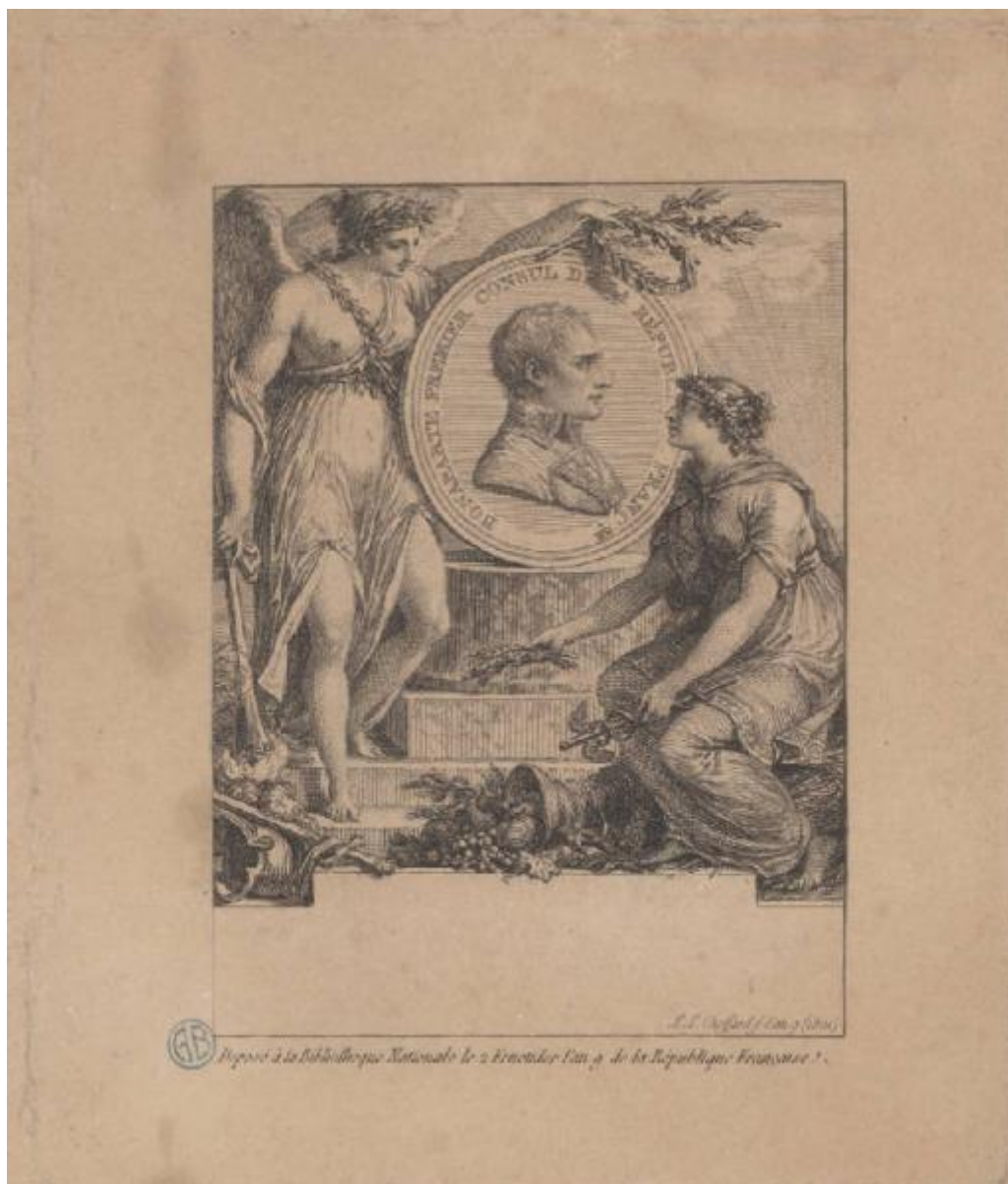


Bonaparte Premier Consul de la RÃ©publique FranÃ§aise

Choffard P. P.



Link risorsa: <https://www.lombardiabeniculturali.it/stampe/schede/H0100-00347/>

Scheda SIRBeC: <https://www.lombardiabeniculturali.it/stampe/schede-complete/H0100-00347/>

CODICI

Unità operativa: H0100

Numero scheda: 347

Codice scheda: H0100-00347

Tipo scheda: S

Livello ricerca: P

CODICE UNIVOCO

Codice regione: 03

Numero catalogo generale: 00640067

Ente schedatore: R03/ Raccolta delle Stampe Achille Bertarelli

Ente competente: S27

RELAZIONI

RELAZIONI CON ALTRI BENI

Tipo relazione: è compreso

Tipo scheda: COL

Codice IDK della scheda correlata: COL-H0080-0000001

OGGETTO

OGGETTO

Definizione: stampa

Tipologia: stampa di riproduzione

Disponibilità del bene: reale

SOGGETTO

Categoria generale: ritratto

Identificazione: La fama e l'abbondanza recano una medaglia con il ritratto di Napoleone Bonaparte

Titolo proprio: Bonaparte Premier Consul de la République Française

Tipo titolo: dalla stampa

LOCALIZZAZIONE GEOGRAFICO-AMMINISTRATIVA

INDICAZIONE DEL CONTENITORE FISICO

Codice del contenitore fisico: 19

Categoria del contenitore fisico: architettura

LOCALIZZAZIONE GEOGRAFICO-AMMINISTRATIVA ATTUALE

Stato: Italia

Regione: Lombardia

Provincia: MI

Nome provincia: Milano

Codice ISTAT comune: 015146

Comune: Milano

COLLOCAZIONE SPECIFICA

Tipologia: castello

Denominazione: Castello Sforzesco - complesso

Indirizzo: Piazza Castello

Denominazione struttura conservativa - livello 1: Civiche Raccolte Grafiche e Fotografiche del Castello Sforzesco

Denominazione struttura conservativa - livello 2: Raccolta delle Stampe Achille Bertarelli

Tipologia struttura conservativa: museo

Altra denominazione [1 / 5]: Castello di Porta Giovia

Altra denominazione [2 / 5]: Castello di Porta Giovia

Altra denominazione [3 / 5]: Castello di Porta Giovia

Altra denominazione [4 / 5]: Castello di Porta Giovia

Altra denominazione [5 / 5]: Castello di Porta Giovia

DATI PATRIMONIALI E COLLEZIONI

INVENTARIO

Data: 1929-

Numero: RI p. 205-85

COLLEZIONI

Denominazione: Civica Raccolta delle Stampe Achille Bertarelli

CRONOLOGIA

CRONOLOGIA GENERICA

Secolo: sec. XIX

CRONOLOGIA SPECIFICA

Da: 1801

Validità: post

A: 1801

Validità: ante

Motivazione cronologia: iscrizione

DEFINIZIONE CULTURALE

AUTORE

Ruolo: incisore

Nome di persona o ente: Choffard P. P.

Tipo intestazione: P

Motivazione dell'attribuzione: iscrizione

STATO DELL' OPERA

Stato: imprecisabile

DATI TECNICI

MATERIA E TECNICA

Materia: acquaforte

MISURE [1 / 2]

Parte: parte incisa

Unità: mm

Altezza: 84

Larghezza: 73

MISURE [2 / 2]

Parte: impronta

Unità: mm

Altezza: 136

Larghezza: 113

MISURE FOGLIO

Unità: mm

Altezza: 265

Larghezza: 180

Indicazioni sul soggetto

Ritratti: Napoleone Bonaparte Primo Console. Attributi: alloro. Allegorie: Allegoria della Fama e Allegoria dell'Abbondanza.

DATI ANALITICI

ISCRIZIONI [1 / 3]

Classe di appartenenza: di titolazione

Posizione: entro la parte incisa, in alto

Trascrizione: BONAPARTE PREMIER CONSUL DE LA REPUBLIQUE FRANCAISE

ISCRIZIONI [2 / 3]

Classe di appartenenza: indicazione di responsabilità

Posizione: in basso, a destra

Trascrizione: P. P. Choffard f. l'an 9 (1801)

ISCRIZIONI [3 / 3]

Classe di appartenenza: documentaria

Posizione: nel margine inferiore

Trascrizione: Déposé à la Bibliothèque Nationale le 2 Fructidor l'an 9 de la République Française.

STEMMI, EMBLEMI, MARCHI

Classe di appartenenza: timbro a inchiostro

Qualificazione: di collezione

Identificazione: Achille Bertarelli (Lugt 73)

Quantità: 1

Posizione: in basso, a sinistra

Descrizione: tondo con le lettere: AB

CONSERVAZIONE

STATO DI CONSERVAZIONE

Data: 29/11/2004

Stato di conservazione: discreto

Indicazioni specifiche: imbrunimento della carta; macchie; una grinza; uno strappo

CONDIZIONE GIURIDICA E VINCOLI

CONDIZIONE GIURIDICA

Indicazione generica: proprietà Ente pubblico territoriale

Indicazione specifica: Comune di Milano

Indirizzo: Piazza della Scala, 2 - 20121 Milano

ACQUISIZIONE

Nome: Bertarelli, Achille

Note: fonte: timbro

FONTI E DOCUMENTI DI RIFERIMENTO

DOCUMENTAZIONE FOTOGRAFICA

Codice univoco della risorsa: SC_S_H0100-00347_IMG-0000047061

Genere: documentazione allegata

Tipo: fotografia digitale

Codice identificativo: 205_085_

Collocazione del file nell'archivio locale: ri\piccole

Nome del file originale: 205_085_.jpg

COMPILAZIONE

COMPILAZIONE

Anno di redazione: 2004

Ente compilatore: Raccolta delle Stampe Achille Bertarelli

Nome: D'Adda, Roberta

Funzionario responsabile: Mori, Giovanna