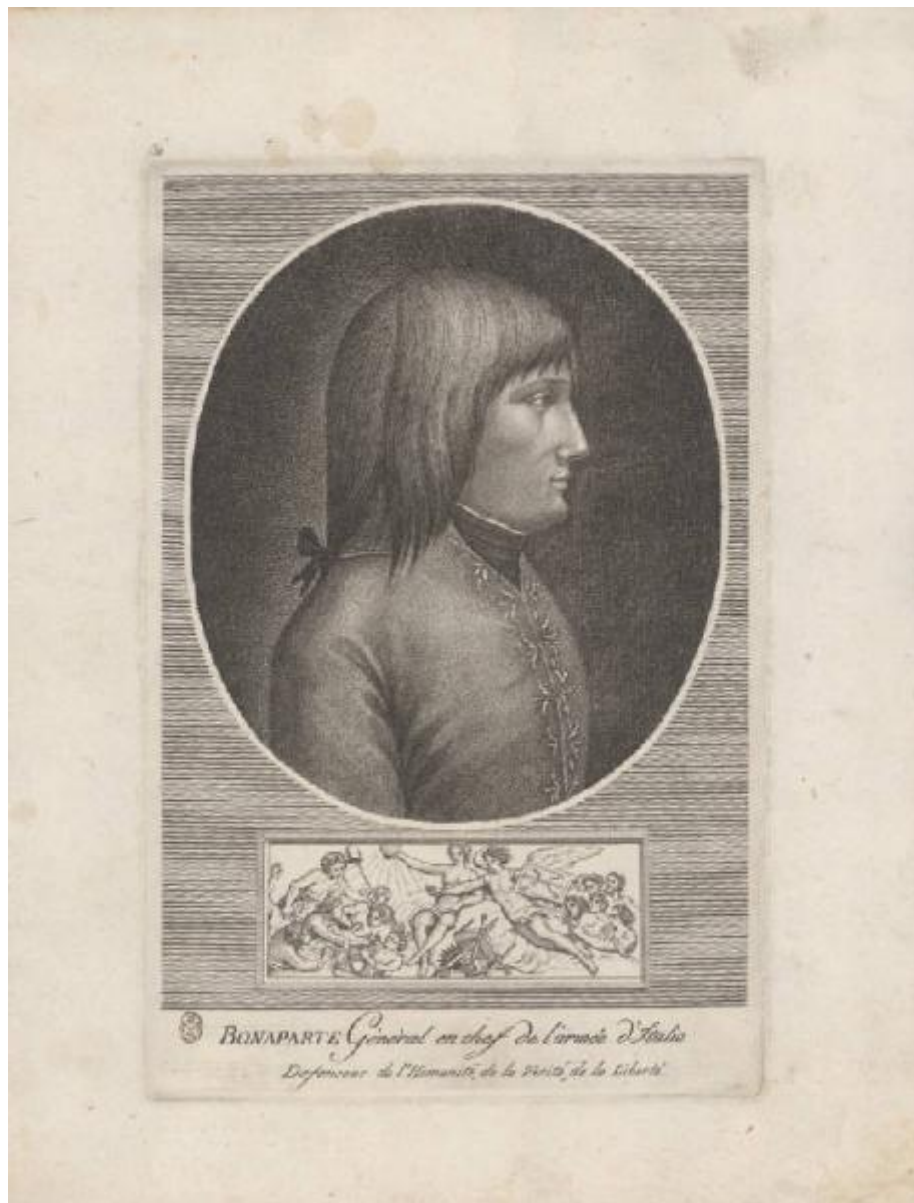


Bonaparte g n ral en chef de l'arm e d'Italie

anonimo



Link risorsa: <https://www.lombardiabeniculturali.it/stampe/schede/H0100-00414/>

Scheda SIRBeC: <https://www.lombardiabeniculturali.it/stampe/schede-complete/H0100-00414/>

CODICI

Unità operativa: H0100

Numero scheda: 414

Codice scheda: H0100-00414

Tipo scheda: S

Livello ricerca: P

CODICE UNIVOCO

Codice regione: 03

Numero catalogo generale: 00640130

Ente schedatore: R03/ Raccolta delle Stampe Achille Bertarelli

Ente competente: S27

RELAZIONI

RELAZIONI CON ALTRI BENI

Tipo relazione: è compreso

Tipo scheda: COL

Codice IDK della scheda correlata: COL-H0080-0000001

OGGETTO

OGGETTO

Definizione: stampa

Tipologia: stampa di riproduzione

Disponibilità del bene: reale

SOGGETTO

Categoria generale: ritratto

Identificazione: Ritratto di Napoleone Bonaparte generale

Titolo proprio: Bonaparte général en chef de l'armée d'Italie

Tipo titolo: dalla stampa

LOCALIZZAZIONE GEOGRAFICO-AMMINISTRATIVA

INDICAZIONE DEL CONTENITORE FISICO

Codice del contenitore fisico: 19

Categoria del contenitore fisico: architettura

LOCALIZZAZIONE GEOGRAFICO-AMMINISTRATIVA ATTUALE

Stato: Italia

Regione: Lombardia

Provincia: MI

Nome provincia: Milano

Codice ISTAT comune: 015146

Comune: Milano

COLLOCAZIONE SPECIFICA

Tipologia: castello

Denominazione: Castello Sforzesco - complesso

Indirizzo: Piazza Castello

Denominazione struttura conservativa - livello 1: Civiche Raccolte Grafiche e Fotografiche del Castello Sforzesco

Denominazione struttura conservativa - livello 2: Raccolta delle Stampe Achille Bertarelli

Tipologia struttura conservativa: museo

Altra denominazione [1 / 5]: Castello di Porta Giovia

Altra denominazione [2 / 5]: Castello di Porta Giovia

Altra denominazione [3 / 5]: Castello di Porta Giovia

Altra denominazione [4 / 5]: Castello di Porta Giovia

Altra denominazione [5 / 5]: Castello di Porta Giovia

DATI PATRIMONIALI E COLLEZIONI

INVENTARIO

Data: 1929-

Numero: RI m. 47-61

COLLEZIONI

Denominazione: Civica Raccolta delle Stampe Achille Bertarelli

CRONOLOGIA

CRONOLOGIA GENERICA

Secolo: sec. XVIII

CRONOLOGIA SPECIFICA

Da: 1797

Validità: ca.

A: 1797

Validità: ca.

Motivazione cronologia: analisi storica

DEFINIZIONE CULTURALE

AUTORE

Ruolo: incisore

Nome di persona o ente: anonimo

Tipo intestazione: P

AMBITO CULTURALE

Denominazione: scuola francese

Riferimento all'intervento: incisore

Motivazione dell'attribuzione: iscrizione

STATO DELL' OPERA

Stato: imprecisabile

DATI TECNICI

MATERIA E TECNICA [1 / 2]

Materia: maniera a granito

MATERIA E TECNICA [2 / 2]

Materia: acquaforte

MISURE [1 / 2]

Parte: parte incisa

Unità: mm

Altezza: 213

Larghezza: 149

MISURE [2 / 2]

Parte: impronta

Unità: mm

Altezza: 239

Larghezza: 158

MISURE FOGLIO

Unità: mm

Altezza: 316

Larghezza: 245

Indicazioni sul soggetto

Ritratti: Napoleone Bonaparte generale. Abbigliamento: uniforme. Allegoria: diverse figure allegoriche non identificate.

DATI ANALITICI

ISCRIZIONI [1 / 3]

Classe di appartenenza: di titolazione

Posizione: nel margine inferiore

Trascrizione: BONAPARTE Général en chef de l'armée d'Italie

ISCRIZIONI [2 / 3]

Classe di appartenenza: di titolazione

Posizione: nel margine inferiore

Trascrizione: Defenseur de l'Humanité, de la Verité, de la Liberté

ISCRIZIONI [3 / 3]

Classe di appartenenza: nota manoscritta

Posizione: al verso, in basso, a destra

Trascrizione: n. 2269

STEMMI, EMBLEMI, MARCHI

Classe di appartenenza: timbro a inchiostro

Qualificazione: di collezione

Identificazione: Raccolta delle Stampe di Milano

Quantità: 1

Posizione: nel margine inferiore, a sinistra

Descrizione: ovale con le lettere: RMS

CONSERVAZIONE

STATO DI CONSERVAZIONE

Data: 03/12/2004

Stato di conservazione: buono

CONDIZIONE GIURIDICA E VINCOLI

CONDIZIONE GIURIDICA

Indicazione generica: proprietà Ente pubblico territoriale

Indicazione specifica: Comune di Milano

Indirizzo: Piazza della Scala, 2 - 20121 Milano

FONTI E DOCUMENTI DI RIFERIMENTO

DOCUMENTAZIONE FOTOGRAFICA

Codice univoco della risorsa: SC_S_H0100-00414_IMG-0000048617

Genere: documentazione allegata

Tipo: fotografia digitale

Codice identificativo: 047_061_

Collocazione del file nell'archivio locale: r\medie

Nome del file originale: 047_061_.jpg

COMPILAZIONE

COMPILAZIONE

Anno di redazione: 2004

Ente compilatore: Raccolta delle Stampe Achille Bertarelli

Nome: D'Adda, Roberta

Funzionario responsabile: Mori, Giovanna