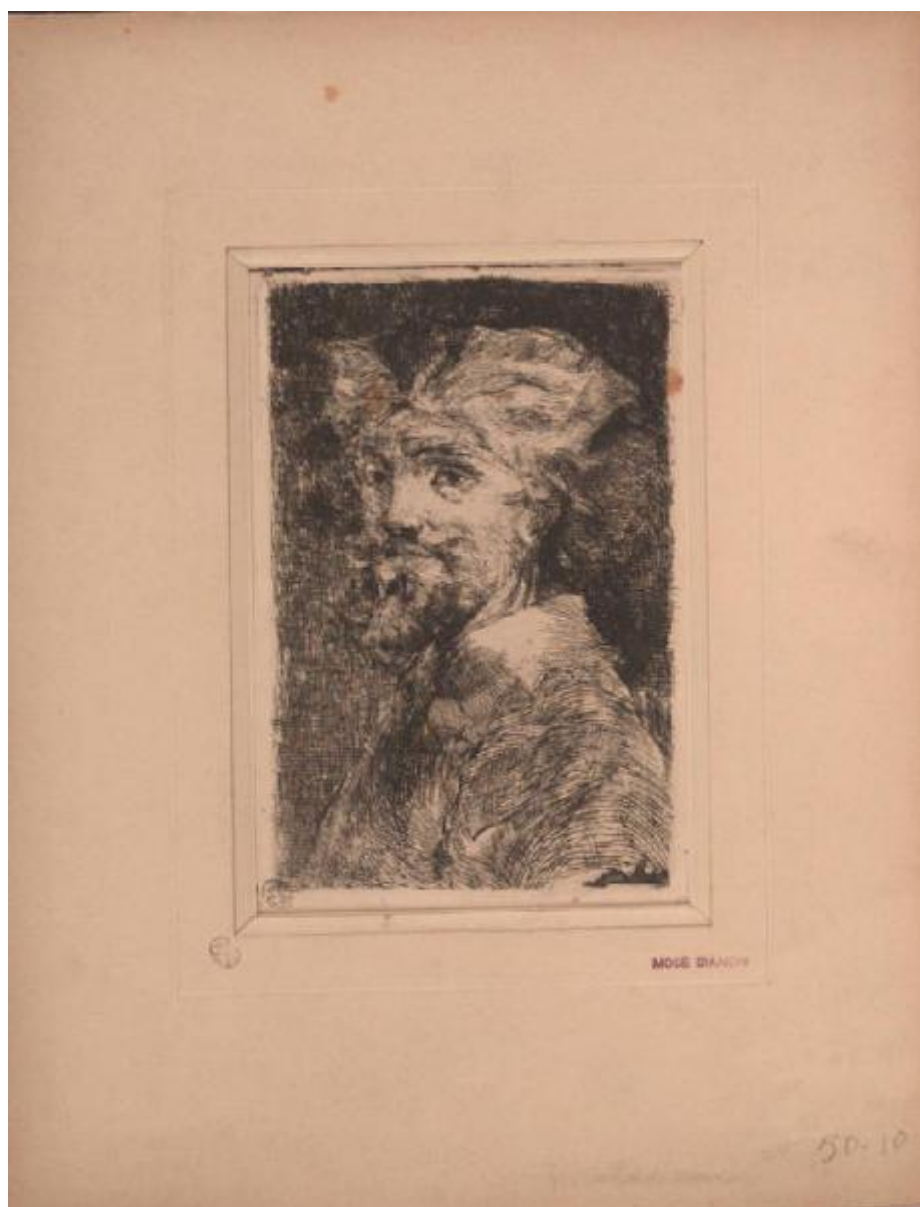


## Ritratto di uomo

Bianchi Mosè



Link risorsa: <https://www.lombardiabeniculturali.it/stampe/schede/H0100-00420/>

Scheda SIRBeC: <https://www.lombardiabeniculturali.it/stampe/schede-complete/H0100-00420/>

## CODICI

Unità operativa: H0100

Numero scheda: 420

Codice scheda: H0100-00420

Tipo scheda: S

Livello ricerca: P

### CODICE UNIVOCO

Codice regione: 03

Numero catalogo generale: 00640135

Ente schedatore: R03/ Raccolta delle Stampe Achille Bertarelli

Ente competente: S27

## RELAZIONI

### RELAZIONI CON ALTRI BENI

Tipo relazione: è compreso

Tipo scheda: COL

Codice IDK della scheda correlata: COL-H0080-0000001

## OGGETTO

### OGGETTO

Definizione: stampa

Tipologia: stampa di invenzione

Disponibilità del bene: reale

### SOGGETTO

Categoria generale: ritratto

Identificazione: Ritratto di uomo

## LOCALIZZAZIONE GEOGRAFICO-AMMINISTRATIVA

### INDICAZIONE DEL CONTENITORE FISICO

Codice del contenitore fisico: 19

Categoria del contenitore fisico: architettura

### **LOCALIZZAZIONE GEOGRAFICO-AMMINISTRATIVA ATTUALE**

Stato: Italia

Regione: Lombardia

Provincia: MI

Nome provincia: Milano

Codice ISTAT comune: 015146

Comune: Milano

### **COLLOCAZIONE SPECIFICA**

Tipologia: castello

Denominazione: Castello Sforzesco - complesso

Indirizzo: Piazza Castello

Denominazione struttura conservativa - livello 1: Civiche Raccolte Grafiche e Fotografiche del Castello Sforzesco

Denominazione struttura conservativa - livello 2: Raccolta delle Stampe Achille Bertarelli

Tipologia struttura conservativa: museo

Altra denominazione [1 / 5]: Castello di Porta Giovia

Altra denominazione [2 / 5]: Castello di Porta Giovia

Altra denominazione [3 / 5]: Castello di Porta Giovia

Altra denominazione [4 / 5]: Castello di Porta Giovia

Altra denominazione [5 / 5]: Castello di Porta Giovia

## **DATI PATRIMONIALI E COLLEZIONI**

### **INVENTARIO**

Data: 1929-

Numero: Mod. p. 50-10

### **COLLEZIONI**

Denominazione: Civica Raccolta delle Stampe Achille Bertarelli

## **CRONOLOGIA**

### **CRONOLOGIA GENERICA**

Secolo: sec. XIX

## CRONOLOGIA SPECIFICA

Da: 1896

Validità: post

A: 1904

Validità: ante

Motivazione cronologia: bibliografia

## DEFINIZIONE CULTURALE

### AUTORE [1 / 2]

Ruolo: incisore

Nome di persona o ente: Bianchi Mosè

Tipo intestazione: P

Dati anagrafici/Periodo di attività: 1840/ 1904

Codice scheda autore: RL010-00302

Motivazione dell'attribuzione: bibliografia

### AUTORE [2 / 2]

Ruolo: inventore

Nome di persona o ente: Bianchi Mosè

Tipo intestazione: P

Dati anagrafici/Periodo di attività: 1840/ 1904

Codice scheda autore: RL010-00302

Motivazione dell'attribuzione: bibliografia

## STATO DELL' OPERA

Stato: imprecisabile

## DATI TECNICI

### MATERIA E TECNICA

Materia: acquaforte

### MISURE

Parte: parte incisa

Unità: mm

Altezza: 142

Larghezza: 92

### MISURE FOGLIO

Unità: mm

Altezza: 150

Larghezza: 100

Filigrana: filigrana non rilevabile

Indicazioni sul soggetto: Ritratti: figura maschile con baffi e barba.

## DATI ANALITICI

### STEMMI, EMBLEMI, MARCHI [1 / 3]

Classe di appartenenza: timbro a inchiostro

Qualificazione: di collezione

Identificazione: Raccolta delle Stampe di Milano

Quantità: 1

Posizione: in basso, a sinistra

Descrizione: ovale con le lettere: RMS

### STEMMI, EMBLEMI, MARCHI [2 / 3]

Classe di appartenenza: timbro a inchiostro

Qualificazione: indicazione di responsabilità

Quantità: 1

Posizione: sul montaggio, in basso a destra

Descrizione: scritta: "MOSE' BIANCHI"

### STEMMI, EMBLEMI, MARCHI [3 / 3]

Classe di appartenenza: timbro a inchiostro

Qualificazione: di collezione

Identificazione: Raccolta delle Stampe di Milano

Quantità: 1

Posizione: sul montaggio, in basso a sinistra

Descrizione: ovale con le lettere: RMS

## CONSERVAZIONE

### STATO DI CONSERVAZIONE

Data: 06/12/2004

Stato di conservazione: discreto

Indicazioni specifiche: foglio incollato al passepartout (il montaggio inquadra l'opera all'interno dell'impronta della lastra)

## CONDIZIONE GIURIDICA E VINCOLI

### CONDIZIONE GIURIDICA

Indicazione generica: proprietà Ente pubblico territoriale

Indicazione specifica: Comune di Milano

Indirizzo: Piazza della Scala, 2 - 20121 Milano

## FONTI E DOCUMENTI DI RIFERIMENTO

### DOCUMENTAZIONE FOTOGRAFICA

Codice univoco della risorsa: SC\_S\_H0100-00420\_IMG-0000048746

Genere: documentazione allegata

Tipo: fotografia digitale

Codice identificativo: 050\_010\_

Collocazione del file nell'archivio locale: mod\piccole

Nome del file originale: 050\_010\_.jpg

### BIBLIOGRAFIA

Genere: bibliografia di confronto

Autore: Mezzetti A.

Luogo di edizione: Milano

Anno di edizione: 1935

Codice scheda bibliografia: H0090-00012

V., pp., nn.: p. 146, n. 133

## COMPILAZIONE

### COMPILAZIONE

Anno di redazione: 2004

Ente compilatore: Raccolta delle Stampe Achille Bertarelli

Nome: D'Adda, Roberta

Funzionario responsabile: Mori, Giovanna