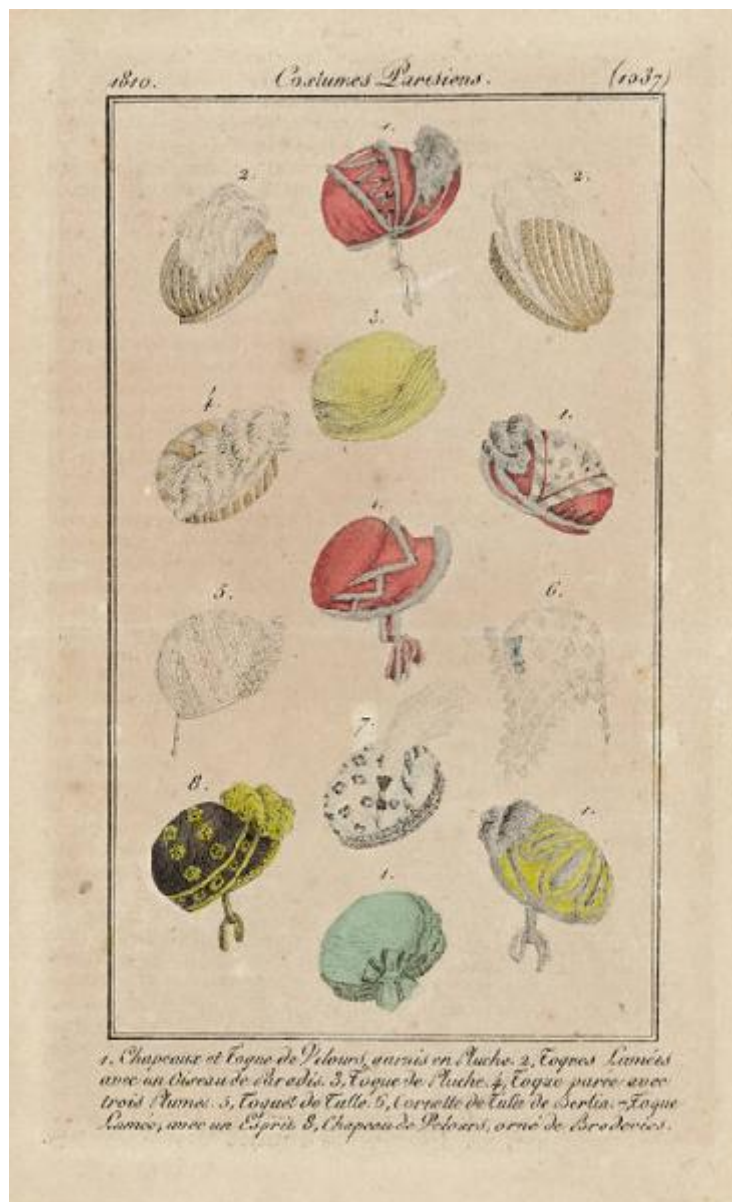


## Costumes Parisiens



Link risorsa: <https://www.lombardiabeniculturali.it/stampe/schede/H0110-01393/>

Scheda SIRBeC: <https://www.lombardiabeniculturali.it/stampe/schede-complete/H0110-01393/>

## CODICI

Unità operativa: H0110

Numero scheda: 1393

Codice scheda: H0110-01393

Tipo scheda: S

Livello ricerca: I

### CODICE UNIVOCO

Codice regione: 03

Numero catalogo generale: 01943661

Ente schedatore: R03/ Raccolta delle Stampe Achille Bertarelli

Ente competente: S27

## OGGETTO

### OGGETTO

Definizione: stampa colorata a mano

Disponibilità del bene: reale

### SOGGETTO

Titolo: Costumes Parisiens

## LOCALIZZAZIONE GEOGRAFICO-AMMINISTRATIVA

### INDICAZIONE DEL CONTENITORE FISICO

Codice del contenitore fisico: 19

Categoria del contenitore fisico: architettura

### LOCALIZZAZIONE GEOGRAFICO-AMMINISTRATIVA ATTUALE

Stato: Italia

Regione: Lombardia

Provincia: MI

Nome provincia: Milano

Codice ISTAT comune: 015146

Comune: Milano

## COLLOCAZIONE SPECIFICA

Tipologia: castello

Denominazione: Castello Sforzesco - complesso

Indirizzo: Piazza Castello

Denominazione struttura conservativa - livello 1: Civiche Raccolte Grafiche e Fotografiche del Castello Sforzesco

Denominazione struttura conservativa - livello 2: Raccolta delle Stampe Achille Bertarelli

Tipologia struttura conservativa: museo

Altra denominazione [1 / 5]: Castello di Porta Giovia

Altra denominazione [2 / 5]: Castello di Porta Giovia

Altra denominazione [3 / 5]: Castello di Porta Giovia

Altra denominazione [4 / 5]: Castello di Porta Giovia

Altra denominazione [5 / 5]: Castello di Porta Giovia

## DATI PATRIMONIALI E COLLEZIONI

### INVENTARIO

Numero: FM p. 3-94

## CRONOLOGIA

### CRONOLOGIA GENERICA

Secolo: sec. XIX

### CRONOLOGIA SPECIFICA

Da: 1810

Validità: post

A: 1810

Validità: ante

## DATI TECNICI

### MATERIA E TECNICA

Materia: acquatinta

### MISURE

Unità: mm

Altezza: 212

Larghezza: 121

Indicazioni sul soggetto

Accessori. Cappello femminile|Accessori. Cuffia. Tredici cappelli femminili di otto modelli differenti: cappelli e tocco di velluto rifinito in felpato; tocco laminato; tocco di felpato; tocco decorato con tre piume; tocco di tulle; cuffietta di tulle di Berlino; tocco laminato; cappello di velluto decorato con nastri.

cappello, tocco, cuffia, piume, nastri

## CONDIZIONE GIURIDICA E VINCOLI

### CONDIZIONE GIURIDICA

Indicazione generica: proprietà Ente pubblico territoriale

Indicazione specifica: Comune di Milano

Indirizzo: Piazza della Scala, 2 - 20121 Milano

## FONTI E DOCUMENTI DI RIFERIMENTO

### DOCUMENTAZIONE FOTOGRAFICA

Codice univoco della risorsa: SC\_S\_H0110-01393\_IMG-0000094499

Genere: documentazione allegata

Codice identificativo: 003\_094\_

Collocazione del file nell'archivio locale: fm\piccole

Nome del file originale: 003\_094\_.jpg

## COMPILAZIONE

### COMPILAZIONE

Anno di redazione: 1998

Ente compilatore: Raccolta delle Stampe Achille Bertarelli

Nome: Giorgi, Rosa

Funzionario responsabile: Mori, Giovanna