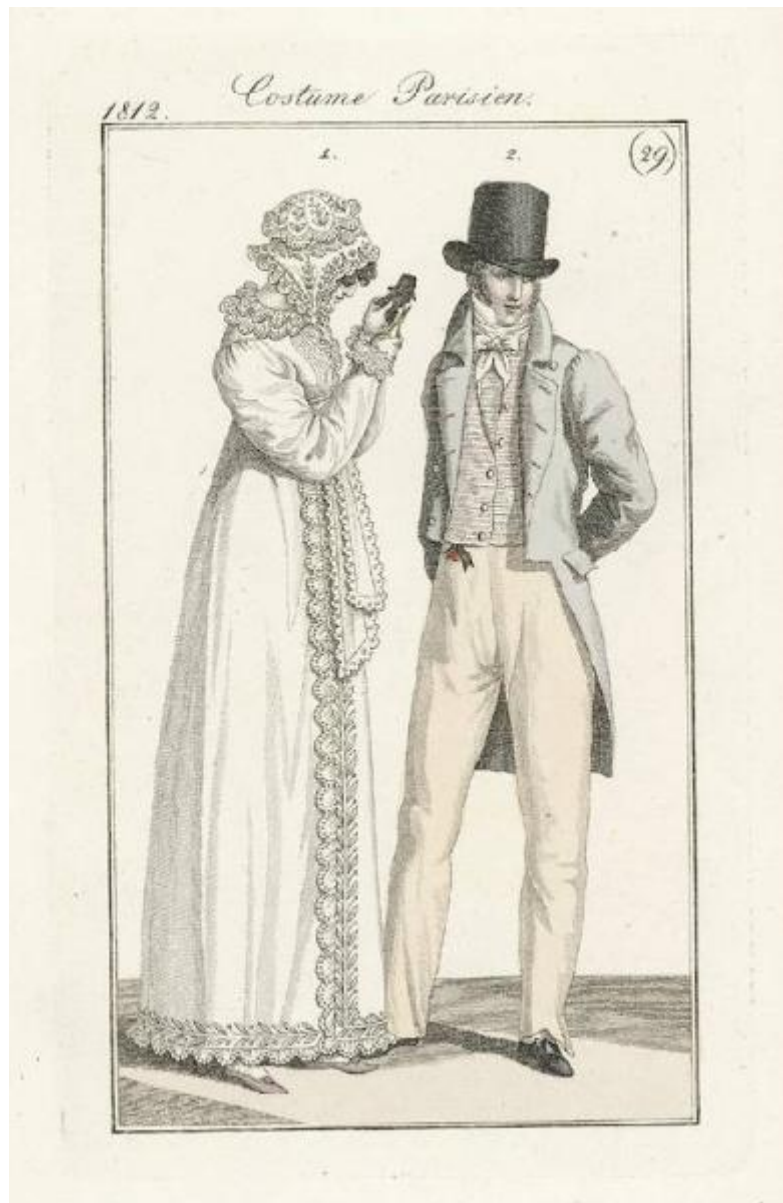


Costume Parisien



Link risorsa: <https://www.lombardiabeniculturali.it/stampe/schede/H0110-01610/>

Scheda SIRBeC: <https://www.lombardiabeniculturali.it/stampe/schede-complete/H0110-01610/>

CODICI

Unità operativa: H0110

Numero scheda: 1610

Codice scheda: H0110-01610

Tipo scheda: S

Livello ricerca: I

CODICE UNIVOCO

Codice regione: 03

Numero catalogo generale: 01943876

Ente schedatore: R03/ Raccolta delle Stampe Achille Bertarelli

Ente competente: S27

OGGETTO

OGGETTO

Definizione: stampa colorata a mano

Disponibilità del bene: reale

SOGGETTO

Titolo: Costume Parisien

LOCALIZZAZIONE GEOGRAFICO-AMMINISTRATIVA

INDICAZIONE DEL CONTENITORE FISICO

Codice del contenitore fisico: 19

Categoria del contenitore fisico: architettura

LOCALIZZAZIONE GEOGRAFICO-AMMINISTRATIVA ATTUALE

Stato: Italia

Regione: Lombardia

Provincia: MI

Nome provincia: Milano

Codice ISTAT comune: 015146

Comune: Milano

COLLOCAZIONE SPECIFICA

Tipologia: castello

Denominazione: Castello Sforzesco - complesso

Indirizzo: Piazza Castello

Denominazione struttura conservativa - livello 1: Civiche Raccolte Grafiche e Fotografiche del Castello Sforzesco

Denominazione struttura conservativa - livello 2: Raccolta delle Stampe Achille Bertarelli

Tipologia struttura conservativa: museo

Altra denominazione [1 / 5]: Castello di Porta Giovia

Altra denominazione [2 / 5]: Castello di Porta Giovia

Altra denominazione [3 / 5]: Castello di Porta Giovia

Altra denominazione [4 / 5]: Castello di Porta Giovia

Altra denominazione [5 / 5]: Castello di Porta Giovia

DATI PATRIMONIALI E COLLEZIONI

INVENTARIO

Numero: FM p. 5-119

CRONOLOGIA

CRONOLOGIA GENERICA

Secolo: sec. XIX

CRONOLOGIA SPECIFICA

Da: 1812

Validità: post

A: 1812

Validità: ante

DATI TECNICI

MATERIA E TECNICA

Materia: acquatinta

MISURE

Unità: mm

Altezza: 207

Larghezza: 130

Indicazioni sul soggetto

Abbigliamenti. Abito femminile|Abbigliamenti. Redingote|Accessori. Cappello femminile|Accessori. Cuffia|Abbigliamenti. Abito maschile|Abbigliamenti. Calzoni|Abbigliamenti. Frac|Abbigliamenti. Giacca|Abbigliamenti. Gilet|Accessori. Cappello maschile|Accessori. Cappello a cilindro. Figura femminile con redingote da mattina di linea impero e cuffietta di percale e mussola e figura maschile con gilet, giacca a frac, calzoni lunghi e cappello a cilindro.
abito, redingote, cappello, cuffia, giacca, frac, gilet, calzoni

CONDIZIONE GIURIDICA E VINCOLI

CONDIZIONE GIURIDICA

Indicazione generica: proprietà Ente pubblico territoriale

Indicazione specifica: Comune di Milano

Indirizzo: Piazza della Scala, 2 - 20121 Milano

FONTI E DOCUMENTI DI RIFERIMENTO

DOCUMENTAZIONE FOTOGRAFICA

Codice univoco della risorsa: SC_S_H0110-01610_IMG-0000094713

Genere: documentazione allegata

Codice identificativo: 005_119_

Collocazione del file nell'archivio locale: fm\piccole

Nome del file originale: 005_119_.jpg

COMPILAZIONE

COMPILAZIONE

Anno di redazione: 1998

Ente compilatore: Raccolta delle Stampe Achille Bertarelli

Nome: Giorgi, Rosa

Funzionario responsabile: Mori, Giovanna