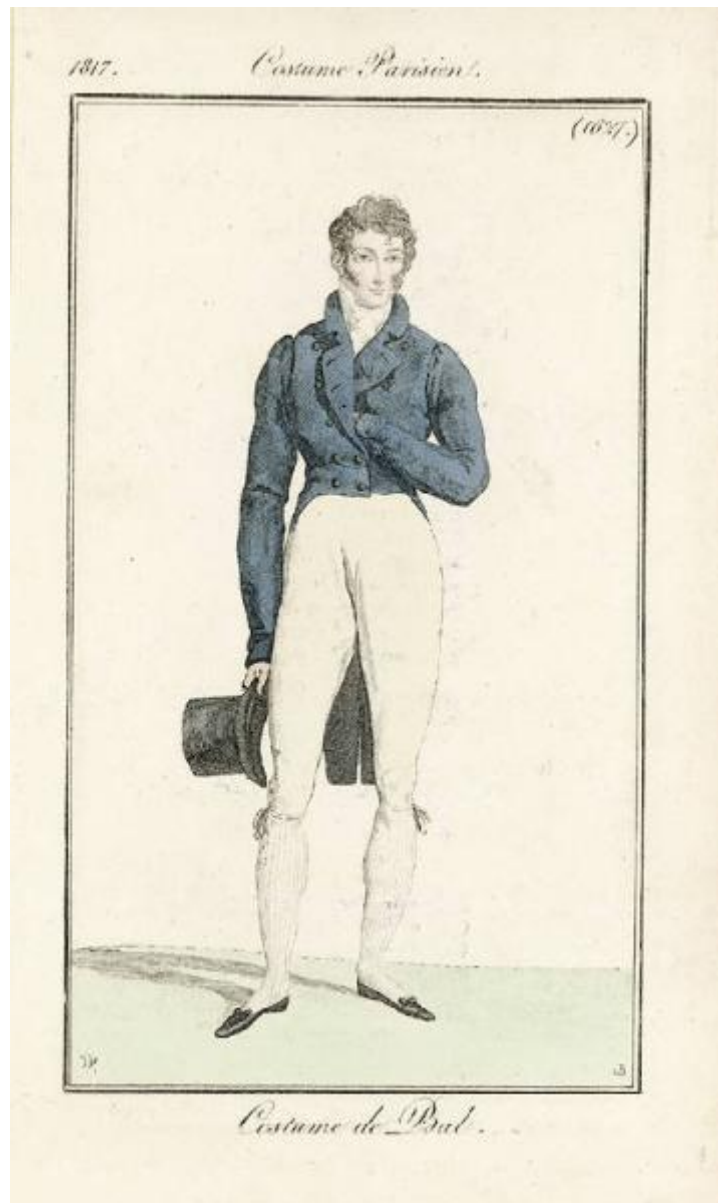


Costume Parisien. Costume de bal



Link risorsa: <https://www.lombardiabeniculturali.it/stampe/schede/H0110-01805/>

Scheda SIRBeC: <https://www.lombardiabeniculturali.it/stampe/schede-complete/H0110-01805/>

CODICI

Unità operativa: H0110

Numero scheda: 1805

Codice scheda: H0110-01805

Tipo scheda: S

Livello ricerca: I

CODICE UNIVOCO

Codice regione: 03

Numero catalogo generale: 01944070

Ente schedatore: R03/ Raccolta delle Stampe Achille Bertarelli

Ente competente: S27

OGGETTO

OGGETTO

Definizione: stampa colorata a mano

Disponibilità del bene: reale

SOGGETTO

Titolo: Costume Parisien. Costume de bal

LOCALIZZAZIONE GEOGRAFICO-AMMINISTRATIVA

INDICAZIONE DEL CONTENITORE FISICO

Codice del contenitore fisico: 19

Categoria del contenitore fisico: architettura

LOCALIZZAZIONE GEOGRAFICO-AMMINISTRATIVA ATTUALE

Stato: Italia

Regione: Lombardia

Provincia: MI

Nome provincia: Milano

Codice ISTAT comune: 015146

Comune: Milano

COLLOCAZIONE SPECIFICA

Tipologia: castello

Denominazione: Castello Sforzesco - complesso

Indirizzo: Piazza Castello

Denominazione struttura conservativa - livello 1: Civiche Raccolte Grafiche e Fotografiche del Castello Sforzesco

Denominazione struttura conservativa - livello 2: Raccolta delle Stampe Achille Bertarelli

Tipologia struttura conservativa: museo

Altra denominazione [1 / 5]: Castello di Porta Giovia

Altra denominazione [2 / 5]: Castello di Porta Giovia

Altra denominazione [3 / 5]: Castello di Porta Giovia

Altra denominazione [4 / 5]: Castello di Porta Giovia

Altra denominazione [5 / 5]: Castello di Porta Giovia

DATI PATRIMONIALI E COLLEZIONI

INVENTARIO

Numero: FM p. 7-90

CRONOLOGIA

CRONOLOGIA GENERICA

Secolo: sec. XIX

CRONOLOGIA SPECIFICA

Da: 1817

Validità: post

A: 1817

Validità: ante

DATI TECNICI

MATERIA E TECNICA

Materia: acquatinta

MISURE

Unità: mm

Altezza: 219

Larghezza: 118

Indicazioni sul soggetto

Abbigliamenti. Abito maschile|Abbigliamenti. Calzoni|Abbigliamenti. Frac|Abbigliamenti. Giacca|Accessori. Calze|Accessori. Cappello maschile|Accessori. Cappello a cilindro|. Figura maschile con calzoni al ginocchio, calze di lana, frac a doppio petto e cappello a cilindro.
frac, giacca, calzoni, calze, cappello

CONDIZIONE GIURIDICA E VINCOLI

CONDIZIONE GIURIDICA

Indicazione generica: proprietà Ente pubblico territoriale

Indicazione specifica: Comune di Milano

Indirizzo: Piazza della Scala, 2 - 20121 Milano

FONTI E DOCUMENTI DI RIFERIMENTO

DOCUMENTAZIONE FOTOGRAFICA

Codice univoco della risorsa: SC_S_H0110-01805_IMG-0000094904

Genere: documentazione allegata

Codice identificativo: 007_090_

Collocazione del file nell'archivio locale: fm\piccole

Nome del file originale: 007_090_.jpg

COMPILAZIONE

COMPILAZIONE

Anno di redazione: 1998

Ente compilatore: Raccolta delle Stampe Achille Bertarelli

Nome: Giorgi, Rosa

Funzionario responsabile: Mori, Giovanna