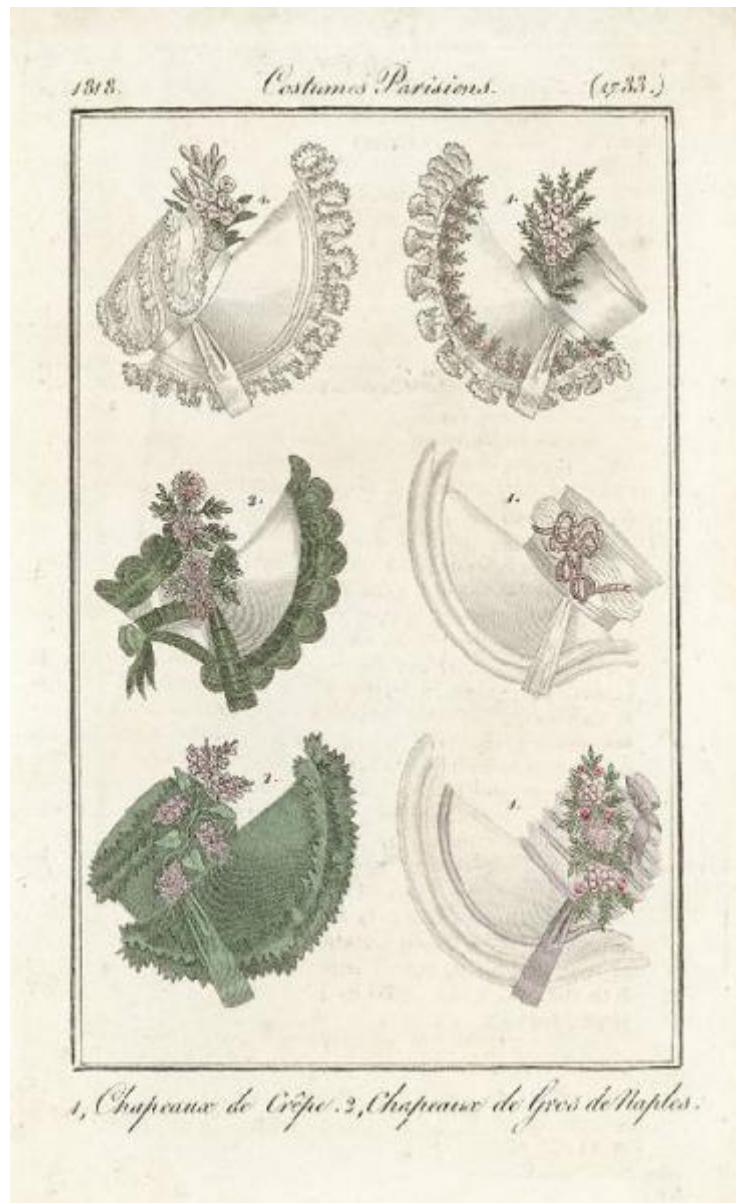


## Costumes Parisiens



Link risorsa: <https://www.lombardiabeniculturali.it/stampe/schede/H0110-01959/>

Scheda SIRBeC: <https://www.lombardiabeniculturali.it/stampe/schede-complete/H0110-01959/>

## **CODICI**

Unità operativa: H0110

Numero scheda: 1959

Codice scheda: H0110-01959

Tipo scheda: S

Livello ricerca: I

### **CODICE UNIVOCO**

Codice regione: 03

Numero catalogo generale: 01944224

Ente schedatore: R03/ Raccolta delle Stampe Achille Bertarelli

Ente competente: S27

## **OGGETTO**

### **OGGETTO**

Definizione: stampa colorata a mano

Disponibilità del bene: reale

### **SOGGETTO**

Titolo: Costumes Parisiens

## **LOCALIZZAZIONE GEOGRAFICO-AMMINISTRATIVA**

### **INDICAZIONE DEL CONTENITORE FISICO**

Codice del contenitore fisico: 19

Categoria del contenitore fisico: architettura

### **LOCALIZZAZIONE GEOGRAFICO-AMMINISTRATIVA ATTUALE**

Stato: Italia

Regione: Lombardia

Provincia: MI

Nome provincia: Milano

Codice ISTAT comune: 015146

Comune: Milano

## COLLOCAZIONE SPECIFICA

Tipologia: castello

Denominazione: Castello Sforzesco - complesso

Indirizzo: Piazza Castello

Denominazione struttura conservativa - livello 1: Civiche Raccolte Grafiche e Fotografiche del Castello Sforzesco

Denominazione struttura conservativa - livello 2: Raccolta delle Stampe Achille Bertarelli

Tipologia struttura conservativa: museo

Altra denominazione [1 / 5]: Castello di Porta Giovia

Altra denominazione [2 / 5]: Castello di Porta Giovia

Altra denominazione [3 / 5]: Castello di Porta Giovia

Altra denominazione [4 / 5]: Castello di Porta Giovia

Altra denominazione [5 / 5]: Castello di Porta Giovia

## DATI PATRIMONIALI E COLLEZIONI

### INVENTARIO

Numero: FM p. 8-80

## CRONOLOGIA

### CRONOLOGIA GENERICA

Secolo: sec. XIX

### CRONOLOGIA SPECIFICA

Da: 1818

Validità: post

A: 1818

Validità: ante

## DATI TECNICI

### MATERIA E TECNICA

Materia: acquatinta

### MISURE

Unità: mm

Altezza: 210

Larghezza: 120

Indicazioni sul soggetto

Accessori. Cappello femminile| Accessori. Cuffia. Sei cappelli femminili di due differenti modelli: cappelli di crepe; cappelli di gros di Napoli.

cappello, cuffia

## CONDIZIONE GIURIDICA E VINCOLI

### CONDIZIONE GIURIDICA

Indicazione generica: proprietà Ente pubblico territoriale

Indicazione specifica: Comune di Milano

Indirizzo: Piazza della Scala, 2 - 20121 Milano

## FONTI E DOCUMENTI DI RIFERIMENTO

### DOCUMENTAZIONE FOTOGRAFICA

Codice univoco della risorsa: SC\_S\_H0110-01959\_IMG-0000095056

Genere: documentazione allegata

Codice identificativo: 008\_080\_

Collocazione del file nell'archivio locale: fm\piccole

Nome del file originale: 008\_080\_.jpg

## COMPILAZIONE

### COMPILAZIONE

Anno di redazione: 1998

Ente compilatore: Raccolta delle Stampe Achille Bertarelli

Nome: Giorgi, Rosa

Funzionario responsabile: Mori, Giovanna