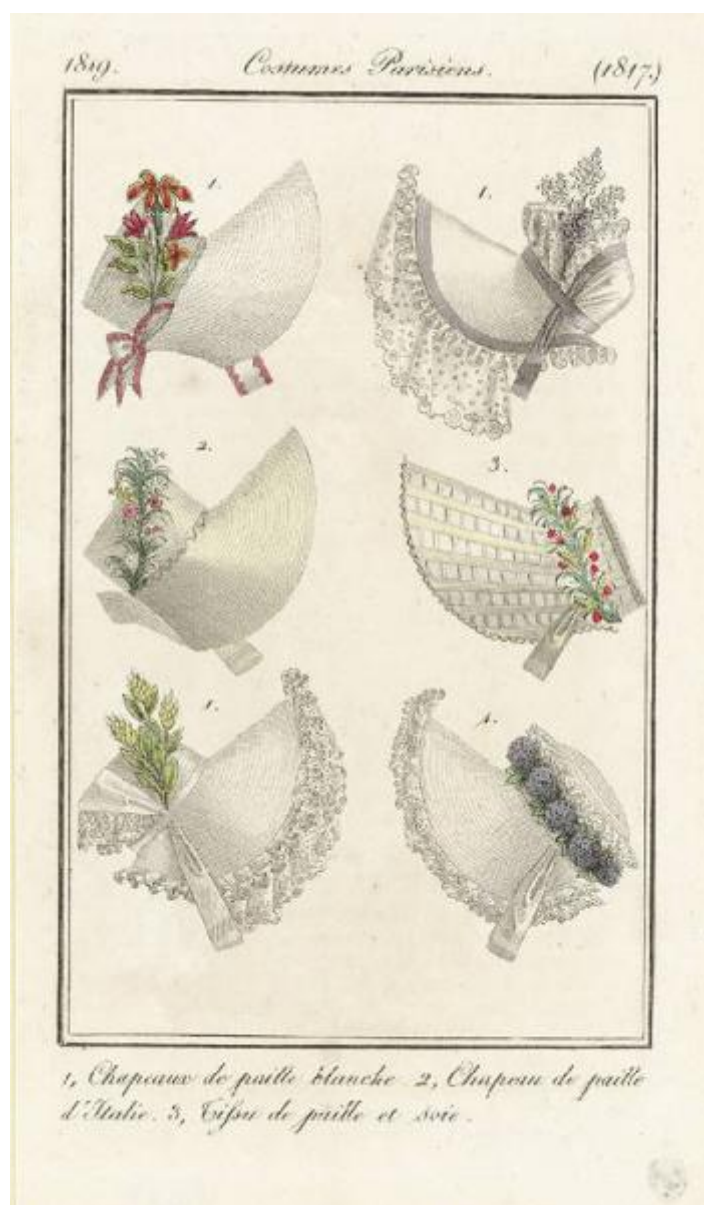


# Journal des Dames et des Modes. Costumes Parisiens. 1, Chapeaux de paille blanche. 2, Chapeau de paille D'Italie. 3, Tissu de paille et soie



Link risorsa: <https://www.lombardiabeniculturali.it/stampe/schede/H0110-02056/>

Scheda SIRBeC: <https://www.lombardiabeniculturali.it/stampe/schede-complete/H0110-02056/>

## **CODICI**

Unità operativa: H0110

Numero scheda: 2056

Codice scheda: H0110-02056

Tipo scheda: S

Livello ricerca: I

### **CODICE UNIVOCO**

Codice regione: 03

Numero catalogo generale: 01944319

Ente schedatore: R03/ Raccolta delle Stampe Achille Bertarelli

Ente competente: S27

## **OGGETTO**

### **OGGETTO**

Definizione: stampa colorata a mano

Disponibilità del bene: reale

### **SOGGETTO**

Titolo  
Journal des Dames et des Modes. Costumes Parisiens. 1, Chapeaux de paille blanche. 2, Chapeau de paille D'Italie. 3, Tissu de paille et soie

## **LOCALIZZAZIONE GEOGRAFICO-AMMINISTRATIVA**

### **INDICAZIONE DEL CONTENITORE FISICO**

Codice del contenitore fisico: 19

Categoria del contenitore fisico: architettura

### **LOCALIZZAZIONE GEOGRAFICO-AMMINISTRATIVA ATTUALE**

Stato: Italia

Regione: Lombardia

Provincia: MI

Nome provincia: Milano

Codice ISTAT comune: 015146

Comune: Milano

### **COLLOCAZIONE SPECIFICA**

Tipologia: castello

Denominazione: Castello Sforzesco - complesso

Indirizzo: Piazza Castello

Denominazione struttura conservativa - livello 1: Civiche Raccolte Grafiche e Fotografiche del Castello Sforzesco

Denominazione struttura conservativa - livello 2: Raccolta delle Stampe Achille Bertarelli

Tipologia struttura conservativa: museo

Altra denominazione [1 / 5]: Castello di Porta Giovia

Altra denominazione [2 / 5]: Castello di Porta Giovia

Altra denominazione [3 / 5]: Castello di Porta Giovia

Altra denominazione [4 / 5]: Castello di Porta Giovia

Altra denominazione [5 / 5]: Castello di Porta Giovia

## **DATI PATRIMONIALI E COLLEZIONI**

### **INVENTARIO**

Numero: FM p. 9-31

## **CRONOLOGIA**

### **CRONOLOGIA GENERICA**

Secolo: sec. XIX

### **CRONOLOGIA SPECIFICA**

Da: 1819

Validità: post

A: 1819

Validità: ante

## **DATI TECNICI**

### **MATERIA E TECNICA**

Materia: acquatinta

### **MISURE**

Unità: mm

Altezza: 210

Larghezza: 118

Indicazioni sul soggetto

Accessori. Cappello femminile|Accessori. Cappello (paglia) |Accessori. Fiori. Serie di sei cappelli di paglia, decorati con fiori e pizzi|  
cappello, fiore, pizzo

## CONDIZIONE GIURIDICA E VINCOLI

### CONDIZIONE GIURIDICA

Indicazione generica: proprietà Ente pubblico territoriale

Indicazione specifica: Comune di Milano

Indirizzo: Piazza della Scala, 2 - 20121 Milano

## FONTI E DOCUMENTI DI RIFERIMENTO

### DOCUMENTAZIONE FOTOGRAFICA

Codice univoco della risorsa: SC\_S\_H0110-02056\_IMG-0000095150

Genere: documentazione allegata

Codice identificativo: 009\_031\_

Collocazione del file nell'archivio locale: fm\piccole

Nome del file originale: 009\_031\_.jpg

## COMPILAZIONE

### COMPILAZIONE

Anno di redazione: 1999

Ente compilatore: Raccolta delle Stampe Achille Bertarelli

Nome: Taverna, Alessandra

Funzionario responsabile: Mori, Giovanna

### AGGIORNAMENTO-REVISIONE

Nome: Giorgi, Rosa

Ente compilatore: Raccolta delle Stampe Achille Bertarelli