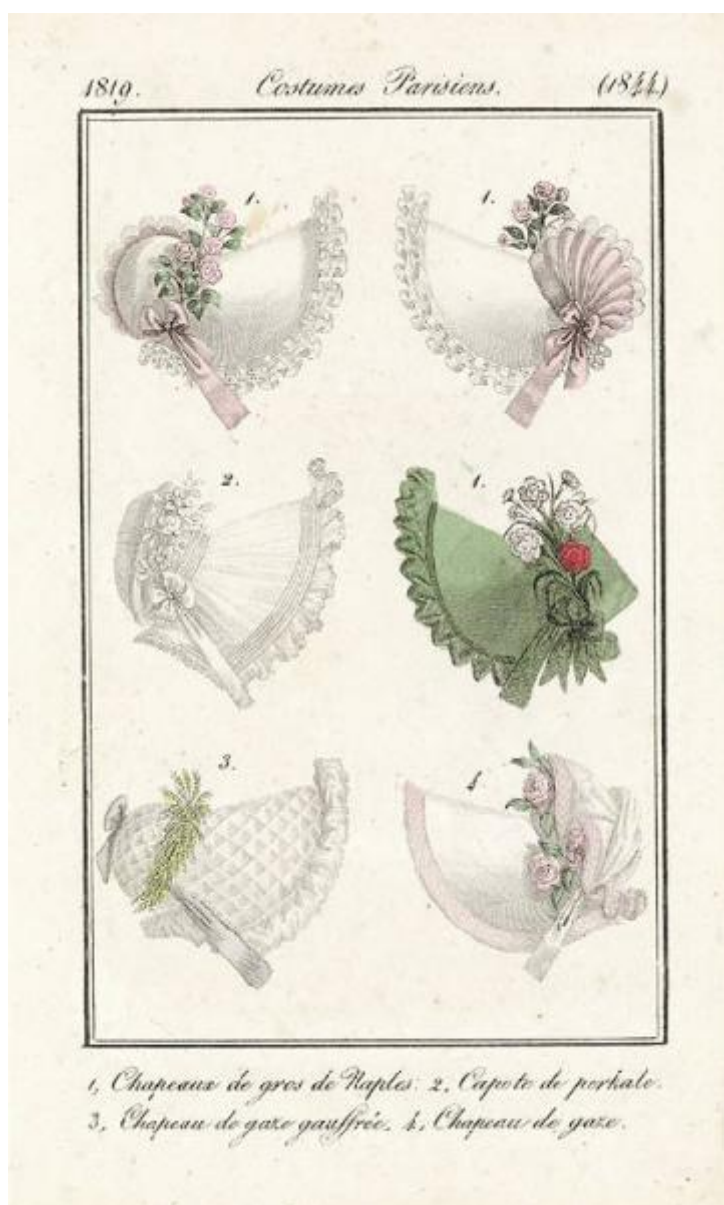


**Journal des Dames et des Modes. Costumes Parisiens.
1, Chapeaux de gros de Naples. 2, Capote de perkale. 3,
Chapeau de gaze gaufrée. 4, Chapeau de gaze**



Link risorsa: <https://www.lombardiabeniculturali.it/stampe/schede/H0110-02083/>

Scheda SIRBeC: <https://www.lombardiabeniculturali.it/stampe/schede-complete/H0110-02083/>

CODICI

Unità operativa: H0110

Numero scheda: 2083

Codice scheda: H0110-02083

Tipo scheda: S

Livello ricerca: I

CODICE UNIVOCO

Codice regione: 03

Numero catalogo generale: 01944346

Ente schedatore: R03/ Raccolta delle Stampe Achille Bertarelli

Ente competente: S27

OGGETTO

OGGETTO

Definizione: stampa colorata a mano

Disponibilità del bene: reale

SOGGETTO

Titolo
Journal des Dames et des Modes. Costumes Parisiens. 1, Chapeaux de gros de Naples. 2, Capote de perkale. 3, Chapeau de gaze gaufrée. 4, Chapeau de gaze

LOCALIZZAZIONE GEOGRAFICO-AMMINISTRATIVA

INDICAZIONE DEL CONTENITORE FISICO

Codice del contenitore fisico: 19

Categoria del contenitore fisico: architettura

LOCALIZZAZIONE GEOGRAFICO-AMMINISTRATIVA ATTUALE

Stato: Italia

Regione: Lombardia

Provincia: MI

Nome provincia: Milano

Codice ISTAT comune: 015146

Comune: Milano

COLLOCAZIONE SPECIFICA

Tipologia: castello

Denominazione: Castello Sforzesco - complesso

Indirizzo: Piazza Castello

Denominazione struttura conservativa - livello 1: Civiche Raccolte Grafiche e Fotografiche del Castello Sforzesco

Denominazione struttura conservativa - livello 2: Raccolta delle Stampe Achille Bertarelli

Tipologia struttura conservativa: museo

Altra denominazione [1 / 5]: Castello di Porta Giovia

Altra denominazione [2 / 5]: Castello di Porta Giovia

Altra denominazione [3 / 5]: Castello di Porta Giovia

Altra denominazione [4 / 5]: Castello di Porta Giovia

Altra denominazione [5 / 5]: Castello di Porta Giovia

DATI PATRIMONIALI E COLLEZIONI

INVENTARIO

Numero: FM p. 9-58

CRONOLOGIA

CRONOLOGIA GENERICA

Secolo: sec. XIX

CRONOLOGIA SPECIFICA

Da: 1819

Validità: post

A: 1819

Validità: ante

DATI TECNICI

MATERIA E TECNICA

Materia: acquatinta

MISURE

Unità: mm

Altezza: 210

Larghezza: 120

Indicazioni sul soggetto

Accessori. Cappello femminile|Accessori. Fiore. Serie di sei cappelli di diverso materiale ornati con fiori e pizzi. cappello, fiore, pizzo

CONDIZIONE GIURIDICA E VINCOLI

CONDIZIONE GIURIDICA

Indicazione generica: proprietà Ente pubblico territoriale

Indicazione specifica: Comune di Milano

Indirizzo: Piazza della Scala, 2 - 20121 Milano

FONTI E DOCUMENTI DI RIFERIMENTO

DOCUMENTAZIONE FOTOGRAFICA

Codice univoco della risorsa: SC_S_H0110-02083_IMG-0000095177

Genere: documentazione allegata

Codice identificativo: 009_058_

Collocazione del file nell'archivio locale: fm\piccole

Nome del file originale: 009_058_.jpg

COMPILAZIONE

COMPILAZIONE

Anno di redazione: 1999

Ente compilatore: Raccolta delle Stampe Achille Bertarelli

Nome: Taverna, Alessandra

Funzionario responsabile: Mori, Giovanna

AGGIORNAMENTO-REVISIONE

Nome: Giorgi, Rosa

Ente compilatore: Raccolta delle Stampe Achille Bertarelli