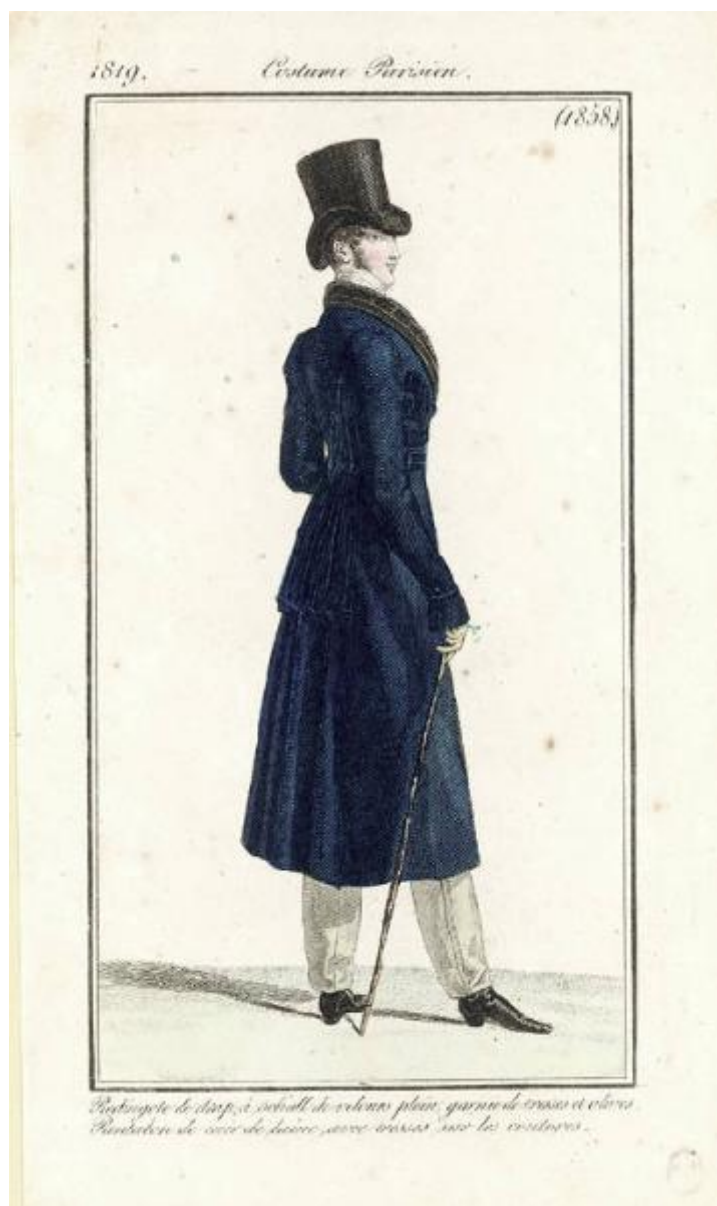


**Journal des Dames et des Modes. Costume Parisien.
Redingote de drap, À schall de velours plein, garnie de
tresses et olives. Pantalon de cuir de laine, avec
tresses sur les coutures**



Scheda SIRBeC: <https://www.lombardiabeniculturali.it/stampe/schede-complete/H0110-02096/>

CODICI

Unità operativa: H0110

Numero scheda: 2096

Codice scheda: H0110-02096

Tipo scheda: S

Livello ricerca: I

CODICE UNIVOCO

Codice regione: 03

Numero catalogo generale: 01944359

Ente schedatore: R03/ Raccolta delle Stampe Achille Bertarelli

Ente competente: S27

OGGETTO

OGGETTO

Definizione: stampa colorata a mano

Disponibilità del bene: reale

SOGGETTO

Titolo
Journal des Dames et des Modes. Costume Parisien. Redingote de drap, à schall de velours plein, garnie de tresses et olives. Pantalon de cuir de laine, avec tresses sur les coutures

LOCALIZZAZIONE GEOGRAFICO-AMMINISTRATIVA

INDICAZIONE DEL CONTENITORE FISICO

Codice del contenitore fisico: 19

Categoria del contenitore fisico: architettura

LOCALIZZAZIONE GEOGRAFICO-AMMINISTRATIVA ATTUALE

Stato: Italia

Regione: Lombardia

Provincia: MI

Nome provincia: Milano

Codice ISTAT comune: 015146

Comune: Milano

COLLOCAZIONE SPECIFICA

Tipologia: castello

Denominazione: Castello Sforzesco - complesso

Indirizzo: Piazza Castello

Denominazione struttura conservativa - livello 1: Civiche Raccolte Grafiche e Fotografiche del Castello Sforzesco

Denominazione struttura conservativa - livello 2: Raccolta delle Stampe Achille Bertarelli

Tipologia struttura conservativa: museo

Altra denominazione [1 / 5]: Castello di Porta Giovia

Altra denominazione [2 / 5]: Castello di Porta Giovia

Altra denominazione [3 / 5]: Castello di Porta Giovia

Altra denominazione [4 / 5]: Castello di Porta Giovia

Altra denominazione [5 / 5]: Castello di Porta Giovia

DATI PATRIMONIALI E COLLEZIONI

INVENTARIO

Numero: FM p. 9-71

CRONOLOGIA

CRONOLOGIA GENERICA

Secolo: sec. XIX

CRONOLOGIA SPECIFICA

Da: 1819

Validità: post

A: 1819

Validità: ante

DATI TECNICI

MATERIA E TECNICA

Materia: acquatinta

MISURE

Unità: mm

Altezza: 208

Larghezza: 120

Indicazioni sul soggetto

Abbigliamenti. Redingote|Abbigliamenti. Calzoni|Accessori. Cappello maschile|Accessori. Cappello (cilindro)|Accessori. Bastone|Accessori. Bottone. Figura maschile di profilo, con redingote di panno con collo a scialle di velluto, ornata con trecce e bottoni a oliva. Il pantalone di pelle presenta sulle cuciture delle decorazioni a trecce. Il cappello è un cilindro e tra le mani tiene un bastone.

redingote, treccia, bottone, pantalone, cappello, cilindro, bastone

CONDIZIONE GIURIDICA E VINCOLI

CONDIZIONE GIURIDICA

Indicazione generica: proprietà Ente pubblico territoriale

Indicazione specifica: Comune di Milano

Indirizzo: Piazza della Scala, 2 - 20121 Milano

FONTI E DOCUMENTI DI RIFERIMENTO

DOCUMENTAZIONE FOTOGRAFICA

Codice univoco della risorsa: SC_S_H0110-02096_IMG-0000095190

Genere: documentazione allegata

Codice identificativo: 009_071_

Collocazione del file nell'archivio locale: fm\piccole

Nome del file originale: 009_071_.jpg

COMPILAZIONE

COMPILAZIONE

Anno di redazione: 1999

Ente compilatore: Raccolta delle Stampe Achille Bertarelli

Nome: Taverna, Alessandra

Funzionario responsabile: Mori, Giovanna

AGGIORNAMENTO-REVISIONE

Nome: Giorgi, Rosa

Ente compilatore: Raccolta delle Stampe Achille Bertarelli