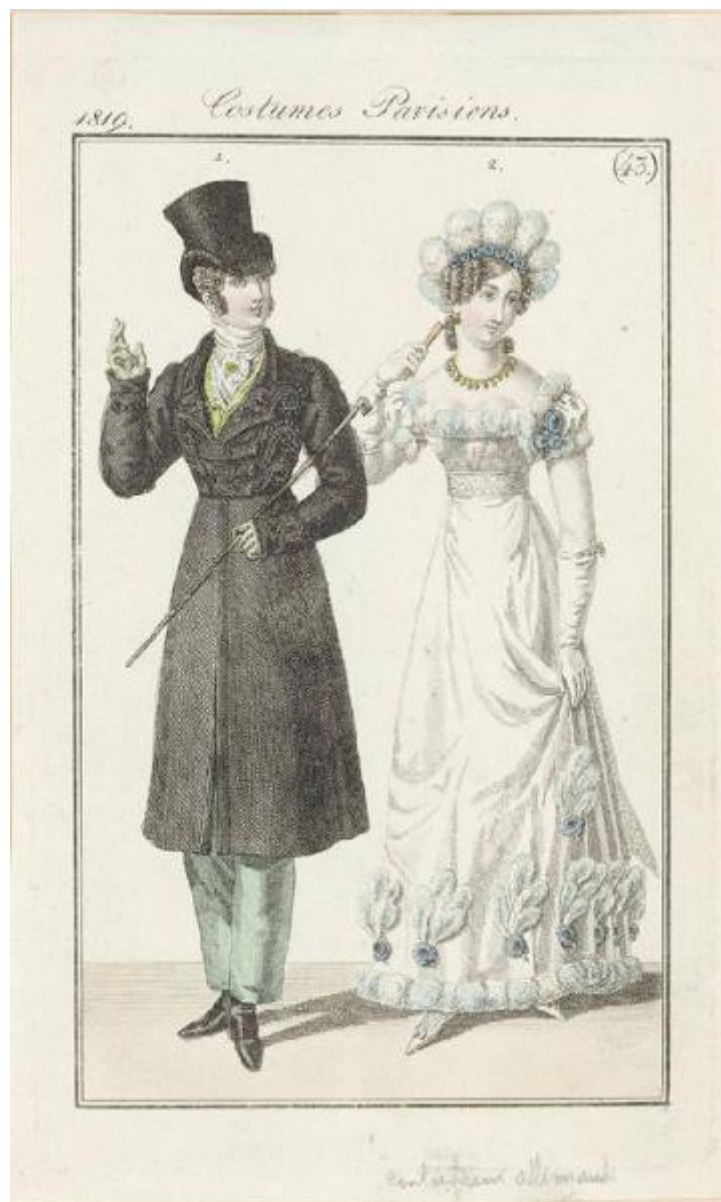


## Journal des Dames et des Modes. Costumes Parisiens



Link risorsa: <https://www.lombardiabeniculturali.it/stampe/schede/H0110-02111/>

Scheda SIRBeC: <https://www.lombardiabeniculturali.it/stampe/schede-complete/H0110-02111/>

## **CODICI**

Unità operativa: H0110

Numero scheda: 2111

Codice scheda: H0110-02111

Tipo scheda: S

Livello ricerca: I

### **CODICE UNIVOCO**

Codice regione: 03

Numero catalogo generale: 01944374

Ente schedatore: R03/ Raccolta delle Stampe Achille Bertarelli

Ente competente: S27

## **OGGETTO**

### **OGGETTO**

Definizione: stampa colorata a mano

Disponibilità del bene: reale

### **SOGGETTO**

Titolo: Journal des Dames et des Modes. Costumes Parisiens

## **LOCALIZZAZIONE GEOGRAFICO-AMMINISTRATIVA**

### **INDICAZIONE DEL CONTENITORE FISICO**

Codice del contenitore fisico: 19

Categoria del contenitore fisico: architettura

### **LOCALIZZAZIONE GEOGRAFICO-AMMINISTRATIVA ATTUALE**

Stato: Italia

Regione: Lombardia

Provincia: MI

Nome provincia: Milano

Codice ISTAT comune: 015146

Comune: Milano

## COLLOCAZIONE SPECIFICA

Tipologia: castello

Denominazione: Castello Sforzesco - complesso

Indirizzo: Piazza Castello

Denominazione struttura conservativa - livello 1: Civiche Raccolte Grafiche e Fotografiche del Castello Sforzesco

Denominazione struttura conservativa - livello 2: Raccolta delle Stampe Achille Bertarelli

Tipologia struttura conservativa: museo

Altra denominazione [1 / 5]: Castello di Porta Giovia

Altra denominazione [2 / 5]: Castello di Porta Giovia

Altra denominazione [3 / 5]: Castello di Porta Giovia

Altra denominazione [4 / 5]: Castello di Porta Giovia

Altra denominazione [5 / 5]: Castello di Porta Giovia

## DATI PATRIMONIALI E COLLEZIONI

### INVENTARIO

Numero: FM p. 9-86

## CRONOLOGIA

### CRONOLOGIA GENERICA

Secolo: sec. XIX

### CRONOLOGIA SPECIFICA

Da: 1819

Validità: post

A: 1819

Validità: ante

## DATI TECNICI

### MATERIA E TECNICA

Materia: acquatinta

### MISURE

Unità: mm

Altezza: 192

Larghezza: 118

Indicazioni sul soggetto

Abbigliamenti. Abito femminile|Abbigliamenti. Abito maschile|Abbigliamenti. Gilet|Abbigliamenti. Redingote|Abbigliamenti. Calzoni|Accessori. Bastone|Accessori. Acconciatura femminile|Accessori. Cappello (cilindro)|Accessori. Guanto|Accessori. Bottone (alamaro)|||. Due figure, una maschile e una femminile. L'uomo indossa una redingote di panno,ornata con una serie di alamari di seta. Pantalone e gilet di casimira. Cappello a cilindro e bastone. La signora indossa un abito a vita alta con corpetto e parte terminale ornati con piume e fiori. L'acconciatura è di piume e fiori, indossa guanti lunghi.

redingote, gilet, calzone, cilindro, bastone, abito, piuma, acconciatura, guanto, fiore, alamaro

## CONDIZIONE GIURIDICA E VINCOLI

### CONDIZIONE GIURIDICA

Indicazione generica: proprietà Ente pubblico territoriale

Indicazione specifica: Comune di Milano

Indirizzo: Piazza della Scala, 2 - 20121 Milano

## FONTI E DOCUMENTI DI RIFERIMENTO

### DOCUMENTAZIONE FOTOGRAFICA

Codice univoco della risorsa: SC\_S\_H0110-02111\_IMG-0000095205

Genere: documentazione allegata

Codice identificativo: 009\_086\_

Collocazione del file nell'archivio locale: fm\piccole

Nome del file originale: 009\_086\_.jpg

## COMPILAZIONE

### COMPILAZIONE

Anno di redazione: 1999

Ente compilatore: Raccolta delle Stampe Achille Bertarelli

Nome: Taverna, Alessandra

Funzionario responsabile: Mori, Giovanna

### AGGIORNAMENTO-REVISIONE

Nome: Giorgi, Rosa

Ente compilatore: Raccolta delle Stampe Achille Bertarelli