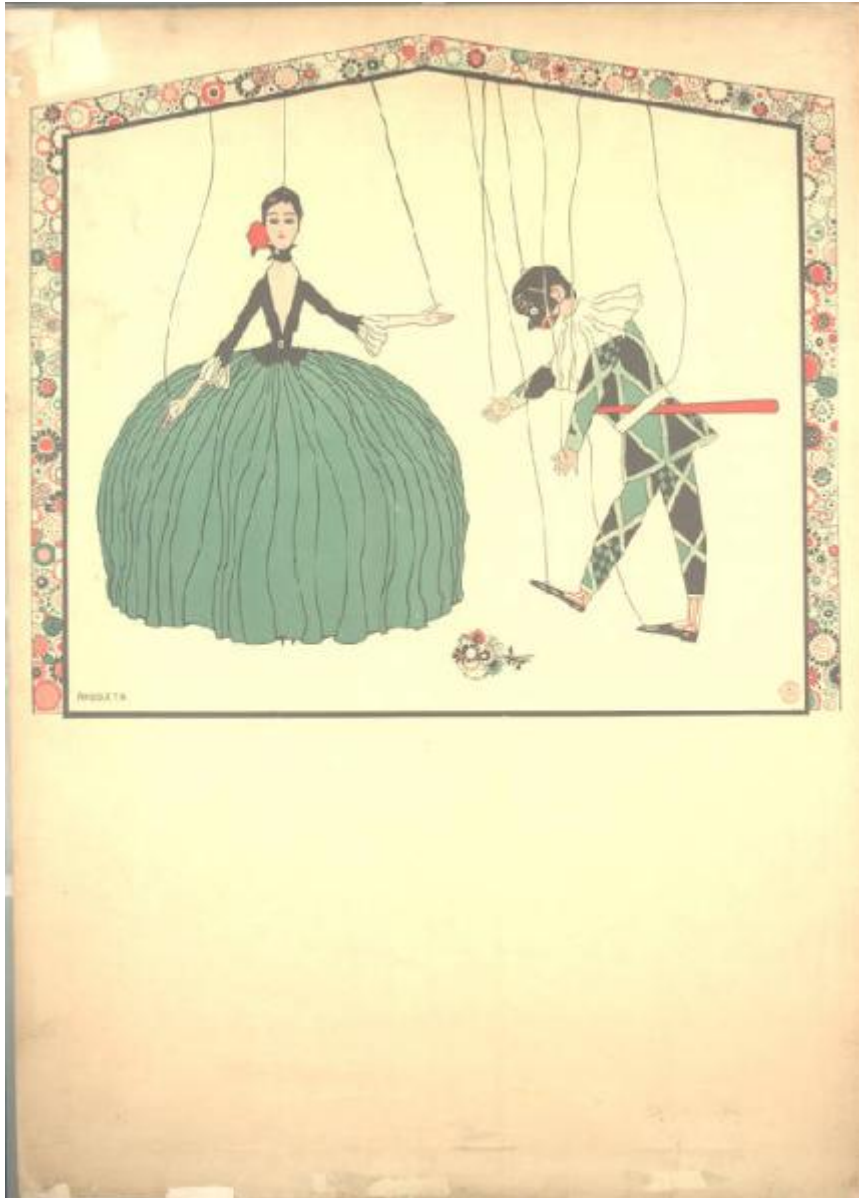


Teatro dei Piccoli

Angoletta Bruno



Link risorsa: <https://www.lombardiabeniculturali.it/stampe/schede/H0110-02272/>

Scheda SIRBeC: <https://www.lombardiabeniculturali.it/stampe/schede-complete/H0110-02272/>

CODICI

Unità operativa: H0110

Numero scheda: 2272

Codice scheda: H0110-02272

Tipo scheda: S

Livello ricerca: I

CODICE UNIVOCO

Codice regione: 03

Numero catalogo generale: 01944535

Ente schedatore: R03/ Raccolta delle Stampe Achille Bertarelli

Ente competente: S27

OGGETTO

OGGETTO

Definizione: manifesto

Disponibilità del bene: reale

SOGGETTO

Categoria generale: società e cultura

Identificazione: Spettacolo (Marionette)Costumi. Maschera italiana (Arlecchino)Costumi. Maschera italiana (Colombina)

Titolo: Teatro dei Piccoli

LOCALIZZAZIONE GEOGRAFICO-AMMINISTRATIVA

INDICAZIONE DEL CONTENITORE FISICO

Codice del contenitore fisico: 19

Categoria del contenitore fisico: architettura

LOCALIZZAZIONE GEOGRAFICO-AMMINISTRATIVA ATTUALE

Stato: Italia

Regione: Lombardia

Provincia: MI

Nome provincia: Milano

Codice ISTAT comune: 015146

Comune: Milano

COLLOCAZIONE SPECIFICA

Tipologia: castello

Denominazione: Castello Sforzesco - complesso

Indirizzo: Piazza Castello

Denominazione struttura conservativa - livello 1: Civiche Raccolte Grafiche e Fotografiche del Castello Sforzesco

Denominazione struttura conservativa - livello 2: Raccolta delle Stampe Achille Bertarelli

Tipologia struttura conservativa: museo

Altra denominazione [1 / 5]: Castello di Porta Giovia

Altra denominazione [2 / 5]: Castello di Porta Giovia

Altra denominazione [3 / 5]: Castello di Porta Giovia

Altra denominazione [4 / 5]: Castello di Porta Giovia

Altra denominazione [5 / 5]: Castello di Porta Giovia

DATI PATRIMONIALI E COLLEZIONI

INVENTARIO

Numero: Manifesti A 37

CRONOLOGIA

CRONOLOGIA GENERICA

Secolo: sec. XX

CRONOLOGIA SPECIFICA

Da: 1930

Validità: ca.

A: 1930

Validità: ca.

DEFINIZIONE CULTURALE

AUTORE

Nome di persona o ente: Angoletta Bruno

Tipo intestazione: P

Dati anagrafici/Periodo di attività: 1889/ 1954

Codice scheda autore: H0080-00489

DATI TECNICI

MISURE

Mancanza: MNR

MISURE FOGLIO

Unità: cm

Altezza: 99.5

Larghezza: 72.5

Indicazioni sul soggetto: Due marionette ritraenti Arlecchino e Colombina.
marionetta, fiore, arlecchino, colombina

DATI ANALITICI

Notizie storico-critiche: E' presente il marchio dell'editore

CONDIZIONE GIURIDICA E VINCOLI

CONDIZIONE GIURIDICA

Indicazione generica: proprietà Ente pubblico territoriale

Indicazione specifica: Comune di Milano

Indirizzo: Piazza della Scala, 2 - 20121 Milano

FONTI E DOCUMENTI DI RIFERIMENTO

DOCUMENTAZIONE FOTOGRAFICA

Codice univoco della risorsa: SC_S_H0110-02272_IMG-0000095366

Genere: documentazione allegata

Codice identificativo: A037

Collocazione del file nell'archivio locale: pubblicità

Nome del file originale: A037.jpg

BIBLIOGRAFIA

Genere: bibliografia specifica

Autore: Alberici C./ Lise G.

Titolo libro o rivista: 70 anni di manifesti italiani

Luogo di edizione: Milano

Anno di edizione: 1972

Codice scheda bibliografia: H0080-00119

V., pp., nn.: p. 15 n. 5

COMPILAZIONE

COMPILAZIONE

Anno di redazione: 2003

Ente compilatore: Raccolta delle Stampe Achille Bertarelli

Nome: Olcelli, Grazia

Funzionario responsabile: Mori, Giovanna

AGGIORNAMENTO-REVISIONE

Anno di aggiornamento/revisione: 2005

Nome: Alberti, Alessia

Ente compilatore: Raccolta delle Stampe Achille Bertarelli