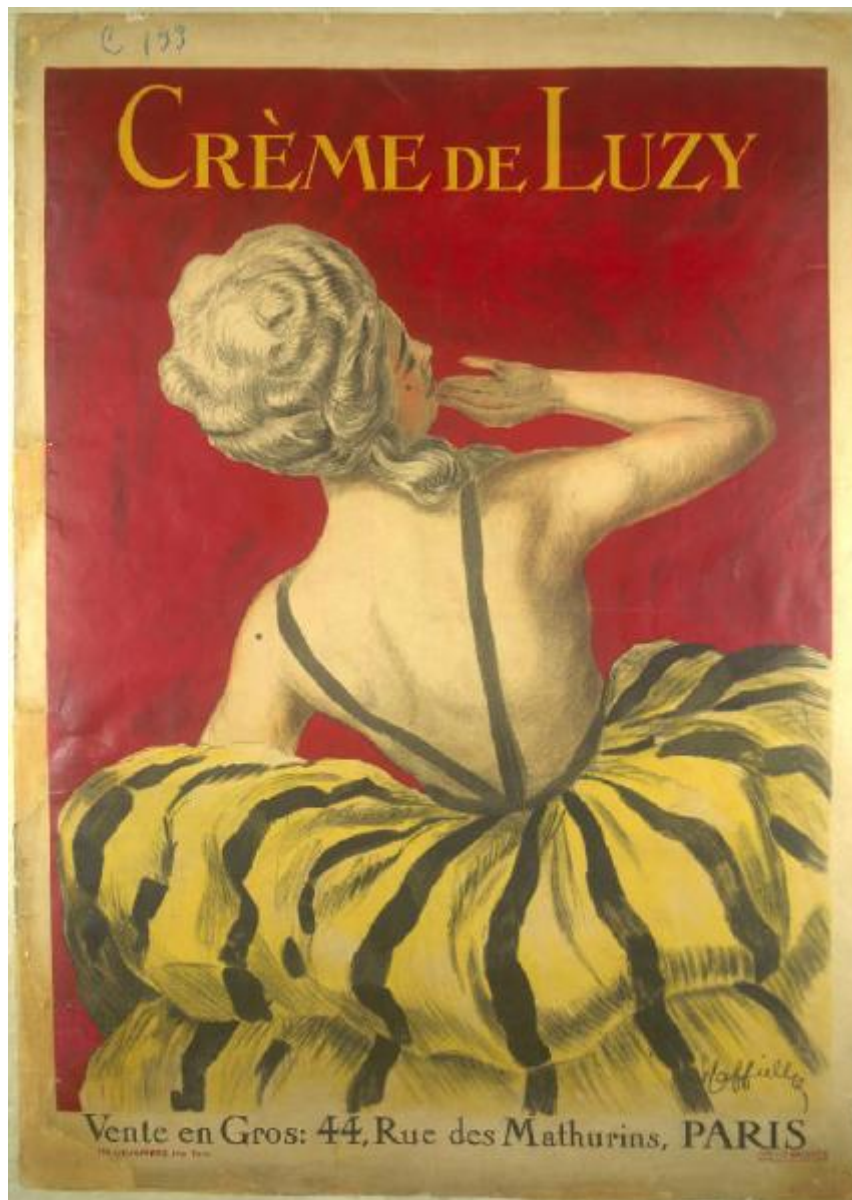


# Crème de Luzy

Cappiello Leonetto



Link risorsa: <https://www.lombardiabeniculturali.it/stampe/schede/H0110-02549/>

Scheda SIRBeC: <https://www.lombardiabeniculturali.it/stampe/schede-complete/H0110-02549/>

## **CODICI**

Unità operativa: H0110

Numero scheda: 2549

Codice scheda: H0110-02549

Tipo scheda: S

Livello ricerca: I

### **CODICE UNIVOCO**

Codice regione: 03

Numero catalogo generale: 01944812

Ente schedatore: R03/ Raccolta delle Stampe Achille Bertarelli

Ente competente: S27

## **OGGETTO**

### **OGGETTO**

Definizione: manifesto

Disponibilità del bene: reale

### **SOGGETTO**

Categoria generale: società e cultura

Titolo: Crème de Luzy

## **LOCALIZZAZIONE GEOGRAFICO-AMMINISTRATIVA**

### **INDICAZIONE DEL CONTENITORE FISICO**

Codice del contenitore fisico: 19

Categoria del contenitore fisico: architettura

### **LOCALIZZAZIONE GEOGRAFICO-AMMINISTRATIVA ATTUALE**

Stato: Italia

Regione: Lombardia

Provincia: MI

Nome provincia: Milano

Codice ISTAT comune: 015146

Comune: Milano

### **COLLOCAZIONE SPECIFICA**

Tipologia: castello

Denominazione: Castello Sforzesco - complesso

Indirizzo: Piazza Castello

Denominazione struttura conservativa - livello 1: Civiche Raccolte Grafiche e Fotografiche del Castello Sforzesco

Denominazione struttura conservativa - livello 2: Raccolta delle Stampe Achille Bertarelli

Tipologia struttura conservativa: museo

Altra denominazione [1 / 5]: Castello di Porta Giovia

Altra denominazione [2 / 5]: Castello di Porta Giovia

Altra denominazione [3 / 5]: Castello di Porta Giovia

Altra denominazione [4 / 5]: Castello di Porta Giovia

Altra denominazione [5 / 5]: Castello di Porta Giovia

## **DATI PATRIMONIALI E COLLEZIONI**

### **INVENTARIO**

Numero: Manifesti A 111

## **CRONOLOGIA**

### **CRONOLOGIA GENERICA**

Secolo: sec. XX

### **CRONOLOGIA SPECIFICA**

Da: 1919

Validità: post

A: 1919

Validità: ante

Motivazione cronologia: bibliografia

## **DEFINIZIONE CULTURALE**

### **AUTORE**

Nome di persona o ente: Cappiello Leonetto

Tipo intestazione: P

Dati anagrafici/Periodo di attività: 1875/ 1942

Codice scheda autore: H0080-00298

## DATI TECNICI

### MATERIA E TECNICA

Materia: litografia a colori

### MISURE

Mancanza: MNR

### MISURE FOGLIO

Unità: cm

Altezza: 108

Larghezza: 77

Indicazioni sul soggetto: Dama settecentesca. Parrucca. Cosmetici. Creme.

## CONDIZIONE GIURIDICA E VINCOLI

### CONDIZIONE GIURIDICA

Indicazione generica: proprietà Ente pubblico territoriale

Indicazione specifica: Comune di Milano

Indirizzo: Piazza della Scala, 2 - 20121 Milano

## FONTI E DOCUMENTI DI RIFERIMENTO

### DOCUMENTAZIONE FOTOGRAFICA

Codice univoco della risorsa: SC\_S\_H0110-02549\_IMG-0000095643

Genere: documentazione allegata

Codice identificativo: A111

Collocazione del file nell'archivio locale: pubblicità

Nome del file originale: A111.jpg

### BIBLIOGRAFIA

Genere: bibliografia specifica

Autore: Rennert J.

Titolo libro o rivista: The Posters of Leonetto Cappiello

Luogo di edizione: New York

Anno di edizione: 2004

Codice scheda bibliografia: H0080-00353

V., pp., nn.: p. 191 n. 288

## COMPILAZIONE

### COMPILAZIONE

Anno di redazione: 2003

Ente compilatore: Raccolta delle Stampe Achille Bertarelli

Nome: Olcelli, Grazia

Funzionario responsabile: Mori, Giovanna