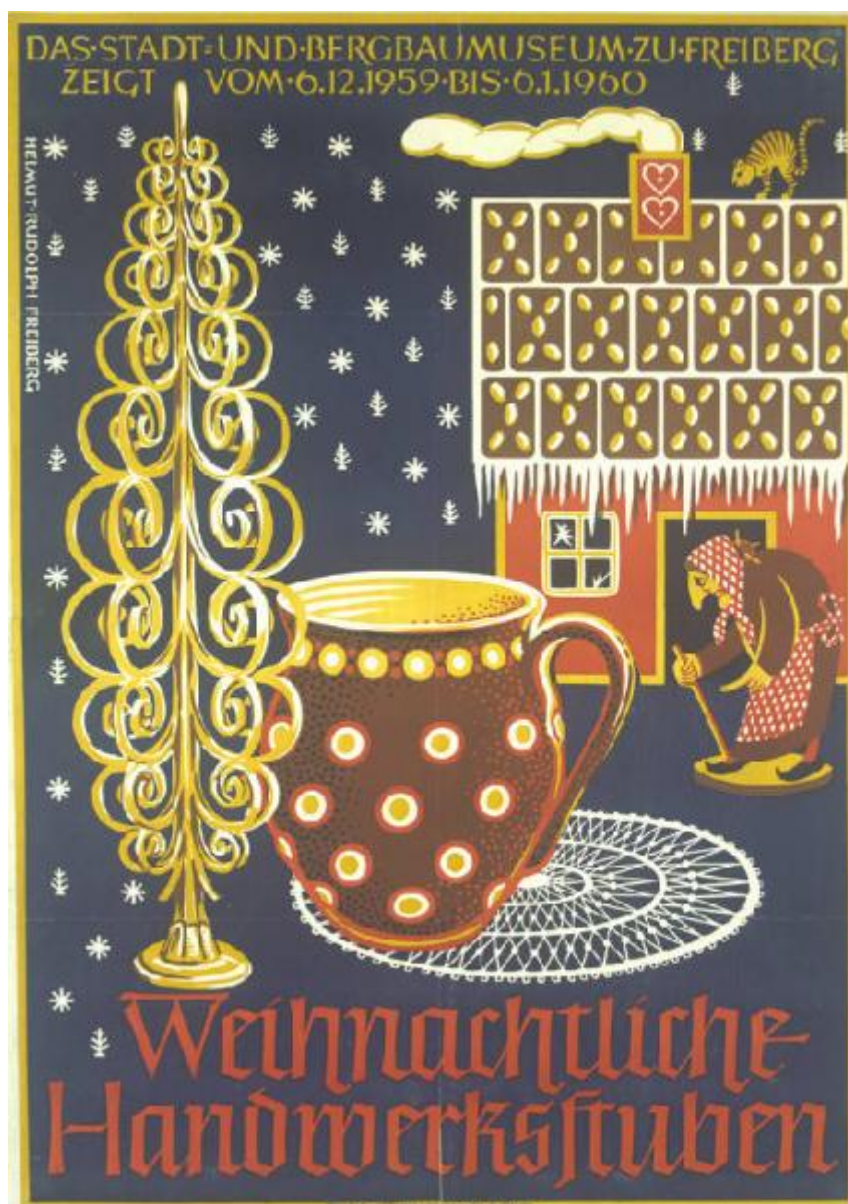


Weihnachtliche Handwerksstuben

Rudolph Helmut



Link risorsa: <https://www.lombardiabeniculturali.it/stampe/schede/H0110-02850/>

Scheda SIRBeC: <https://www.lombardiabeniculturali.it/stampe/schede-complete/H0110-02850/>

CODICI

Unità operativa: H0110

Numero scheda: 2850

Codice scheda: H0110-02850

Tipo scheda: S

Livello ricerca: I

CODICE UNIVOCO

Codice regione: 03

Numero catalogo generale: 01945112

Ente schedatore: R03/ Raccolta delle Stampe Achille Bertarelli

Ente competente: S27

OGGETTO

OGGETTO

Definizione: manifesto

Disponibilità del bene: reale

SOGGETTO

Categoria generale: società e cultura

Identificazione: Musei

Titolo: Weihnachtliche Handwerksstuben

LOCALIZZAZIONE GEOGRAFICO-AMMINISTRATIVA

INDICAZIONE DEL CONTENITORE FISICO

Codice del contenitore fisico: 19

Categoria del contenitore fisico: architettura

LOCALIZZAZIONE GEOGRAFICO-AMMINISTRATIVA ATTUALE

Stato: Italia

Regione: Lombardia

Provincia: MI

Nome provincia: Milano

Codice ISTAT comune: 015146

Comune: Milano

COLLOCAZIONE SPECIFICA

Tipologia: castello

Denominazione: Castello Sforzesco - complesso

Indirizzo: Piazza Castello

Denominazione struttura conservativa - livello 1: Civiche Raccolte Grafiche e Fotografiche del Castello Sforzesco

Denominazione struttura conservativa - livello 2: Raccolta delle Stampe Achille Bertarelli

Tipologia struttura conservativa: museo

DATI PATRIMONIALI E COLLEZIONI

INVENTARIO

Numero: Manifesti A 446

CRONOLOGIA

CRONOLOGIA GENERICA

Secolo: sec. XX

CRONOLOGIA SPECIFICA

Da: 1959

Validità: post

A: 1959

Validità: ante

DEFINIZIONE CULTURALE

AUTORE

Nome di persona o ente: Rudolph Helmut

Tipo intestazione: P

Dati anagrafici/Periodo di attività: notizie sec. XX

Codice scheda autore: H0080-01874

DATI TECNICI

MISURE

Mancanza: MNR

MISURE FOGLIO

Unità: cm

Altezza: 67.5

Larghezza: 47.5

Indicazioni sul soggetto

Artigianato natalizio: befana, albero di Natale, brocca, casa di marzapane, gatto.

Natale, Epifania, befana, albero, marzapane, artigianato

CONDIZIONE GIURIDICA E VINCOLI

CONDIZIONE GIURIDICA

Indicazione generica: proprietà Ente pubblico territoriale

Indicazione specifica: Comune di Milano

Indirizzo: Piazza della Scala, 2 - 20121 Milano

FONTI E DOCUMENTI DI RIFERIMENTO

DOCUMENTAZIONE FOTOGRAFICA

Codice univoco della risorsa: SC_S_H0110-02850_IMG-0000095943

Genere: documentazione allegata

Tipo: fotografia digitale

Codice identificativo: A446

Collocazione del file nell'archivio locale: pubblicità

Nome del file originale: A446.jpg

COMPILAZIONE

COMPILAZIONE

Anno di redazione: 2004

Ente compilatore: Raccolta delle Stampe Achille Bertarelli

Nome: Moro, Roberta

Funzionario responsabile: Mori, Giovanna