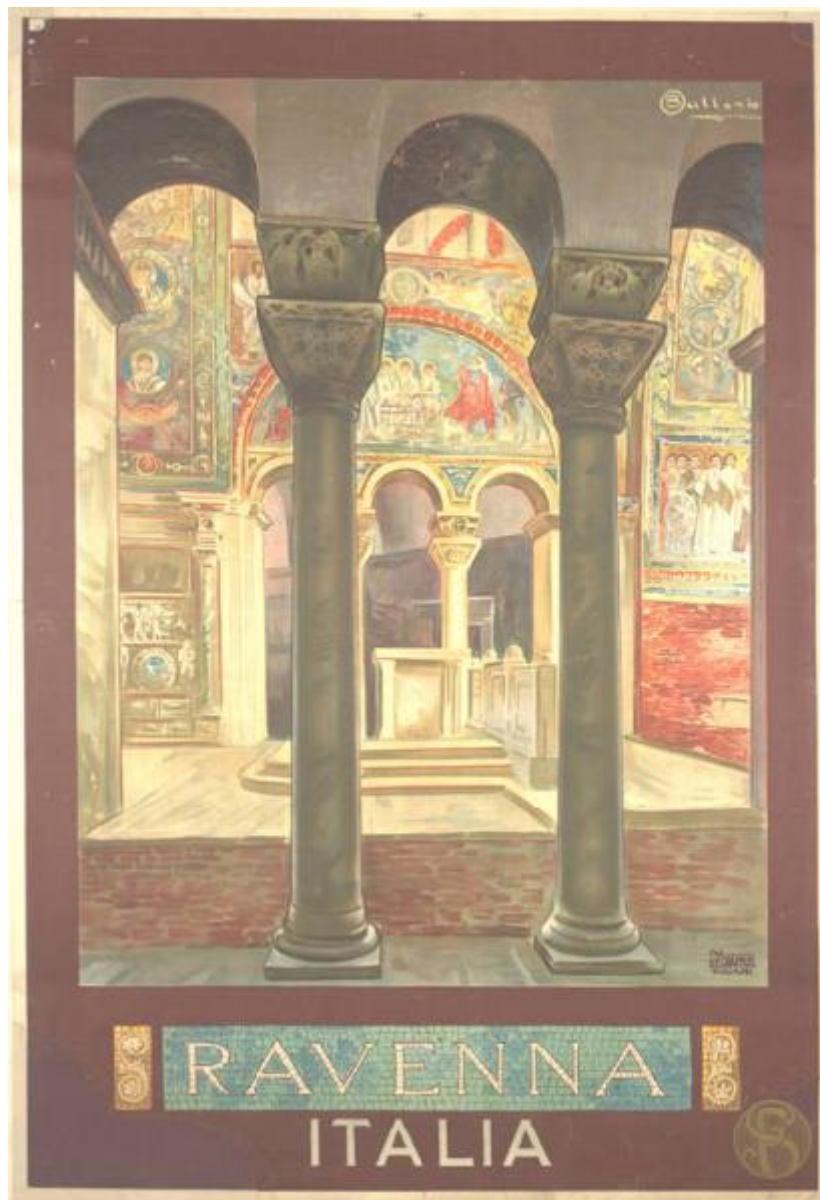


Ravenna

Ballerio Osvaldo



Link risorsa: <https://www.lombardiabeniculturali.it/stampe/schede/H0110-03210/>

Scheda SIRBeC: <https://www.lombardiabeniculturali.it/stampe/schede-complete/H0110-03210/>

CODICI

Unità operativa: H0110

Numero scheda: 3210

Codice scheda: H0110-03210

Tipo scheda: S

Livello ricerca: I

CODICE UNIVOCO

Codice regione: 03

Numero catalogo generale: 01945469

Ente schedatore: R03/ Raccolta delle Stampe Achille Bertarelli

Ente competente: S27

OGGETTO

OGGETTO

Definizione: manifesto

Disponibilità del bene: reale

SOGGETTO

Categoria generale: società e cultura

Identificazione: Turismo (Italia)

Titolo: Ravenna

LOCALIZZAZIONE GEOGRAFICO-AMMINISTRATIVA

INDICAZIONE DEL CONTENITORE FISICO

Codice del contenitore fisico: 19

Categoria del contenitore fisico: architettura

LOCALIZZAZIONE GEOGRAFICO-AMMINISTRATIVA ATTUALE

Stato: Italia

Regione: Lombardia

Provincia: MI

Nome provincia: Milano

Codice ISTAT comune: 015146

Comune: Milano

COLLOCAZIONE SPECIFICA

Tipologia: castello

Denominazione: Castello Sforzesco - complesso

Indirizzo: Piazza Castello

Denominazione struttura conservativa - livello 1: Civiche Raccolte Grafiche e Fotografiche del Castello Sforzesco

Denominazione struttura conservativa - livello 2: Raccolta delle Stampe Achille Bertarelli

Tipologia struttura conservativa: museo

Altra denominazione [1 / 5]: Castello di Porta Giovia

Altra denominazione [2 / 5]: Castello di Porta Giovia

Altra denominazione [3 / 5]: Castello di Porta Giovia

Altra denominazione [4 / 5]: Castello di Porta Giovia

Altra denominazione [5 / 5]: Castello di Porta Giovia

DATI PATRIMONIALI E COLLEZIONI

INVENTARIO

Numero: Manifesti B 82

DEFINIZIONE CULTURALE

AUTORE

Nome di persona o ente: Ballerio Osvaldo

Tipo intestazione: P

Dati anagrafici/Periodo di attività: 1870/ 1942

Codice scheda autore: H0080-00502

DATI TECNICI

MISURE

Mancanza: MNR

MISURE FOGLIO

Unità: cm

Altezza: 111

Larghezza: 76

Indicazioni sul soggetto: Navata centrale di chiesa.
chiesa, Ravenna

CONDIZIONE GIURIDICA E VINCOLI

CONDIZIONE GIURIDICA

Indicazione generica: proprietà Ente pubblico territoriale

Indicazione specifica: Comune di Milano

Indirizzo: Piazza della Scala, 2 - 20121 Milano

FONTI E DOCUMENTI DI RIFERIMENTO

DOCUMENTAZIONE FOTOGRAFICA

Codice univoco della risorsa: SC_S_H0110-03210_IMG-0000096297

Genere: documentazione allegata

Tipo: fotografia digitale

Codice identificativo: B082

Collocazione del file nell'archivio locale: pubblicità

Nome del file originale: B082.jpg

COMPILAZIONE

COMPILAZIONE

Anno di redazione: 2004

Ente compilatore: Raccolta delle Stampe Achille Bertarelli

Nome: Panzeri, Daria

Funzionario responsabile: Mori, Giovanna