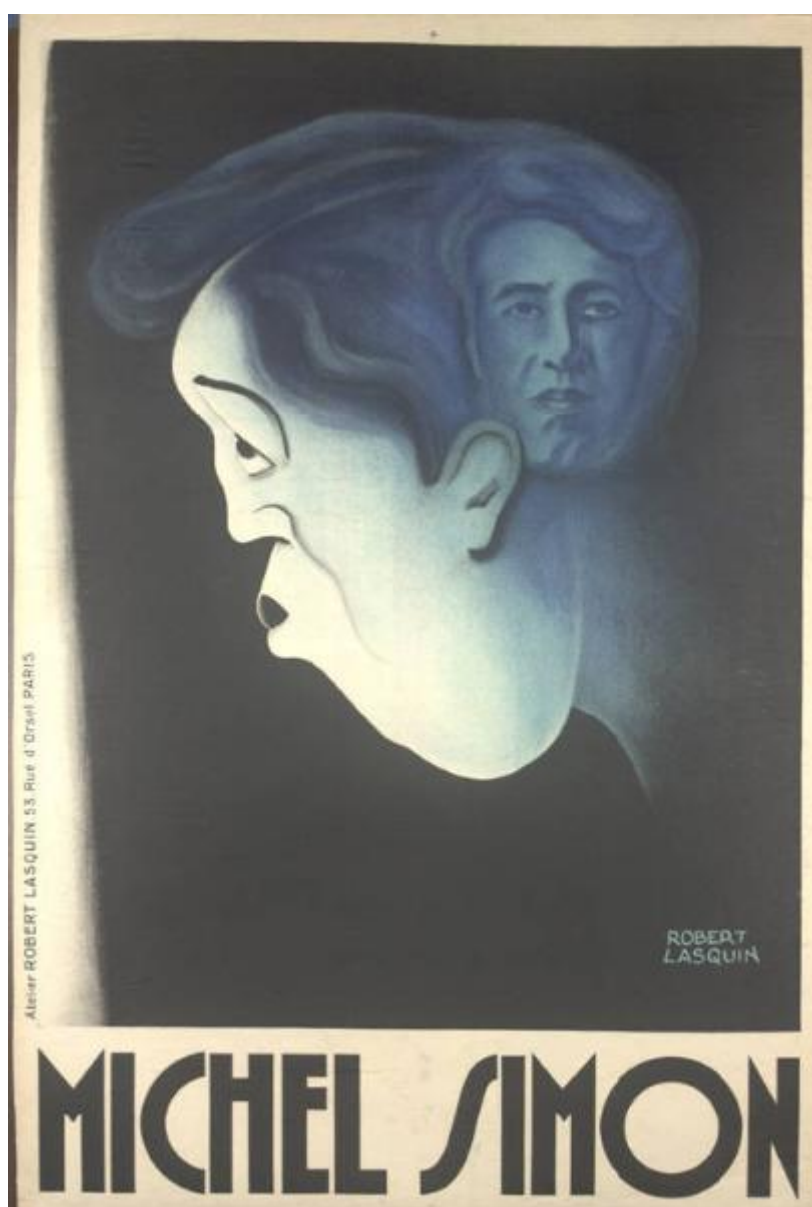


# Michel Simon

Lasquin Robert



Link risorsa: <https://www.lombardiabeniculturali.it/stampe/schede/H0110-03593/>

Scheda SIRBeC: <https://www.lombardiabeniculturali.it/stampe/schede-complete/H0110-03593/>

## CODICI

Unità operativa: H0110

Numero scheda: 3593

Codice scheda: H0110-03593

Tipo scheda: S

Livello ricerca: I

## CODICE UNIVOCO

Codice regione: 03

Numero catalogo generale: 01945852

Ente schedatore: R03/ Raccolta delle Stampe Achille Bertarelli

Ente competente: S27

## OGGETTO

### OGGETTO

Definizione: manifesto

Disponibilità del bene: reale

### SOGGETTO

Categoria generale: società e cultura

Identificazione: Spettacolo (Artisti)

Titolo: Michel Simon

## LOCALIZZAZIONE GEOGRAFICO-AMMINISTRATIVA

### INDICAZIONE DEL CONTENITORE FISICO

Codice del contenitore fisico: 19

Categoria del contenitore fisico: architettura

### LOCALIZZAZIONE GEOGRAFICO-AMMINISTRATIVA ATTUALE

Stato: Italia

Regione: Lombardia

Provincia: MI

Nome provincia: Milano

Codice ISTAT comune: 015146

Comune: Milano

### **COLLOCAZIONE SPECIFICA**

Tipologia: castello

Denominazione: Castello Sforzesco - complesso

Indirizzo: Piazza Castello

Denominazione struttura conservativa - livello 1: Civiche Raccolte Grafiche e Fotografiche del Castello Sforzesco

Denominazione struttura conservativa - livello 2: Raccolta delle Stampe Achille Bertarelli

Tipologia struttura conservativa: museo

Altra denominazione [1 / 5]: Castello di Porta Giovia

Altra denominazione [2 / 5]: Castello di Porta Giovia

Altra denominazione [3 / 5]: Castello di Porta Giovia

Altra denominazione [4 / 5]: Castello di Porta Giovia

Altra denominazione [5 / 5]: Castello di Porta Giovia

## **DATI PATRIMONIALI E COLLEZIONI**

### **INVENTARIO**

Numero: Manifesti B 506

## **CRONOLOGIA**

### **CRONOLOGIA GENERICA**

Secolo: sec. XX

Frazione di secolo: prima metà

### **CRONOLOGIA SPECIFICA**

Da: 1900

Validità: post

A: 1949

Validità: ante

## **DEFINIZIONE CULTURALE**

### **AUTORE**

Nome di persona o ente: Lasquin Robert

Tipo intestazione: P

Dati anagrafici/Periodo di attività: notizie sec. XX

Codice scheda autore: H0080-01883

## DATI TECNICI

### MISURE

Mancanza: MNR

### MISURE FOGLIO

Unità: cm

Altezza: 120

Larghezza: 80

Indicazioni sul soggetto: Ritratto di Michel Simon.  
attore

## CONDIZIONE GIURIDICA E VINCOLI

### CONDIZIONE GIURIDICA

Indicazione generica: proprietà Ente pubblico territoriale

Indicazione specifica: Comune di Milano

Indirizzo: Piazza della Scala, 2 - 20121 Milano

## FONTI E DOCUMENTI DI RIFERIMENTO

### DOCUMENTAZIONE FOTOGRAFICA

Codice univoco della risorsa: SC\_S\_H0110-03593\_IMG-0000096680

Genere: documentazione allegata

Tipo: fotografia digitale

Codice identificativo: B506

Collocazione del file nell'archivio locale: pubblicità

Nome del file originale: B506.jpg

## COMPILAZIONE

**COMPILAZIONE**

Anno di redazione: 2004

Ente compilatore: Raccolta delle Stampe Achille Bertarelli

Nome: Panzeri, Daria

Funzionario responsabile: Mori, Giovanna