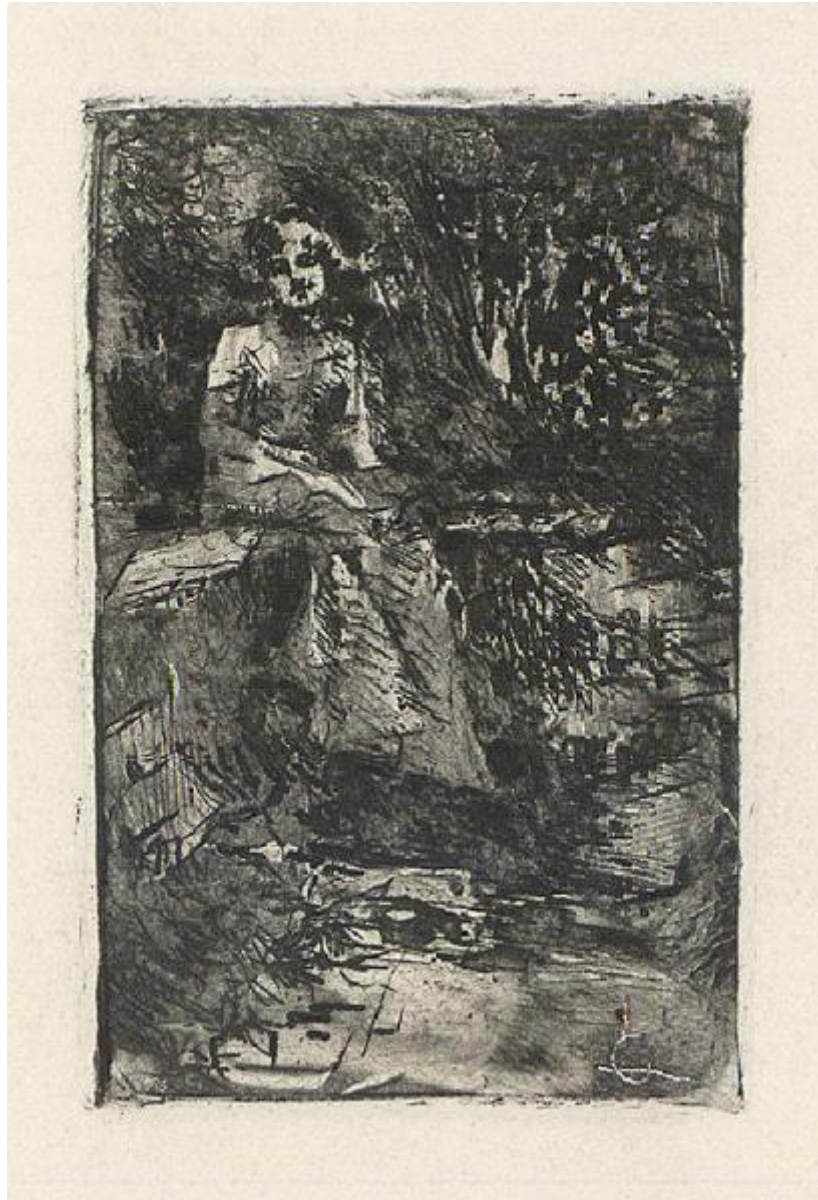


Fanciulla seduta

Conconi Luigi



Link risorsa: <https://www.lombardiabeniculturali.it/stampe/schede/H0110-04107/>

Scheda SIRBeC: <https://www.lombardiabeniculturali.it/stampe/schede-complete/H0110-04107/>

CODICI

Unità operativa: H0110

Numero scheda: 4107

Codice scheda: H0110-04107

Tipo scheda: S

Livello ricerca: I

CODICE UNIVOCO

Codice regione: 03

Numero catalogo generale: 01946366

Ente schedatore: R03/ Raccolta delle Stampe Achille Bertarelli

Ente competente: S27

OGGETTO

OGGETTO

Definizione: stampa

Disponibilità del bene: reale

SOGGETTO

Categoria generale: ritratto

Identificazione: RITRATTO DI GIOVANE DONNA

Titolo: Fanciulla seduta

LOCALIZZAZIONE GEOGRAFICO-AMMINISTRATIVA

INDICAZIONE DEL CONTENITORE FISICO

Codice del contenitore fisico: 19

Categoria del contenitore fisico: architettura

LOCALIZZAZIONE GEOGRAFICO-AMMINISTRATIVA ATTUALE

Stato: Italia

Regione: Lombardia

Provincia: MI

Nome provincia: Milano

Codice ISTAT comune: 015146

Comune: Milano

COLLOCAZIONE SPECIFICA

Tipologia: castello

Denominazione: Castello Sforzesco - complesso

Indirizzo: Piazza Castello

Denominazione struttura conservativa - livello 1: Civiche Raccolte Grafiche e Fotografiche del Castello Sforzesco

Denominazione struttura conservativa - livello 2: Raccolta delle Stampe Achille Bertarelli

Tipologia struttura conservativa: museo

DATI PATRIMONIALI E COLLEZIONI

INVENTARIO

Numero: RC I 3609

CRONOLOGIA

CRONOLOGIA GENERICA

Secolo: secc. XIX/ XX

Frazione di secolo: fine/inizio

CRONOLOGIA SPECIFICA

Da: 1890

Validità: post

A: 1910

Validità: ante

DEFINIZIONE CULTURALE

AUTORE

Ruolo: incisore

Nome di persona o ente: Conconi Luigi

Tipo intestazione: P

Dati anagrafici/Periodo di attività: 1852/ 1917

Codice scheda autore: H0080-00669

STATO DELL' OPERA

Stato: secondo stato su due

Specifiche: Rispetto al I stato l'incisione é stata completata

DATI TECNICI

MATERIA E TECNICA

Materia: acquaforte

Tecnica: monotipo

MISURE

Parte: impronta

Unità: mm

Altezza: 66

Larghezza: 42

Indicazioni sul soggetto

La fanciulla è seduta su un muretto in pietra, leggermente volta verso la destra della stampa. Accanto ai suoi piedi, a destra, si vede un grande cesto, sullo sfondo una ricca vegetazione.
cesto, abbigliamento

DATI ANALITICI

Notizie storico-critiche

Nell'inciso in basso a destra c'è il monogramma dell'autore realizzato nell'inchiostro. Una scritta a matita sul foglio

CONDIZIONE GIURIDICA E VINCOLI

CONDIZIONE GIURIDICA

Indicazione generica: proprietà Ente pubblico territoriale

Indicazione specifica: Comune di Milano

Indirizzo: Piazza della Scala, 2 - 20121 Milano

FONTI E DOCUMENTI DI RIFERIMENTO

DOCUMENTAZIONE FOTOGRAFICA

Codice univoco della risorsa: SC_S_H0110-04107_IMG-0000097136

Genere: documentazione allegata

Tipo: fotografia digitale

Codice identificativo: 3609

Collocazione del file nell'archivio locale: rc\primo

Nome del file originale: 3609.jpg

BIBLIOGRAFIA [1 / 2]

Genere: bibliografia specifica

Autore: Mezzetti A.

Titolo libro o rivista: L'acquaforte lombarda nella seconda metà dell'800

Luogo di edizione: Milano

Anno di edizione: 1935

Codice scheda bibliografia: H0090-00012

V., pp., nn.: p. 177 n. 265

BIBLIOGRAFIA [2 / 2]

Genere: bibliografia specifica

Autore: Bianchi M./ Ginex G.

Titolo libro o rivista: Luigi Conconi incisore

Luogo di edizione: Milano

Anno di edizione: 1994

Codice scheda bibliografia: H0080-00276

V., pp., nn.: p. 130 n. 65

COMPILAZIONE

COMPILAZIONE

Anno di redazione: 1997

Ente compilatore: Raccolta delle Stampe Achille Bertarelli

Nome: Bianchi, Silvia

Funzionario responsabile: Mori, Giovanna

AGGIORNAMENTO-REVISIONE

Nome: Zamboni, Deborah

Ente compilatore: Raccolta delle Stampe Achille Bertarelli