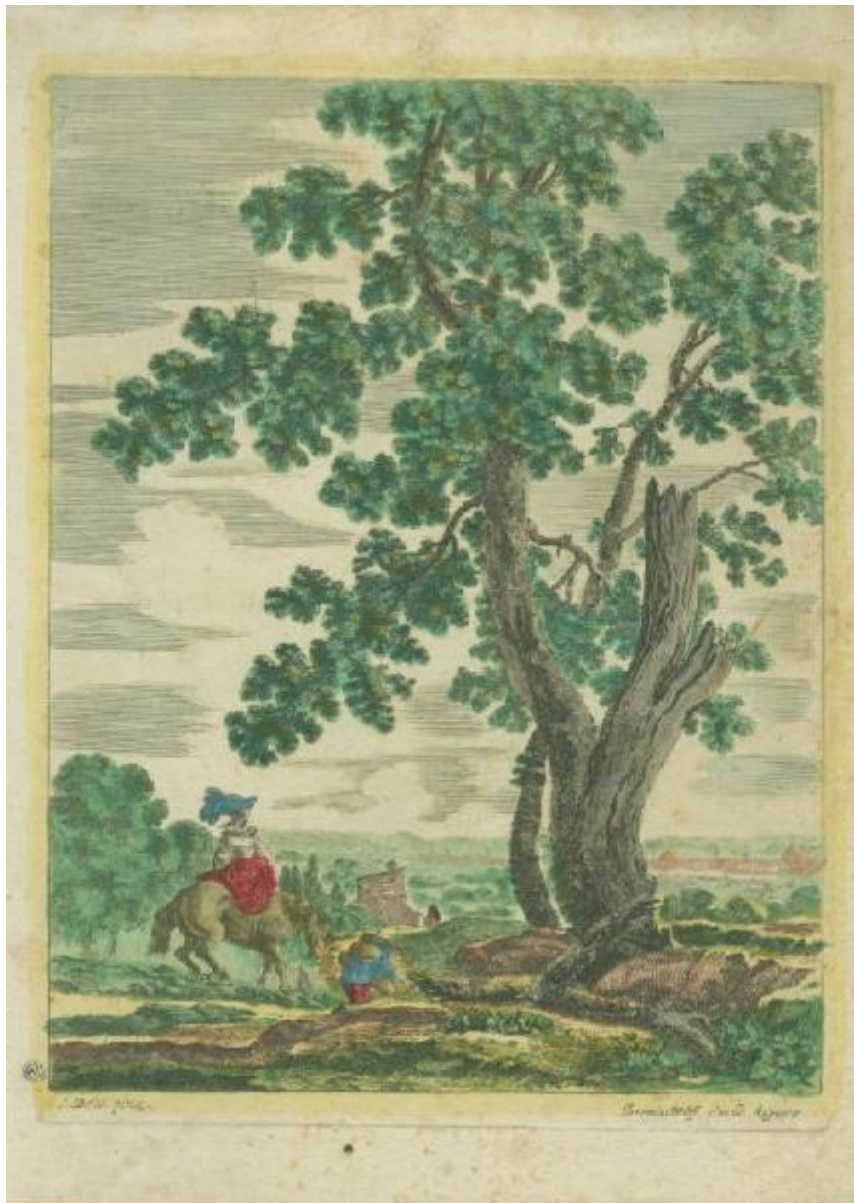


Donna a cavallo o L'arrivo a Firenze

Anonimo; Della Bella, Stefano



Link risorsa: <https://www.lombardiabeniculturali.it/stampe/schede/H0110-04302/>

Scheda SIRBeC: <https://www.lombardiabeniculturali.it/stampe/schede-complete/H0110-04302/>

CODICI

Unità operativa: H0110

Numero scheda: 4302

Codice scheda: H0110-04302

Tipo scheda: S

Livello ricerca: I

CODICE UNIVOCO

Codice regione: 03

Numero catalogo generale: 01946561

Ente schedatore: R03/ Raccolta delle Stampe Achille Bertarelli

Ente competente: S27

OGGETTO

OGGETTO

Definizione: stampa colorata a mano

Disponibilità del bene: reale

SOGGETTO

Categoria generale: genere

Identificazione: FIGURA FEMMINILE A CAVALLO

Titolo: Donna a cavallo o L'arrivo a Firenze

LOCALIZZAZIONE GEOGRAFICO-AMMINISTRATIVA

INDICAZIONE DEL CONTENITORE FISICO

Codice del contenitore fisico: 19

Categoria del contenitore fisico: architettura

LOCALIZZAZIONE GEOGRAFICO-AMMINISTRATIVA ATTUALE

Stato: Italia

Regione: Lombardia

Provincia: MI

Nome provincia: Milano

Codice ISTAT comune: 015146

Comune: Milano

COLLOCAZIONE SPECIFICA

Tipologia: castello

Denominazione: Castello Sforzesco - complesso

Indirizzo: Piazza Castello

Denominazione struttura conservativa - livello 1: Civiche Raccolte Grafiche e Fotografiche del Castello Sforzesco

Denominazione struttura conservativa - livello 2: Raccolta delle Stampe Achille Bertarelli

Tipologia struttura conservativa: museo

Altra denominazione [1 / 5]: Castello di Porta Giovia

Altra denominazione [2 / 5]: Castello di Porta Giovia

Altra denominazione [3 / 5]: Castello di Porta Giovia

Altra denominazione [4 / 5]: Castello di Porta Giovia

Altra denominazione [5 / 5]: Castello di Porta Giovia

DATI PATRIMONIALI E COLLEZIONI

INVENTARIO

Numero: Art. p. 36-30

RAPPORTO

RAPPORTO BENE FINALE/ORIGINALE

Stadio bene in esame: copia

Bene finale/originale: stampa

Soggetto bene finale/originale: Donna a cavallo o L'arrivo a Firenze (De Vesme - M)

Autore bene finale/originale: Della Bella Stefano

CRONOLOGIA

CRONOLOGIA GENERICA

Secolo: secc. XVII/ XVIII

Frazione di secolo: fine/inizio

CRONOLOGIA SPECIFICA

Da: 1690

Validità: post

A: 1710

Validità: ante

DEFINIZIONE CULTURALE

AUTORE [1 / 2]

Ruolo: incisore

Nome di persona o ente: Anonimo

Tipo intestazione: P

AUTORE [2 / 2]

Ruolo: inventore

Nome di persona o ente: Della Bella, Stefano

Tipo intestazione: P

Dati anagrafici/Periodo di attività: 1610/ 1664

Codice scheda autore: H0080-00329

AMBITO CULTURALE

Denominazione: ambito tedesco

Riferimento all'intervento: incisore

STATO DELL' OPERA

Stato: imprecisabile

DATI TECNICI

MATERIA E TECNICA

Materia: acquaforte

MISURE

Parte: impronta

Unità: mm

Altezza: 248

Larghezza: 187

Indicazioni sul soggetto

A destra della scena si trova un grande albero fronzuto, la cui parte destra è però tagliata e priva di foglie. Sulla sinistra

una dama a cavallo, preceduta da un contadino carico di gerle, scende a valle per un viottolo. Sullo sfondo a destra, nella pianura, si vede la città di Firenze.

cavallo, abbigliamento, copricapo, piuma, gerla, veduta, città, cupola

DATI ANALITICI

ISCRIZIONI [1 / 2]

Posizione: nel margine in basso a sinistra

Trascrizione: S. DBella pinx.

ISCRIZIONI [2 / 2]

Posizione: nel margine in basso a destra

Trascrizione: Jeremias Wolff Excud. Augustae.

CONDIZIONE GIURIDICA E VINCOLI

CONDIZIONE GIURIDICA

Indicazione generica: proprietà Ente pubblico territoriale

Indicazione specifica: Comune di Milano

Indirizzo: Piazza della Scala, 2 - 20121 Milano

FONTI E DOCUMENTI DI RIFERIMENTO

DOCUMENTAZIONE FOTOGRAFICA

Codice univoco della risorsa: SC_S_H0110-04302_IMG-0000097325

Genere: documentazione allegata

Codice identificativo: 036_030_

Collocazione del file nell'archivio locale: art\piccole

Nome del file originale: 036_030_.jpg

BIBLIOGRAFIA

Genere: bibliografia specifica

Autore: De Vesme A./ Massar P. D.

Titolo libro o rivista: Stefano Della Bella. Catalogue Raisonné

Luogo di edizione: New York

Anno di edizione: 1971

Codice scheda bibliografia: H0080-00184

V., pp., nn.: p. 120

COMPILAZIONE

COMPILAZIONE

Anno di redazione: 1998

Ente compilatore: Raccolta delle Stampe Achille Bertarelli

Nome: Bianchi, Silvia

Funzionario responsabile: Mori, Giovanna

AGGIORNAMENTO-REVISIONE

Anno di aggiornamento/revisione: 2000

Nome: Zamboni, Deborah

Ente compilatore: Raccolta delle Stampe Achille Bertarelli