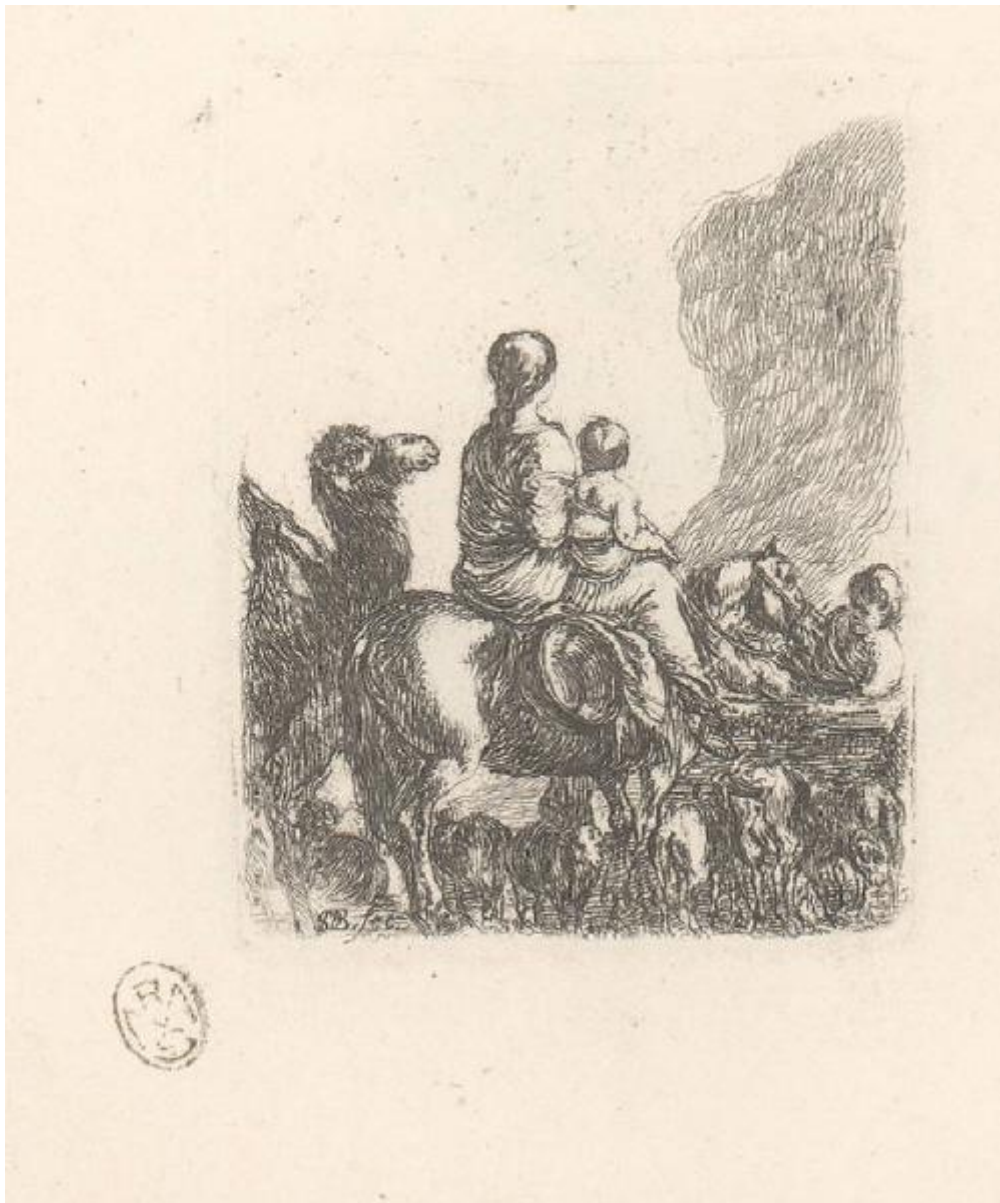


## Diverse figure e schizzi

Della Bella, Stefano



Link risorsa: <https://www.lombardiabeniculturali.it/stampe/schede/H0110-04476/>

Scheda SIRBeC: <https://www.lombardiabeniculturali.it/stampe/schede-complete/H0110-04476/>

## **CODICI**

Unità operativa: H0110

Numero scheda: 4476

Codice scheda: H0110-04476

Tipo scheda: S

Livello ricerca: I

### **CODICE UNIVOCO**

Codice regione: 03

Numero catalogo generale: 01946735

Ente schedatore: R03/ Raccolta delle Stampe Achille Bertarelli

Ente competente: S27

## **OGGETTO**

### **OGGETTO**

Definizione: stampa

### **QUANTITA'**

Numero stampa/matrice composita o serie: 23

Disponibilità del bene: reale

### **SOGGETTO**

Categoria generale: genere

Identificazione: SCENA CONTADINA

Titolo: Una donna a cavallo

Titolo della serie di appartenenza: Diverse figure e schizzi

## **LOCALIZZAZIONE GEOGRAFICO-AMMINISTRATIVA**

### **INDICAZIONE DEL CONTENITORE FISICO**

Codice del contenitore fisico: 19

Categoria del contenitore fisico: architettura

### **LOCALIZZAZIONE GEOGRAFICO-AMMINISTRATIVA ATTUALE**

Stato: Italia

Regione: Lombardia

Provincia: MI

Nome provincia: Milano

Codice ISTAT comune: 015146

Comune: Milano

### **COLLOCAZIONE SPECIFICA**

Tipologia: castello

Denominazione: Castello Sforzesco - complesso

Indirizzo: Piazza Castello

Denominazione struttura conservativa - livello 1: Civiche Raccolte Grafiche e Fotografiche del Castello Sforzesco

Denominazione struttura conservativa - livello 2: Raccolta delle Stampe Achille Bertarelli

Tipologia struttura conservativa: museo

Altra denominazione [1 / 5]: Castello di Porta Giovia

Altra denominazione [2 / 5]: Castello di Porta Giovia

Altra denominazione [3 / 5]: Castello di Porta Giovia

Altra denominazione [4 / 5]: Castello di Porta Giovia

Altra denominazione [5 / 5]: Castello di Porta Giovia

## **DATI PATRIMONIALI E COLLEZIONI**

### **INVENTARIO**

Numero: Vol. Z 132, tav. 93c

## **RAPPORTO**

### **AREA DEL LIBRO**

Titolo della pubblicazione: A Collection of Etchings

Numero di edizione: Young H. R./ London/ 1818

## **CRONOLOGIA**

### **CRONOLOGIA GENERICA**

Secolo: sec. XVII

Frazione di secolo: metà

## CRONOLOGIA SPECIFICA

Da: 1640

Validità: post

A: 1660

Validità: ante

## DEFINIZIONE CULTURALE

### AUTORE

Ruolo: incisore

Nome di persona o ente: Della Bella, Stefano

Tipo intestazione: P

Dati anagrafici/Periodo di attività: 1610/ 1664

Codice scheda autore: H0080-00329

### STATO DELL' OPERA

Stato: imprecisabile

## DATI TECNICI

### MATERIA E TECNICA

Materia: acquaforte

### MISURE

Parte: impronta

Unità: mm

Altezza: 60

Larghezza: 46

Indicazioni sul soggetto

L'incisione raffigura una donna a cavallo, che tiene il suo bambino in groppa davanti a lei, dirigendosi verso la destra della stampa. E' seguita da un cammello e accompagnata da un bambino e alcune pecore.

cammello, pecora, bambino, cavallo

## DATI ANALITICI

### ISCRIZIONI

Posizione: nell'angolo inferiore sinistro

Trascrizione: SDB. fec.

Notizie storico-critiche

De Vesme - Massar segnala che il titolo di questa serie non è stato inciso dal Della Bella, ma forse da François Chauveau, quindi i fogli a lui ascrivibili sarebbero 22. De Vesme - Massar cita due edizioni di questa raccolta, in seguito la lastra di questo foglio e altre due sono state ristampate da Basan.

## CONDIZIONE GIURIDICA E VINCOLI

### CONDIZIONE GIURIDICA

Indicazione generica: proprietà Ente pubblico territoriale

Indicazione specifica: Comune di Milano

Indirizzo: Piazza della Scala, 2 - 20121 Milano

## FONTI E DOCUMENTI DI RIFERIMENTO

### DOCUMENTAZIONE FOTOGRAFICA

Codice univoco della risorsa: SC\_S\_H0110-04476\_IMG-0000097496

Genere: documentazione allegata

Codice identificativo: 132\_093c

Collocazione del file nell'archivio locale: volum\z

Nome del file originale: 132\_093c.jpg

### BIBLIOGRAFIA

Genere: bibliografia specifica

Autore: De Vesme A./ Massar P. D.

Titolo libro o rivista: Stefano Della Bella. Catalogue Raisonné

Luogo di edizione: New York

Anno di edizione: 1971

Codice scheda bibliografia: H0080-00184

V., pp., nn.: p. 103 n. 475

## COMPILAZIONE

### COMPILAZIONE

Anno di redazione: 1998

Ente compilatore: Raccolta delle Stampe Achille Bertarelli

Nome: Bianchi, Silvia

Funzionario responsabile: Mori, Giovanna

**AGGIORNAMENTO-REVISIONE**

Nome: Zamboni, Deborah

Ente compilatore: Raccolta delle Stampe Achille Bertarelli