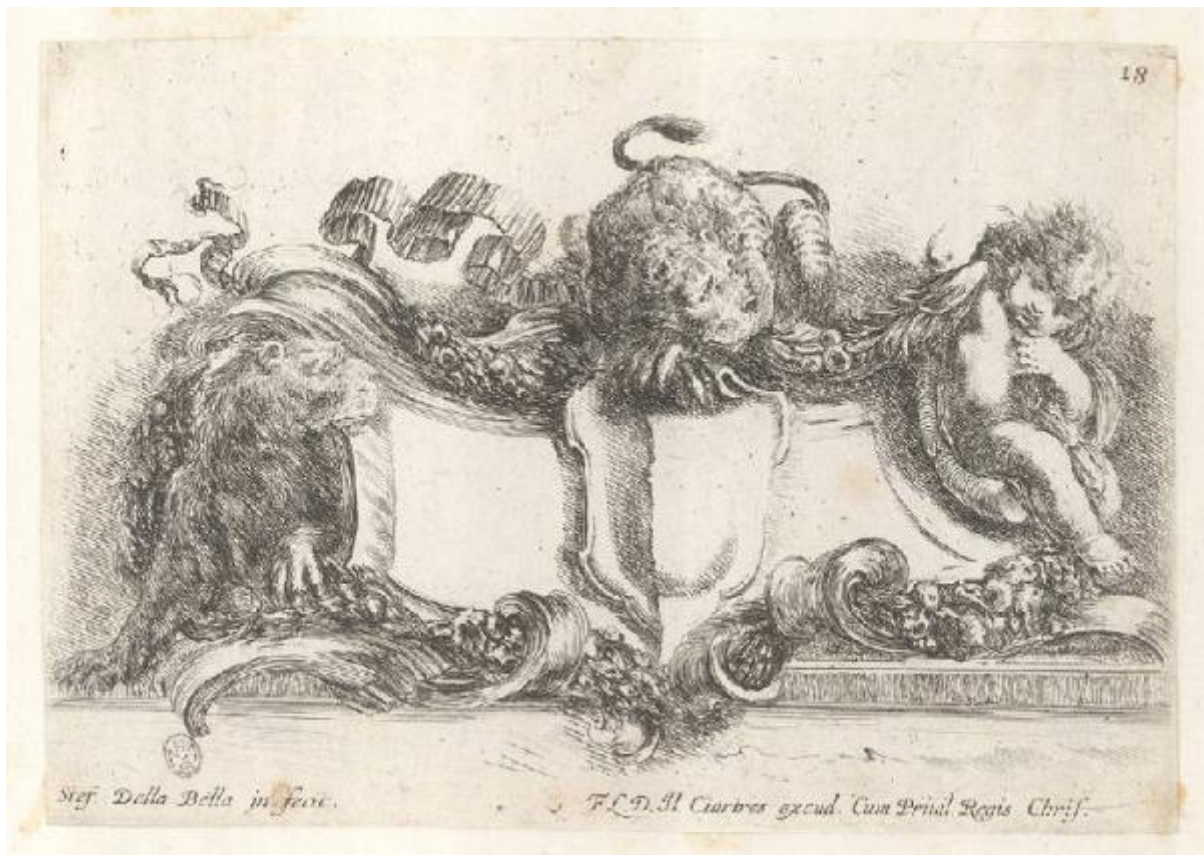


# Raccolta di varii capricci e nuove invenzioni di cartelle e ornamenti

Della Bella, Stefano



Link risorsa: <https://www.lombardiabeniculturali.it/stampe/schede/H0110-04507/>

Scheda SIRBeC: <https://www.lombardiabeniculturali.it/stampe/schede-complete/H0110-04507/>

## CODICI

Unità operativa: H0110

Numero scheda: 4507

Codice scheda: H0110-04507

Tipo scheda: S

Livello ricerca: I

### CODICE UNIVOCO

Codice regione: 03

Numero catalogo generale: 01946766

Ente schedatore: R03/ Raccolta delle Stampe Achille Bertarelli

Ente competente: S27

## OGGETTO

### OGGETTO

Definizione: stampa

### QUANTITA'

Numero stampa/matrice composita o serie: 18

Disponibilità del bene: reale

### SOGGETTO

Titolo: Cartiglio con leoni e bambino

Titolo della serie di appartenenza: Raccolta di vari capricci e nuove invenzioni di cartelle e ornamenti

## LOCALIZZAZIONE GEOGRAFICO-AMMINISTRATIVA

### INDICAZIONE DEL CONTENITORE FISICO

Codice del contenitore fisico: 19

Categoria del contenitore fisico: architettura

### LOCALIZZAZIONE GEOGRAFICO-AMMINISTRATIVA ATTUALE

Stato: Italia

Regione: Lombardia

Provincia: MI

Nome provincia: Milano

Codice ISTAT comune: 015146

Comune: Milano

### **COLLOCAZIONE SPECIFICA**

Tipologia: castello

Denominazione: Castello Sforzesco - complesso

Indirizzo: Piazza Castello

Denominazione struttura conservativa - livello 1: Civiche Raccolte Grafiche e Fotografiche del Castello Sforzesco

Denominazione struttura conservativa - livello 2: Raccolta delle Stampe Achille Bertarelli

Tipologia struttura conservativa: museo

Altra denominazione [1 / 5]: Castello di Porta Giovia

Altra denominazione [2 / 5]: Castello di Porta Giovia

Altra denominazione [3 / 5]: Castello di Porta Giovia

Altra denominazione [4 / 5]: Castello di Porta Giovia

Altra denominazione [5 / 5]: Castello di Porta Giovia

## **DATI PATRIMONIALI E COLLEZIONI**

### **INVENTARIO**

Numero: Vol. Z 320, tav. 16

## **CRONOLOGIA**

### **CRONOLOGIA GENERICA**

Secolo: sec. XVII

### **CRONOLOGIA SPECIFICA**

Da: 1646

Validità: post

A: 1646

Validità: ante

## **DEFINIZIONE CULTURALE**

### **AUTORE**

Ruolo: incisore

Nome di persona o ente: Della Bella, Stefano

Tipo intestazione: P

Dati anagrafici/Periodo di attività: 1610/ 1664

Codice scheda autore: H0080-00329

### **STATO DELL' OPERA**

Stato: terzo stato su tre

## **DATI TECNICI**

### **MATERIA E TECNICA**

Materia: acquaforte

### **MISURE**

Parte: impronta

Unità: mm

Altezza: 134

Larghezza: 191

Indicazioni sul soggetto

Il cartiglio mostra in posizione centrale uno scudo vuoto ed è circondato da festoni di frutta. In alto e a sinistra vi sono due leoni, a destra un bambino nudo seduto.  
cartiglio, stemma, festone, leone, bambino

## **DATI ANALITICI**

### **ISCRIZIONI [1 / 3]**

Posizione: in basso a sinistra

Trascrizione: Stef. Della Bella jn. fecit.

### **ISCRIZIONI [2 / 3]**

Posizione: in basso a destra

Trascrizione: F. L. D. Il Ciartres excud. Cum Priuil. Regis Chris.

### **ISCRIZIONI [3 / 3]**

Posizione: nell'angolo superiore destro

Trascrizione: 18

## **CONDIZIONE GIURIDICA E VINCOLI**

## CONDIZIONE GIURIDICA

Indicazione generica: proprietà Ente pubblico territoriale

Indicazione specifica: Comune di Milano

Indirizzo: Piazza della Scala, 2 - 20121 Milano

## FONTI E DOCUMENTI DI RIFERIMENTO

### DOCUMENTAZIONE FOTOGRAFICA

Codice univoco della risorsa: SC\_S\_H0110-04507\_IMG-0000097527

Genere: documentazione allegata

Codice identificativo: 320\_016\_

Collocazione del file nell'archivio locale: volumi\z

Nome del file originale: 320\_016\_.jpg

### BIBLIOGRAFIA

Genere: bibliografia specifica

Autore: De Vesme A./ Massar P. D.

Titolo libro o rivista: Stefano Della Bella. Catalogue Raisonné

Luogo di edizione: New York

Anno di edizione: 1971

Codice scheda bibliografia: H0080-00184

V., pp., nn.: p. 158 n. 1044

## COMPILAZIONE

### COMPILAZIONE

Anno di redazione: 1998

Ente compilatore: Raccolta delle Stampe Achille Bertarelli

Nome: Bianchi, Silvia

Funzionario responsabile: Mori, Giovanna

### AGGIORNAMENTO-REVISIONE

Nome: Zamboni, Deborah

Ente compilatore: Raccolta delle Stampe Achille Bertarelli