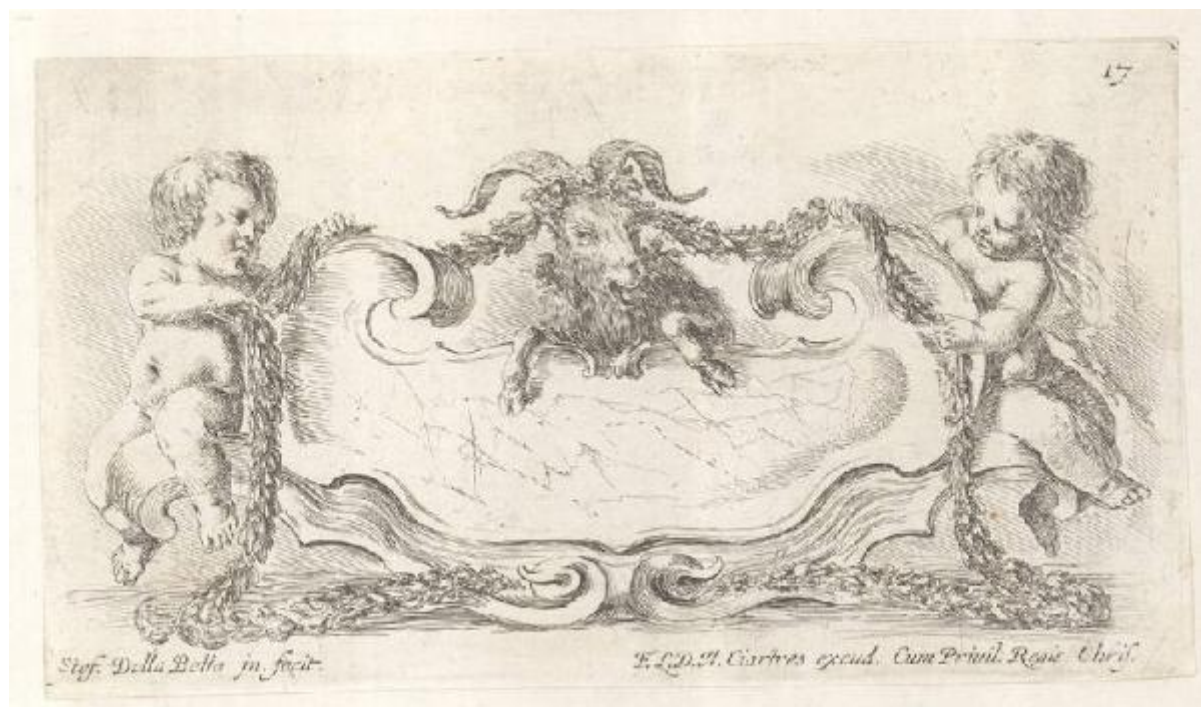


Raccolta di varii capricci e nuove invenzioni di cartelle e ornamenti

Della Bella, Stefano



Link risorsa: <https://www.lombardiabeniculturali.it/stampe/schede/H0110-04508/>

Scheda SIRBeC: <https://www.lombardiabeniculturali.it/stampe/schede-complete/H0110-04508/>

CODICI

Unità operativa: H0110

Numero scheda: 4508

Codice scheda: H0110-04508

Tipo scheda: S

Livello ricerca: I

CODICE UNIVOCO

Codice regione: 03

Numero catalogo generale: 01946767

Ente schedatore: R03/ Raccolta delle Stampe Achille Bertarelli

Ente competente: S27

OGGETTO

OGGETTO

Definizione: stampa

QUANTITA'

Numero stampa/matrice composita o serie: 18

Disponibilità del bene: reale

SOGGETTO

Titolo: Cartiglio con ariete e due fanciulli

Titolo della serie di appartenenza: Raccolta di varii capricci e nuove invenzioni di cartelle e ornamenti

LOCALIZZAZIONE GEOGRAFICO-AMMINISTRATIVA

INDICAZIONE DEL CONTENITORE FISICO

Codice del contenitore fisico: 19

Categoria del contenitore fisico: architettura

LOCALIZZAZIONE GEOGRAFICO-AMMINISTRATIVA ATTUALE

Stato: Italia

Regione: Lombardia

Provincia: MI

Nome provincia: Milano

Codice ISTAT comune: 015146

Comune: Milano

COLLOCAZIONE SPECIFICA

Tipologia: castello

Denominazione: Castello Sforzesco - complesso

Indirizzo: Piazza Castello

Denominazione struttura conservativa - livello 1: Civiche Raccolte Grafiche e Fotografiche del Castello Sforzesco

Denominazione struttura conservativa - livello 2: Raccolta delle Stampe Achille Bertarelli

Tipologia struttura conservativa: museo

Altra denominazione [1 / 5]: Castello di Porta Giovia

Altra denominazione [2 / 5]: Castello di Porta Giovia

Altra denominazione [3 / 5]: Castello di Porta Giovia

Altra denominazione [4 / 5]: Castello di Porta Giovia

Altra denominazione [5 / 5]: Castello di Porta Giovia

DATI PATRIMONIALI E COLLEZIONI

INVENTARIO

Numero: Vol. Z 320, tav. 17

CRONOLOGIA

CRONOLOGIA GENERICA

Secolo: sec. XVII

CRONOLOGIA SPECIFICA

Da: 1646

Validità: post

A: 1646

Validità: ante

DEFINIZIONE CULTURALE

AUTORE

Ruolo: incisore

Nome di persona o ente: Della Bella, Stefano

Tipo intestazione: P

Dati anagrafici/Periodo di attività: 1610/ 1664

Codice scheda autore: H0080-00329

STATO DELL' OPERA

Stato: terzo stato su tre

DATI TECNICI

MATERIA E TECNICA

Materia: acquaforte

MISURE

Parte: impronta

Unità: mm

Altezza: 104

Larghezza: 184

Indicazioni sul soggetto

La stampa raffigura un cartiglio la cui parte superiore è sormontata da un ariete, mentre da ciascun lato un putto regge una ghirlanda. La parte centrale del cartiglio, vuota, è marmorizzata.
ariete, bambino, ghirlanda, cartiglio

DATI ANALITICI

ISCRIZIONI [1 / 3]

Posizione: in basso a sinistra

Trascrizione: Stef. Della Bella jn. fecit.

ISCRIZIONI [2 / 3]

Posizione: in basso a destra

Trascrizione: F. L. D. Il Ciartres excud. Cum Priuil. Regis Chris.

ISCRIZIONI [3 / 3]

Posizione: nell'angolo superiore destro

Trascrizione: 17

CONDIZIONE GIURIDICA E VINCOLI

CONDIZIONE GIURIDICA

Indicazione generica: proprietà Ente pubblico territoriale

Indicazione specifica: Comune di Milano

Indirizzo: Piazza della Scala, 2 - 20121 Milano

FONTI E DOCUMENTI DI RIFERIMENTO

DOCUMENTAZIONE FOTOGRAFICA

Codice univoco della risorsa: SC_S_H0110-04508_IMG-0000097528

Genere: documentazione allegata

Codice identificativo: 320_017_

Collocazione del file nell'archivio locale: volumi\z

Nome del file originale: 320_017_.jpg

BIBLIOGRAFIA

Genere: bibliografia specifica

Autore: De Vesme A./ Massar P. D.

Titolo libro o rivista: Stefano Della Bella. Catalogue Raisonné

Luogo di edizione: New York

Anno di edizione: 1971

Codice scheda bibliografia: H0080-00184

V., pp., nn.: p. 158 n. 1043

COMPILAZIONE

COMPILAZIONE

Anno di redazione: 1998

Ente compilatore: Raccolta delle Stampe Achille Bertarelli

Nome: Bianchi, Silvia

Funzionario responsabile: Mori, Giovanna

AGGIORNAMENTO-REVISIONE

Nome: Zamboni, Deborah

Ente compilatore: Raccolta delle Stampe Achille Bertarelli