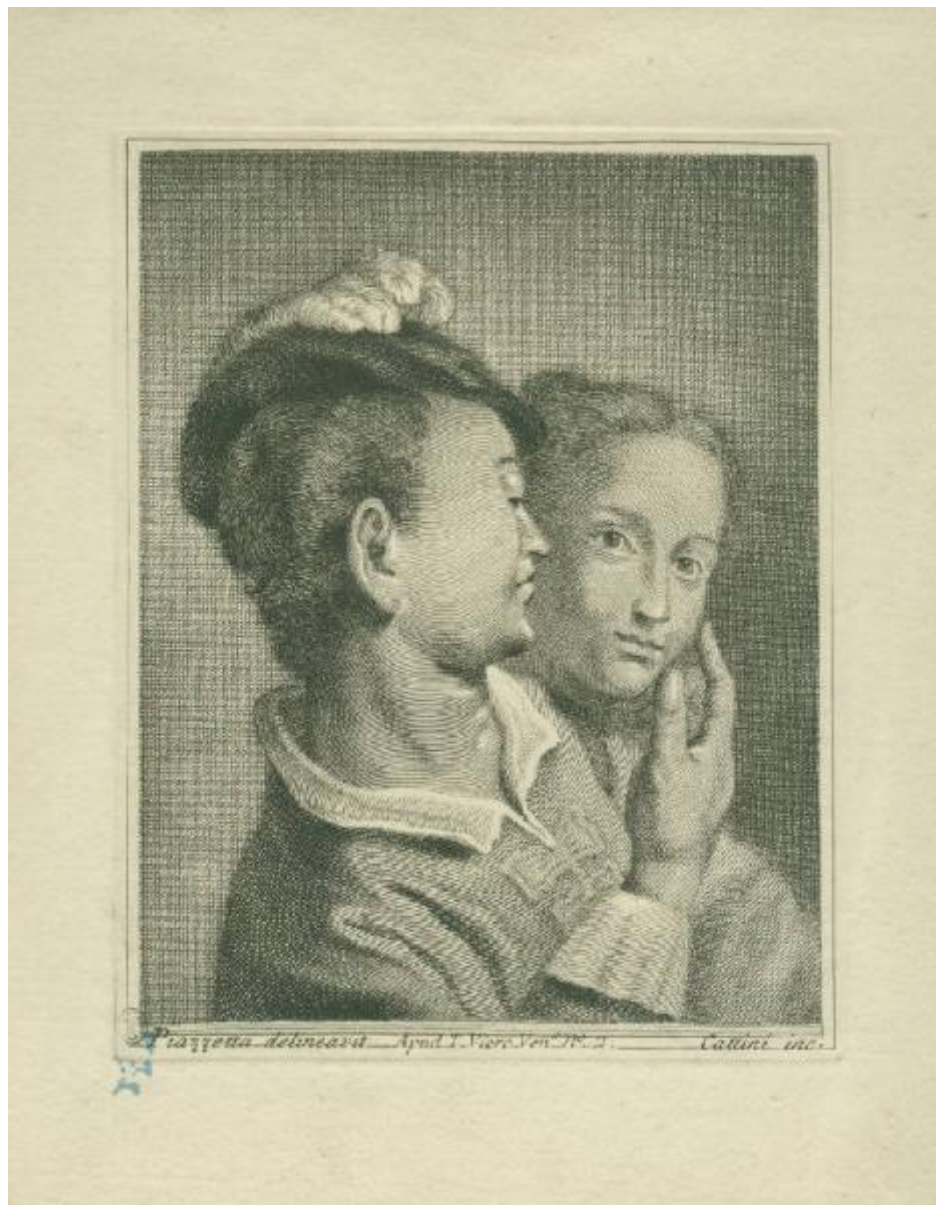


Icones ad vivum expressae

Cattini Giovanni (attr.); Piazzetta Giovanni Battista



Link risorsa: <https://www.lombardiabeniculturali.it/stampe/schede/H0110-04779/>

Scheda SIRBeC: <https://www.lombardiabeniculturali.it/stampe/schede-complete/H0110-04779/>

CODICI

Unità operativa: H0110

Numero scheda: 4779

Codice scheda: H0110-04779

Tipo scheda: S

Livello ricerca: I

CODICE UNIVOCO

Codice regione: 03

Numero catalogo generale: 01947038

Ente schedatore: R03/ Raccolta delle Stampe Achille Bertarelli

Ente competente: S27

OGGETTO

OGGETTO

Definizione: stampa

Disponibilità del bene: reale

SOGGETTO

Titolo: Due giovani in atto di guardarsi

Titolo della serie di appartenenza: Icones ad vivum expressae

LOCALIZZAZIONE GEOGRAFICO-AMMINISTRATIVA

INDICAZIONE DEL CONTENITORE FISICO

Codice del contenitore fisico: 19

Categoria del contenitore fisico: architettura

LOCALIZZAZIONE GEOGRAFICO-AMMINISTRATIVA ATTUALE

Stato: Italia

Regione: Lombardia

Provincia: MI

Nome provincia: Milano

Codice ISTAT comune: 015146

Comune: Milano

COLLOCAZIONE SPECIFICA

Tipologia: castello

Denominazione: Castello Sforzesco - complesso

Indirizzo: Piazza Castello

Denominazione struttura conservativa - livello 1: Civiche Raccolte Grafiche e Fotografiche del Castello Sforzesco

Denominazione struttura conservativa - livello 2: Raccolta delle Stampe Achille Bertarelli

Tipologia struttura conservativa: museo

Altra denominazione [1 / 5]: Castello di Porta Giovia

Altra denominazione [2 / 5]: Castello di Porta Giovia

Altra denominazione [3 / 5]: Castello di Porta Giovia

Altra denominazione [4 / 5]: Castello di Porta Giovia

Altra denominazione [5 / 5]: Castello di Porta Giovia

DATI PATRIMONIALI E COLLEZIONI

INVENTARIO

Numero: Art. m. 8-32

RAPPORTO

RAPPORTO BENE FINALE/ORIGINALE

Stadio bene in esame: copia

Bene finale/originale: stampa

Soggetto bene finale/originale: Due giovani in atto di guardarsi (Chiari Moretto W

Autore bene finale/originale: Cattini Giovanni

CRONOLOGIA

CRONOLOGIA GENERICA

Secolo: sec. XVIII

Frazione di secolo: seconda metà

CRONOLOGIA SPECIFICA

Da: 1750

Validità: post

A: 1799

Validità: ante

DEFINIZIONE CULTURALE

AUTORE [1 / 2]

Ruolo: disegnatore

Nome di persona o ente: Piazzetta Giovanni Battista

Tipo intestazione: P

Dati anagrafici/Periodo di attività: 1683/ 1754

Codice scheda autore: H0080-00411

AUTORE [2 / 2]

Ruolo: incisore

Nome di persona o ente: Cattini Giovanni

Tipo intestazione: P

Dati anagrafici/Periodo di attività: 1715 ca./ 1800 ca.

Codice scheda autore: H0080-00634

Riferimento all'autore: attr.

STATO DELL' OPERA

Stato: imprecisabile

DATI TECNICI

MATERIA E TECNICA

Materia: bulino

MISURE

Parte: impronta

Unità: mm

Altezza: 183

Larghezza: 143

Indicazioni sul soggetto

L'incisione mostra in primo piano un mezzo busto di giovane visto di profilo verso destra, il quale con la mano destra accarezza il volto di una fanciulla, seminascosta in secondo piano. Il giovane indossa un berretto piumato, la sua veste ha colletto e polsi chiari.

copricapo, piuma

DATI ANALITICI

ISCRIZIONI

Posizione: nel margine inferiore, da sinistra a destra

Trascrizione: Piazzetta delineavit - Apud T. Viero Ven. a N. ° 2. - Cattini inc.

CONDIZIONE GIURIDICA E VINCOLI

CONDIZIONE GIURIDICA

Indicazione generica: proprietà Ente pubblico territoriale

Indicazione specifica: Comune di Milano

Indirizzo: Piazza della Scala, 2 - 20121 Milano

FONTI E DOCUMENTI DI RIFERIMENTO

DOCUMENTAZIONE FOTOGRAFICA

Codice univoco della risorsa: SC_S_H0110-04779_IMG-0000150474

Genere: documentazione allegata

Codice identificativo: 008_032_

Collocazione del file nell'archivio locale: art\medie

Nome del file originale: 008_032_.jpg

BIBLIOGRAFIA

Genere: bibliografia specifica

Autore: Chiari Moretto Wiel M. A.

Titolo libro o rivista: L'eredità di Piazzetta. Volti e figure nell'incisione del Settecento

Luogo di edizione: Venezia

Anno di edizione: 1996

Codice scheda bibliografia: H0080-00181

V., pp., nn.: p. 44 n. 72

COMPILAZIONE

COMPILAZIONE

Anno di redazione: 1998

Ente compilatore: Raccolta delle Stampe Achille Bertarelli

Nome: Bianchi, Silvia

Funzionario responsabile: Mori, Giovanna

AGGIORNAMENTO-REVISIONE

Nome: Zamboni, Deborah

Ente compilatore: Raccolta delle Stampe Achille Bertarelli