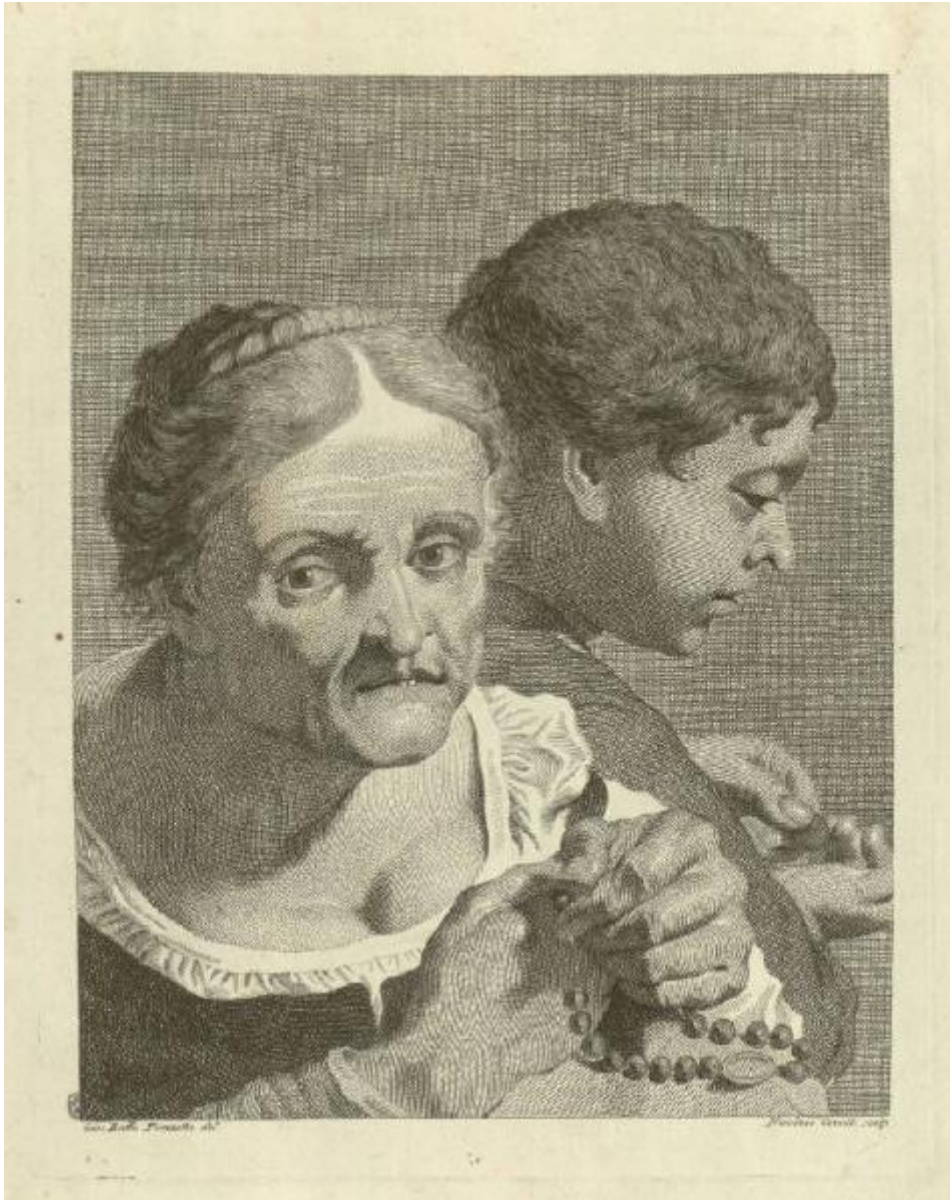


Icones ad vivum expressae

Cavalli NicolÃ²; Piazzetta Giovanni Battista



Link risorsa: <https://www.lombardiabenculturali.it/stampe/schede/H0110-04782/>

Scheda SIRBeC: <https://www.lombardiabenculturali.it/stampe/schede-complete/H0110-04782/>

CODICI

Unità operativa: H0110

Numero scheda: 4782

Codice scheda: H0110-04782

Tipo scheda: S

Livello ricerca: I

CODICE UNIVOCO

Codice regione: 03

Numero catalogo generale: 01947041

Ente schedatore: R03/ Raccolta delle Stampe Achille Bertarelli

Ente competente: S27

OGGETTO

OGGETTO

Definizione: stampa

Disponibilità del bene: reale

SOGGETTO

Titolo: Vecchia con rosario e fanciullo di profilo

Titolo della serie di appartenenza: Icones ad vivum expressae

LOCALIZZAZIONE GEOGRAFICO-AMMINISTRATIVA

INDICAZIONE DEL CONTENITORE FISICO

Codice del contenitore fisico: 19

Categoria del contenitore fisico: architettura

LOCALIZZAZIONE GEOGRAFICO-AMMINISTRATIVA ATTUALE

Stato: Italia

Regione: Lombardia

Provincia: MI

Nome provincia: Milano

Codice ISTAT comune: 015146

Comune: Milano

COLLOCAZIONE SPECIFICA

Tipologia: castello

Denominazione: Castello Sforzesco - complesso

Indirizzo: Piazza Castello

Denominazione struttura conservativa - livello 1: Civiche Raccolte Grafiche e Fotografiche del Castello Sforzesco

Denominazione struttura conservativa - livello 2: Raccolta delle Stampe Achille Bertarelli

Tipologia struttura conservativa: museo

Altra denominazione [1 / 5]: Castello di Porta Giovia

Altra denominazione [2 / 5]: Castello di Porta Giovia

Altra denominazione [3 / 5]: Castello di Porta Giovia

Altra denominazione [4 / 5]: Castello di Porta Giovia

Altra denominazione [5 / 5]: Castello di Porta Giovia

DATI PATRIMONIALI E COLLEZIONI

INVENTARIO

Numero: Art. m. 8-40

RAPPORTO

RAPPORTO BENE FINALE/ORIGINALE

Stadio bene in esame: copia

Bene finale/originale: stampa

Soggetto bene finale/originale: Vecchia con rosario e fanciullo di profilo

Autore bene finale/originale: Cattini Giovanni

CRONOLOGIA

CRONOLOGIA GENERICA

Secolo: sec. XVIII

Frazione di secolo: seconda metà

CRONOLOGIA SPECIFICA

Da: 1750

Validità: post

A: 1799

Validità: ante

DEFINIZIONE CULTURALE

AUTORE [1 / 3]

Ruolo: incisore

Nome di persona o ente: Cavalli Nicolò

Tipo intestazione: P

Dati anagrafici/Periodo di attività: 1730/ 1822

Codice scheda autore: H0080-00636

AUTORE [2 / 3]

Ruolo: disegnatore

Nome di persona o ente: Piazzetta Giovanni Battista

Tipo intestazione: P

Dati anagrafici/Periodo di attività: 1683/ 1754

Codice scheda autore: H0080-00411

AUTORE [3 / 3]

Ruolo: inventore

Nome di persona o ente: Piazzetta Giovanni Battista

Tipo intestazione: P

Dati anagrafici/Periodo di attività: 1683/ 1754

Codice scheda autore: H0080-00411

STATO DELL' OPERA

Stato: imprecisabile

DATI TECNICI

MATERIA E TECNICA

Materia: bulino

MISURE

Parte: impronta

Unità: mm

Altezza: 336

Larghezza: 264

Indicazioni sul soggetto

In primo piano a sinistra è raffigurata una vecchia con un rosario tra le mani, volta leggermente di tre quarti verso destra; dietro di lei, a destra, si vedono la testa di profilo verso destra e le mani di un fanciullo.
rosario

DATI ANALITICI

ISCRIZIONI [1 / 2]

Posizione: nel margine inferiore a sinistra

Trascrizione: Gio

ISCRIZIONI [2 / 2]

Posizione: nel margine inferiore a destra

Trascrizione: Nicolaus Cavalli sculp.

CONDIZIONE GIURIDICA E VINCOLI

CONDIZIONE GIURIDICA

Indicazione generica: proprietà Ente pubblico territoriale

Indicazione specifica: Comune di Milano

Indirizzo: Piazza della Scala, 2 - 20121 Milano

FONTI E DOCUMENTI DI RIFERIMENTO

DOCUMENTAZIONE FOTOGRAFICA

Codice univoco della risorsa: SC_S_H0110-04782_IMG-0000097802

Genere: documentazione allegata

Codice identificativo: 008_040_

Collocazione del file nell'archivio locale: art\medie

Nome del file originale: 008_040_.jpg

BIBLIOGRAFIA

Genere: bibliografia specifica

Autore: Chiari Moretto Wiel M. A.

Titolo libro o rivista: L'eredità di Piazzetta. Volti e figure nell'incisione del Settecento

Luogo di edizione: Venezia

Anno di edizione: 1996

Codice scheda bibliografia: H0080-00181

V., pp., nn.: p. 58 n. 93

COMPILAZIONE

COMPILAZIONE

Anno di redazione: 1998

Ente compilatore: Raccolta delle Stampe Achille Bertarelli

Nome: Bianchi, Silvia

Funzionario responsabile: Mori, Giovanna

AGGIORNAMENTO-REVISIONE

Nome: Zamboni, Deborah

Ente compilatore: Raccolta delle Stampe Achille Bertarelli