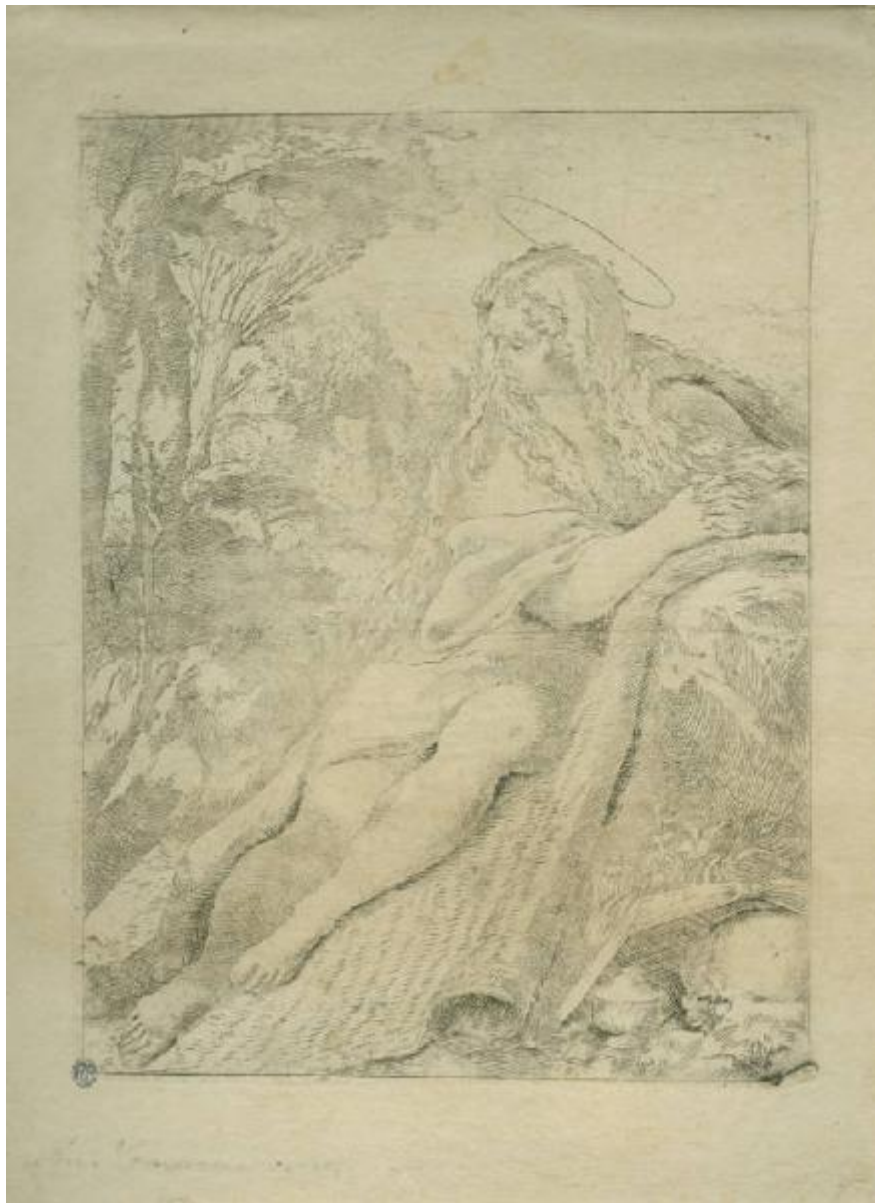


Santa Maria Maddalena nel deserto

Anonimo; Carracci Annibale



Link risorsa: <https://www.lombardiabeniculturali.it/stampe/schede/H0110-04860/>

Scheda SIRBeC: <https://www.lombardiabeniculturali.it/stampe/schede-complete/H0110-04860/>

CODICI

Unità operativa: H0110

Numero scheda: 4860

Codice scheda: H0110-04860

Tipo scheda: S

Livello ricerca: I

CODICE UNIVOCO

Codice regione: 03

Numero catalogo generale: 01947119

Ente schedatore: R03/ Raccolta delle Stampe Achille Bertarelli

Ente competente: S27

OGGETTO

OGGETTO

Definizione: stampa

Disponibilità del bene: reale

SOGGETTO

Categoria generale: sacro

Identificazione: SANTA MARIA MADDALENA PENITENTE

Titolo: Santa Maria Maddalena nel deserto

LOCALIZZAZIONE GEOGRAFICO-AMMINISTRATIVA

INDICAZIONE DEL CONTENITORE FISICO

Codice del contenitore fisico: 19

Categoria del contenitore fisico: architettura

LOCALIZZAZIONE GEOGRAFICO-AMMINISTRATIVA ATTUALE

Stato: Italia

Regione: Lombardia

Provincia: MI

Nome provincia: Milano

Codice ISTAT comune: 015146

Comune: Milano

COLLOCAZIONE SPECIFICA

Tipologia: castello

Denominazione: Castello Sforzesco - complesso

Indirizzo: Piazza Castello

Denominazione struttura conservativa - livello 1: Civiche Raccolte Grafiche e Fotografiche del Castello Sforzesco

Denominazione struttura conservativa - livello 2: Raccolta delle Stampe Achille Bertarelli

Tipologia struttura conservativa: museo

DATI PATRIMONIALI E COLLEZIONI

INVENTARIO

Numero: Art. p. 6-67

RAPPORTO

RAPPORTO BENE FINALE/ORIGINALE

Stadio bene in esame: copia

Bene finale/originale: stampa

Soggetto bene finale/originale: Santa Maria Maddalena nel deserto

Autore bene finale/originale: Carracci Annibale

CRONOLOGIA

CRONOLOGIA GENERICA

Secolo: sec. XVII

CRONOLOGIA SPECIFICA

Da: 1600

Validità: post

A: 1699

Validità: ante

DEFINIZIONE CULTURALE

AUTORE [1 / 2]

Ruolo: incisore

Nome di persona o ente: Anonimo

Tipo intestazione: P

AUTORE [2 / 2]

Ruolo: inventore

Nome di persona o ente: Carracci Annibale

Tipo intestazione: P

Dati anagrafici/Periodo di attività: 1560/ 1609

Codice scheda autore: H0080-00302

AMBITO CULTURALE

Denominazione: ambito emiliano

Riferimento all'intervento: incisore

TIRATURA

Cronologia: tiratura tarda

STATO DELL' OPERA

Stato: imprecisabile

DATI TECNICI

MATERIA E TECNICA

Materia: acquaforte

MISURE

Parte: impronta

Unità: mm

Altezza: 213

Larghezza: 164

Indicazioni sul soggetto

L'incisione raffigura sulla destra la Maddalena nel deserto, seduta su una stuoia di giunco che scende da una roccia, lo sguardo rivolto verso un crocefisso legato ad un tronco, che si vede sulla sinistra della stampa. Nell'angolo inferiore destro si vedono un teschio, un libro e un vaso.

stuoia, teschio, libro, vaso, croce

CONDIZIONE GIURIDICA E VINCOLI

CONDIZIONE GIURIDICA

Indicazione generica: proprietà Ente pubblico territoriale

Indicazione specifica: Comune di Milano

Indirizzo: Piazza della Scala, 2 - 20121 Milano

FONTI E DOCUMENTI DI RIFERIMENTO

DOCUMENTAZIONE FOTOGRAFICA

Codice univoco della risorsa: SC_S_H0110-04860_IMG-0000097874

Genere: documentazione allegata

Codice identificativo: 006_067_

Collocazione del file nell'archivio locale: art\piccole

Nome del file originale: 006_067_.jpg

BIBLIOGRAFIA

Genere: bibliografia specifica

Autore: Bohm I.

Titolo libro o rivista: Rivista d'arte

Titolo contributo: Pittori Milanesi del Settecento: Francesco Londonio

Luogo di edizione: Firenze

Anno di edizione: 1934

Codice scheda bibliografia: H0080-00237

V., pp., nn.: p. 232 n. 12-copia 2

COMPILAZIONE

COMPILAZIONE

Anno di redazione: 1998

Ente compilatore: Raccolta delle Stampe Achille Bertarelli

Nome: Bianchi, Silvia

Funzionario responsabile: Mori, Giovanna

AGGIORNAMENTO-REVISIONE

Anno di aggiornamento/revisione: 2000

Nome: Zamboni, Deborah

Ente compilatore: Raccolta delle Stampe Achille Bertarelli