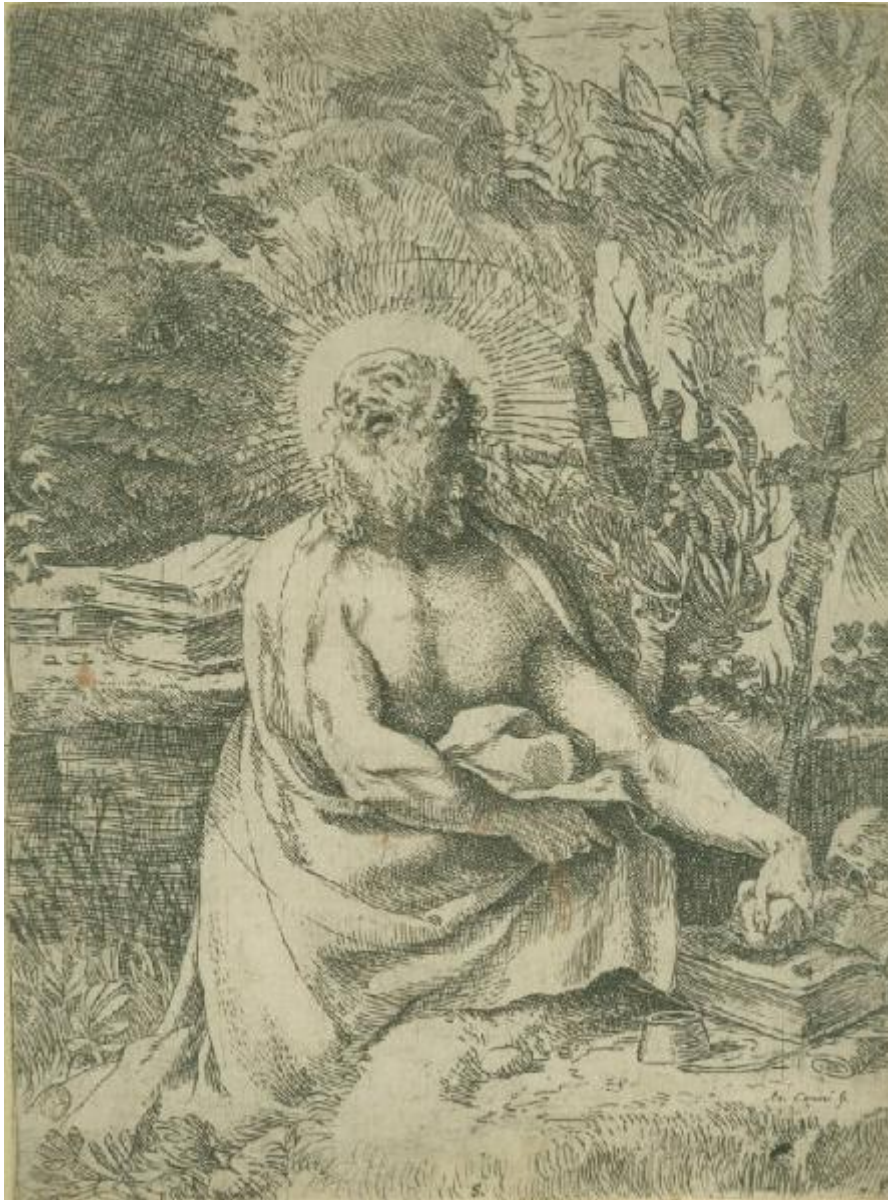


# San Girolamo nel deserto

Carracci Annibale



Link risorsa: <https://www.lombardiabeniculturali.it/stampe/schede/H0110-04883/>

Scheda SIRBeC: <https://www.lombardiabeniculturali.it/stampe/schede-complete/H0110-04883/>

## CODICI

Unità operativa: H0110

Numero scheda: 4883

Codice scheda: H0110-04883

Tipo scheda: S

Livello ricerca: I

### CODICE UNIVOCO

Codice regione: 03

Numero catalogo generale: 01947142

Ente schedatore: R03/ Raccolta delle Stampe Achille Bertarelli

Ente competente: S27

## OGGETTO

### OGGETTO

Definizione: stampa

Disponibilità del bene: reale

### SOGGETTO

Categoria generale: sacro

Identificazione: SAN GIROLAMO PENITENTE NEL DESERTO

Titolo: San Girolamo nel deserto

## LOCALIZZAZIONE GEOGRAFICO-AMMINISTRATIVA

### INDICAZIONE DEL CONTENITORE FISICO

Codice del contenitore fisico: 19

Categoria del contenitore fisico: architettura

### LOCALIZZAZIONE GEOGRAFICO-AMMINISTRATIVA ATTUALE

Stato: Italia

Regione: Lombardia

Provincia: MI

Nome provincia: Milano

Codice ISTAT comune: 015146

Comune: Milano

### **COLLOCAZIONE SPECIFICA**

Tipologia: castello

Denominazione: Castello Sforzesco - complesso

Indirizzo: Piazza Castello

Denominazione struttura conservativa - livello 1: Civiche Raccolte Grafiche e Fotografiche del Castello Sforzesco

Denominazione struttura conservativa - livello 2: Raccolta delle Stampe Achille Bertarelli

Tipologia struttura conservativa: museo

Altra denominazione [1 / 5]: Castello di Porta Giovia

Altra denominazione [2 / 5]: Castello di Porta Giovia

Altra denominazione [3 / 5]: Castello di Porta Giovia

Altra denominazione [4 / 5]: Castello di Porta Giovia

Altra denominazione [5 / 5]: Castello di Porta Giovia

## **DATI PATRIMONIALI E COLLEZIONI**

### **INVENTARIO**

Numero: Art. p. 39-58

## **CRONOLOGIA**

### **CRONOLOGIA GENERICA**

Secolo: sec. XVI

### **CRONOLOGIA SPECIFICA**

Da: 1591

Validità: ca.

A: 1591

Validità: ca.

## **DEFINIZIONE CULTURALE**

### **AUTORE**

Ruolo: incisore

Nome di persona o ente: Carracci Annibale

Tipo intestazione: P

Dati anagrafici/Periodo di attività: 1560/ 1609

Codice scheda autore: H0080-00302

### **STATO DELL' OPERA**

Stato: terzo stato su tre

## **DATI TECNICI**

### **MATERIA E TECNICA**

Materia: acquaforte

Tecnica: bulino

### **MISURE**

Parte: impronta

Unità: mm

Altezza: 253

Larghezza: 190

Indicazioni sul soggetto

In primo piano al centro è raffigurato S. Gerolamo inginocchiato, visto di tre quarti volto verso la destra della stampa. Ha il volto e lo sguardo rivolti verso l'alto, tiene una pietra nella mano sinistra, posata sopra un libro aperto. Dietro al santo, a sinistra, si vedono altri tre libri chiusi posati su un muretto, a destra si nota un crocefisso. libro, croce, calamaio, penna

## **DATI ANALITICI**

### **ISCRIZIONI [1 / 2]**

Posizione: in basso a destra

Trascrizione: An. Caracci. fe.

### **ISCRIZIONI [2 / 2]**

Posizione: in basso, da sinistra a destra

Trascrizione: P. - S. - F.

## **CONDIZIONE GIURIDICA E VINCOLI**

### **CONDIZIONE GIURIDICA**

Indicazione generica: proprietà Ente pubblico territoriale

Indicazione specifica: Comune di Milano

Indirizzo: Piazza della Scala, 2 - 20121 Milano

## FONTI E DOCUMENTI DI RIFERIMENTO

### DOCUMENTAZIONE FOTOGRAFICA

Codice univoco della risorsa: SC\_S\_H0110-04883\_IMG-0000097897

Genere: documentazione allegata

Codice identificativo: 039\_058\_

Collocazione del file nell'archivio locale: art\piccole

Nome del file originale: 039\_058\_.jpg

### BIBLIOGRAFIA [1 / 2]

Genere: bibliografia specifica

Autore: Bartsch A.

Titolo libro o rivista: Le peintre graveur

Luogo di edizione: Leipzig

Anno di edizione: 1854-1876

Codice scheda bibliografia: H0080-00002

V., pp., nn.: v. XVIII p. 190 n. 14

### BIBLIOGRAFIA [2 / 2]

Genere: bibliografia specifica

Autore: De Grazia D.

Titolo libro o rivista: Le stampe dei Carracci con i disegni, le incisioni, le copie e i dipinti connessi

Luogo di edizione: Bologna

Anno di edizione: 1984

Codice scheda bibliografia: H0080-00192

V., pp., nn.: p. 234 n. 13

V., tavv., figg.: fig. 333

## COMPILAZIONE

### COMPILAZIONE

Anno di redazione: 1998

Ente compilatore: Raccolta delle Stampe Achille Bertarelli

Nome: Bianchi, Silvia

Funzionario responsabile: Mori, Giovanna

**AGGIORNAMENTO-REVISIONE**

Nome: Zamboni, Deborah

Ente compilatore: Raccolta delle Stampe Achille Bertarelli