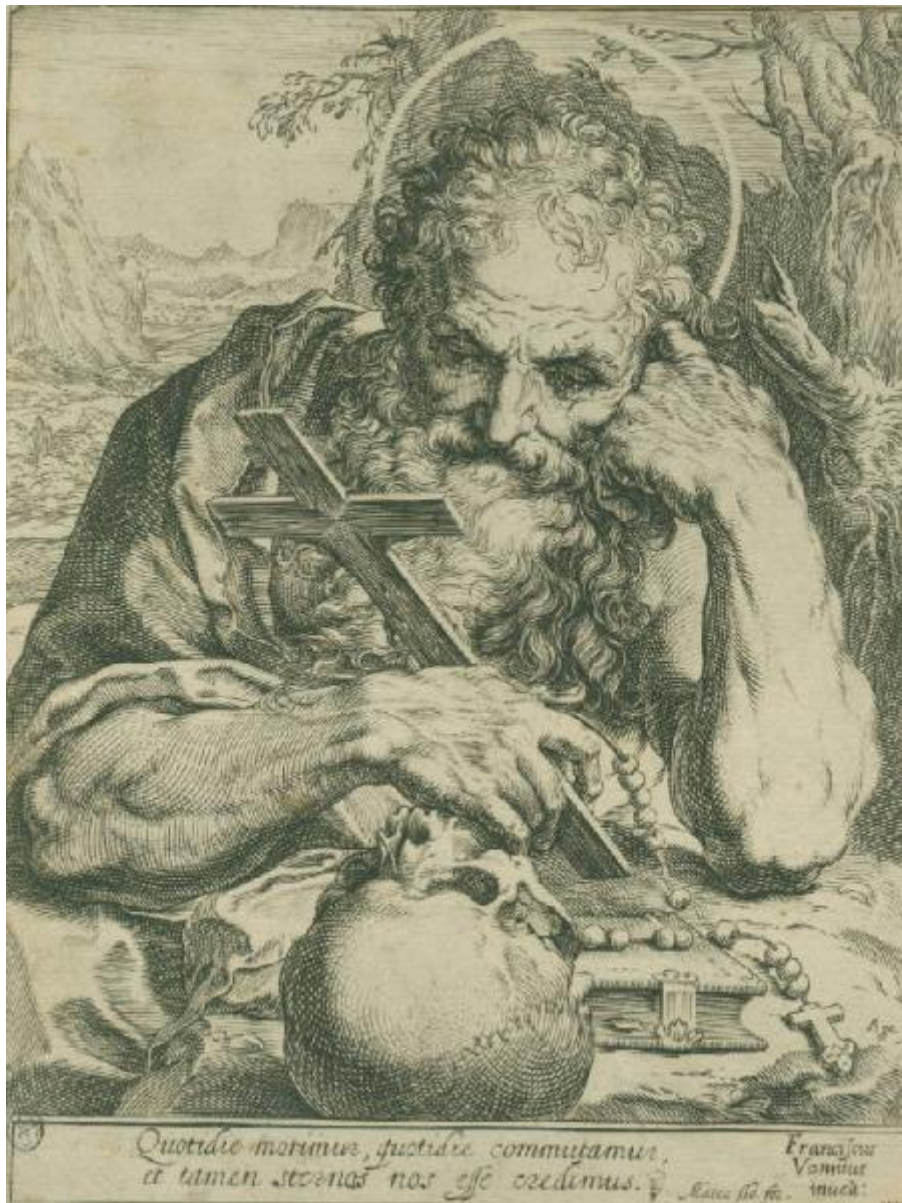


San Girolamo in meditazione

Carracci Agostino; Vanni Francesco



Link risorsa: <https://www.lombardiabeniculturali.it/stampe/schede/H0110-04899/>

Scheda SIRBeC: <https://www.lombardiabeniculturali.it/stampe/schede-complete/H0110-04899/>

CODICI

Unità operativa: H0110

Numero scheda: 4899

Codice scheda: H0110-04899

Tipo scheda: S

Livello ricerca: I

CODICE UNIVOCO

Codice regione: 03

Numero catalogo generale: 01947158

Ente schedatore: R03/ Raccolta delle Stampe Achille Bertarelli

Ente competente: S27

OGGETTO

OGGETTO

Definizione: stampa

Disponibilità del bene: reale

SOGGETTO

Categoria generale: sacro

Identificazione: SAN GIROLAMO IN MEDITAZIONE

Titolo: San Girolamo in meditazione

LOCALIZZAZIONE GEOGRAFICO-AMMINISTRATIVA

INDICAZIONE DEL CONTENITORE FISICO

Codice del contenitore fisico: 19

Categoria del contenitore fisico: architettura

LOCALIZZAZIONE GEOGRAFICO-AMMINISTRATIVA ATTUALE

Stato: Italia

Regione: Lombardia

Provincia: MI

Nome provincia: Milano

Codice ISTAT comune: 015146

Comune: Milano

COLLOCAZIONE SPECIFICA

Tipologia: castello

Denominazione: Castello Sforzesco - complesso

Indirizzo: Piazza Castello

Denominazione struttura conservativa - livello 1: Civiche Raccolte Grafiche e Fotografiche del Castello Sforzesco

Denominazione struttura conservativa - livello 2: Raccolta delle Stampe Achille Bertarelli

Tipologia struttura conservativa: museo

Altra denominazione [1 / 5]: Castello di Porta Giovia

Altra denominazione [2 / 5]: Castello di Porta Giovia

Altra denominazione [3 / 5]: Castello di Porta Giovia

Altra denominazione [4 / 5]: Castello di Porta Giovia

Altra denominazione [5 / 5]: Castello di Porta Giovia

DATI PATRIMONIALI E COLLEZIONI

INVENTARIO

Numero: Art. p. 26-71

CRONOLOGIA

CRONOLOGIA GENERICA

Secolo: sec. XVI

CRONOLOGIA SPECIFICA

Da: 1595

Validità: ca.

A: 1595

Validità: ca.

DEFINIZIONE CULTURALE

AUTORE [1 / 2]

Ruolo: incisore

Nome di persona o ente: Carracci Agostino

Tipo intestazione: P

Dati anagrafici/Periodo di attività: 1557/ 1602

Codice scheda autore: H0080-00301

AUTORE [2 / 2]

Ruolo: inventore

Nome di persona o ente: Vanni Francesco

Tipo intestazione: P

Dati anagrafici/Periodo di attività: 1563 ca./ 1610

Codice scheda autore: H0080-00455

STATO DELL' OPERA

Stato: secondo stato su due

DATI TECNICI

MATERIA E TECNICA

Materia: bulino

MISURE

Parte: impronta

Unità: mm

Altezza: 195

Larghezza: 148

Indicazioni sul soggetto

Il santo è raffigurato frontalmente, a mezzo busto, nell'atto di meditare su un crocefisso che tiene con la mano destra, mentre appoggia il capo sulla mano sinistra.
croce, teschio, rosario, libro

DATI ANALITICI

ISCRIZIONI [1 / 3]

Posizione: in basso a destra

Trascrizione: Ago. fe

ISCRIZIONI [2 / 3]

Posizione: nel margine inferiore

Trascrizione: Quotidie morimur [...] / [...] eternos nos esse credimus/ Mateo flo. for.

ISCRIZIONI [3 / 3]

Posizione: nell'angolo inferiore destro del margine

Trascrizione: Franciscus/ Vannius/ inuen

CONDIZIONE GIURIDICA E VINCOLI

CONDIZIONE GIURIDICA

Indicazione generica: proprietà Ente pubblico territoriale

Indicazione specifica: Comune di Milano

Indirizzo: Piazza della Scala, 2 - 20121 Milano

FONTI E DOCUMENTI DI RIFERIMENTO

DOCUMENTAZIONE FOTOGRAFICA

Codice univoco della risorsa: SC_S_H0110-04899_IMG-0000097913

Genere: documentazione allegata

Codice identificativo: 026_071_

Collocazione del file nell'archivio locale: art\piccole

Nome del file originale: 026_071_.jpg

BIBLIOGRAFIA [1 / 2]

Genere: bibliografia specifica

Autore: Bartsch A.

Titolo libro o rivista: Le peintre graveur

Luogo di edizione: Leipzig

Anno di edizione: 1854-1876

Codice scheda bibliografia: H0080-00002

V., pp., nn.: v. XVII p. 75 n. 74

BIBLIOGRAFIA [2 / 2]

Genere: bibliografia specifica

Autore: De Grazia D.

Titolo libro o rivista: Le stampe dei Carracci con i disegni, le incisioni, le copie e i dipinti connessi

Luogo di edizione: Bologna

Anno di edizione: 1984

Codice scheda bibliografia: H0080-00192

V., pp., nn.: p. 187 n. 205

V., tavv., figg.: fig. 232

COMPILAZIONE

COMPILAZIONE

Anno di redazione: 1998

Ente compilatore: Raccolta delle Stampe Achille Bertarelli

Nome: Bianchi, Silvia

Funzionario responsabile: Mori, Giovanna

AGGIORNAMENTO-REVISIONE

Nome: Zamboni, Deborah

Ente compilatore: Raccolta delle Stampe Achille Bertarelli