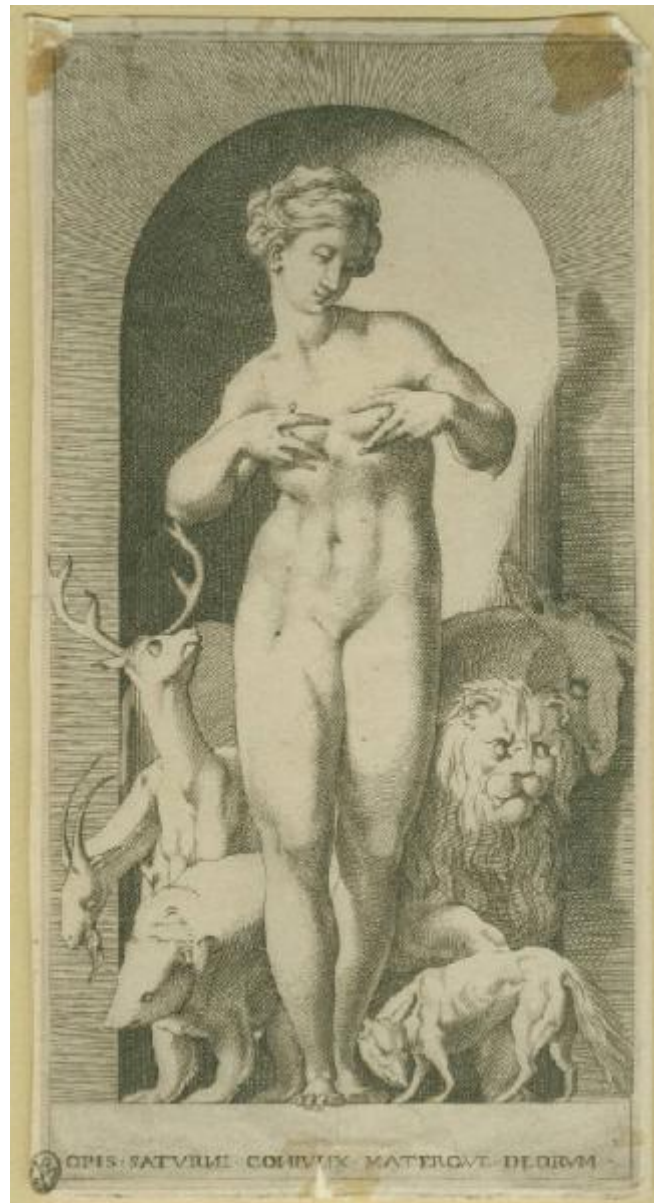


Gli Dei dell'Olimpo

Caraglio Giacomo; Rosso Fiorentino



Link risorsa: <https://www.lombardiabeniculturali.it/stampe/schede/H0110-04971/>

Scheda SIRBeC: <https://www.lombardiabeniculturali.it/stampe/schede-complete/H0110-04971/>

CODICI

Unità operativa: H0110

Numero scheda: 4971

Codice scheda: H0110-04971

Tipo scheda: S

Livello ricerca: I

CODICE UNIVOCO

Codice regione: 03

Numero catalogo generale: 01947230

Ente schedatore: R03/ Raccolta delle Stampe Achille Bertarelli

Ente competente: S27

OGGETTO

OGGETTO

Definizione: stampa

QUANTITA'

Numero stampa/matrice composita o serie: 20

Disponibilità del bene: reale

SOGGETTO

Categoria generale: mitologia

Identificazione: OPI

Titolo: Opis

Titolo della serie di appartenenza: Gli Dei dell'Olimpo

LOCALIZZAZIONE GEOGRAFICO-AMMINISTRATIVA

INDICAZIONE DEL CONTENITORE FISICO

Codice del contenitore fisico: 19

Categoria del contenitore fisico: architettura

LOCALIZZAZIONE GEOGRAFICO-AMMINISTRATIVA ATTUALE

Stato: Italia

Regione: Lombardia

Provincia: MI

Nome provincia: Milano

Codice ISTAT comune: 015146

Comune: Milano

COLLOCAZIONE SPECIFICA

Tipologia: castello

Denominazione: Castello Sforzesco - complesso

Indirizzo: Piazza Castello

Denominazione struttura conservativa - livello 1: Civiche Raccolte Grafiche e Fotografiche del Castello Sforzesco

Denominazione struttura conservativa - livello 2: Raccolta delle Stampe Achille Bertarelli

Tipologia struttura conservativa: museo

DATI PATRIMONIALI E COLLEZIONI

INVENTARIO

Numero: Art. m. 51-8b

CRONOLOGIA

CRONOLOGIA GENERICA

Secolo: sec. XVI

CRONOLOGIA SPECIFICA

Da: 1526

Validità: post

A: 1526

Validità: ante

DEFINIZIONE CULTURALE

AUTORE [1 / 2]

Ruolo: incisore

Nome di persona o ente: Caraglio Giacomo

Tipo intestazione: P

Dati anagrafici/Periodo di attività: 1500 ca./ 1570

Codice scheda autore: H0080-00091

AUTORE [2 / 2]

Ruolo: inventore

Nome di persona o ente: Rosso Fiorentino

Tipo intestazione: P

Dati anagrafici/Periodo di attività: 1495/ 1540

Codice scheda autore: H0080-00429

STATO DELL' OPERA

Stato: secondo stato su due

DATI TECNICI

MATERIA E TECNICA

Materia: bulino

MISURE

Parte: impronta

Unità: mm

Altezza: 215

Larghezza: 110

Indicazioni sul soggetto

La dea è inserita in una nicchia ed è vista in piedi, frontalmente, con la gamba destra avanzata ed entrambe le mani portate al seno. E' attorniata da sei animali, tra cui si riconoscono sulla destra della stampa un leone, sulla sinistra un cervo.

nudo, nicchia, cervo, leone, asino, orso, capra, volpe

DATI ANALITICI

ISCRIZIONI [1 / 2]

Posizione: nel margine inferiore

Trascrizione: OPIS. SATVRNI. CONIVNX. MATERQVE. DEORVM (le N sono rovesciate)

ISCRIZIONI [2 / 2]

Posizione: nel margine inferiore a destra

Trascrizione: 2

CONDIZIONE GIURIDICA E VINCOLI

CONDIZIONE GIURIDICA

Indicazione generica: proprietà Ente pubblico territoriale

Indicazione specifica: Comune di Milano

Indirizzo: Piazza della Scala, 2 - 20121 Milano

FONTI E DOCUMENTI DI RIFERIMENTO

DOCUMENTAZIONE FOTOGRAFICA

Codice univoco della risorsa: SC_S_H0110-04971_IMG-0000097980

Genere: documentazione allegata

Codice identificativo: 051_008b

Collocazione del file nell'archivio locale: art\medie

Nome del file originale: 051_008b.jpg

BIBLIOGRAFIA

Genere: bibliografia specifica

Autore: Bartsch A.

Titolo libro o rivista: Le peintre graveur

Luogo di edizione: Leipzig

Anno di edizione: 1854-1876

Codice scheda bibliografia: H0080-00002

V., pp., nn.: v. XV p. 77 n. 25 (2)

COMPILAZIONE

COMPILAZIONE

Anno di redazione: 1998

Ente compilatore: Raccolta delle Stampe Achille Bertarelli

Nome: Bianchi, Silvia

Funzionario responsabile: Mori, Giovanna

AGGIORNAMENTO-REVISIONE

Nome: Zamboni, Deborah

Ente compilatore: Raccolta delle Stampe Achille Bertarelli