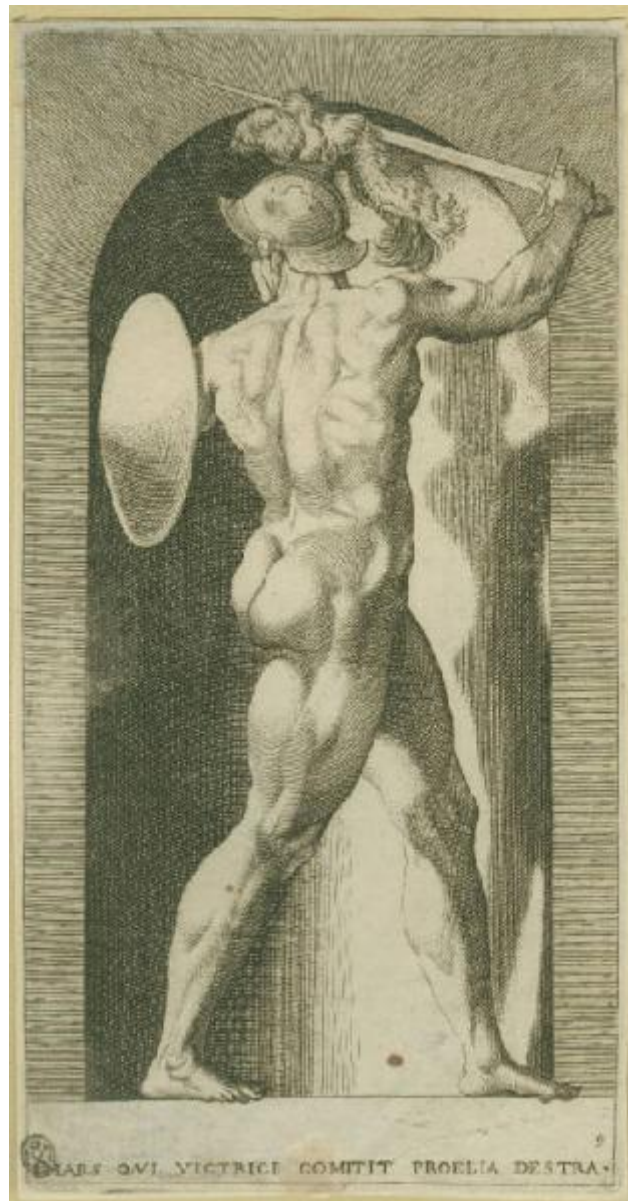


Gli Dei dell'Olimpo

Caraglio Giacomo; Rosso Fiorentino



Link risorsa: <https://www.lombardiabeniculturali.it/stampe/schede/H0110-05012/>

Scheda SIRBeC: <https://www.lombardiabeniculturali.it/stampe/schede-complete/H0110-05012/>

CODICI

Unità operativa: H0110

Numero scheda: 5012

Codice scheda: H0110-05012

Tipo scheda: S

Livello ricerca: I

CODICE UNIVOCO

Codice regione: 03

Numero catalogo generale: 01947271

Ente schedatore: R03/ Raccolta delle Stampe Achille Bertarelli

Ente competente: S27

OGGETTO

OGGETTO

Definizione: stampa

Tipologia: stampa di riproduzione

QUANTITA'

Numero stampa/matrice composita o serie: 20

Disponibilità del bene: reale

SOGGETTO

Categoria generale: mitologia

Identificazione: MARTE

Titolo: Marte

Titolo della serie di appartenenza: Gli Dei dell'Olimpo

LOCALIZZAZIONE GEOGRAFICO-AMMINISTRATIVA

INDICAZIONE DEL CONTENITORE FISICO

Codice del contenitore fisico: 19

Categoria del contenitore fisico: architettura

LOCALIZZAZIONE GEOGRAFICO-AMMINISTRATIVA ATTUALE

Stato: Italia

Regione: Lombardia

Provincia: MI

Nome provincia: Milano

Codice ISTAT comune: 015146

Comune: Milano

COLLOCAZIONE SPECIFICA

Tipologia: castello

Denominazione: Castello Sforzesco - complesso

Indirizzo: Piazza Castello

Denominazione struttura conservativa - livello 1: Civiche Raccolte Grafiche e Fotografiche del Castello Sforzesco

Denominazione struttura conservativa - livello 2: Raccolta delle Stampe Achille Bertarelli

Tipologia struttura conservativa: museo

DATI PATRIMONIALI E COLLEZIONI

INVENTARIO

Numero: Art. m. 51-10a

CRONOLOGIA

CRONOLOGIA GENERICA

Secolo: sec. XVI

CRONOLOGIA SPECIFICA

Da: 1526

Validità: post

A: 1526

Validità: ante

DEFINIZIONE CULTURALE

AUTORE [1 / 2]

Ruolo: incisore

Nome di persona o ente: Caraglio Giacomo

Tipo intestazione: P

Dati anagrafici/Periodo di attività: 1500 ca./ 1570

Codice scheda autore: H0080-00091

AUTORE [2 / 2]

Ruolo: inventore

Nome di persona o ente: Rosso Fiorentino

Tipo intestazione: P

Dati anagrafici/Periodo di attività: 1495/ 1540

Codice scheda autore: H0080-00429

STATO DELL' OPERA

Stato: secondo stato su due

DATI TECNICI

MATERIA E TECNICA

Materia: bulino

MISURE

Parte: impronta

Unità: mm

Altezza: 214

Larghezza: 110

Indicazioni sul soggetto

Il dio è raffigurato in piedi entro una nicchia, visto di tre quarti di tergo, volto verso la destra della stampa. Ha la gamba sinistra avanzata, tiene una spada con la mano destra e uno scudo con la sinistra, indossa un elmo piumato.
arma, armatura, piuma, nicchia, nudo

DATI ANALITICI

ISCRIZIONI [1 / 2]

Posizione: nel margine inferiore

Trascrizione: . MARS QVI VICTRICI COMITIT PROELIA DESTRA.

ISCRIZIONI [2 / 2]

Posizione: nel margine inferiore a destra

Trascrizione: 9

CONDIZIONE GIURIDICA E VINCOLI

CONDIZIONE GIURIDICA

Indicazione generica: proprietà Ente pubblico territoriale

Indicazione specifica: Comune di Milano

Indirizzo: Piazza della Scala, 2 - 20121 Milano

FONTI E DOCUMENTI DI RIFERIMENTO

DOCUMENTAZIONE FOTOGRAFICA

Codice univoco della risorsa: SC_S_H0110-05012_IMG-0000098021

Genere: documentazione allegata

Codice identificativo: 051_010a

Collocazione del file nell'archivio locale: art\medie

Nome del file originale: 051_010a.jpg

BIBLIOGRAFIA

Genere: bibliografia specifica

Autore: Bartsch A.

Titolo libro o rivista: Le peintre graveur

Luogo di edizione: Leipzig

Anno di edizione: 1854-1876

Codice scheda bibliografia: H0080-00002

V., pp., nn.: v. XV p. 78 n. 32 (9)

COMPILAZIONE

COMPILAZIONE

Anno di redazione: 1998

Ente compilatore: Raccolta delle Stampe Achille Bertarelli

Nome: Bianchi, Silvia

Funzionario responsabile: Mori, Giovanna

AGGIORNAMENTO-REVISIONE

Nome: Zamboni, Deborah

Ente compilatore: Raccolta delle Stampe Achille Bertarelli