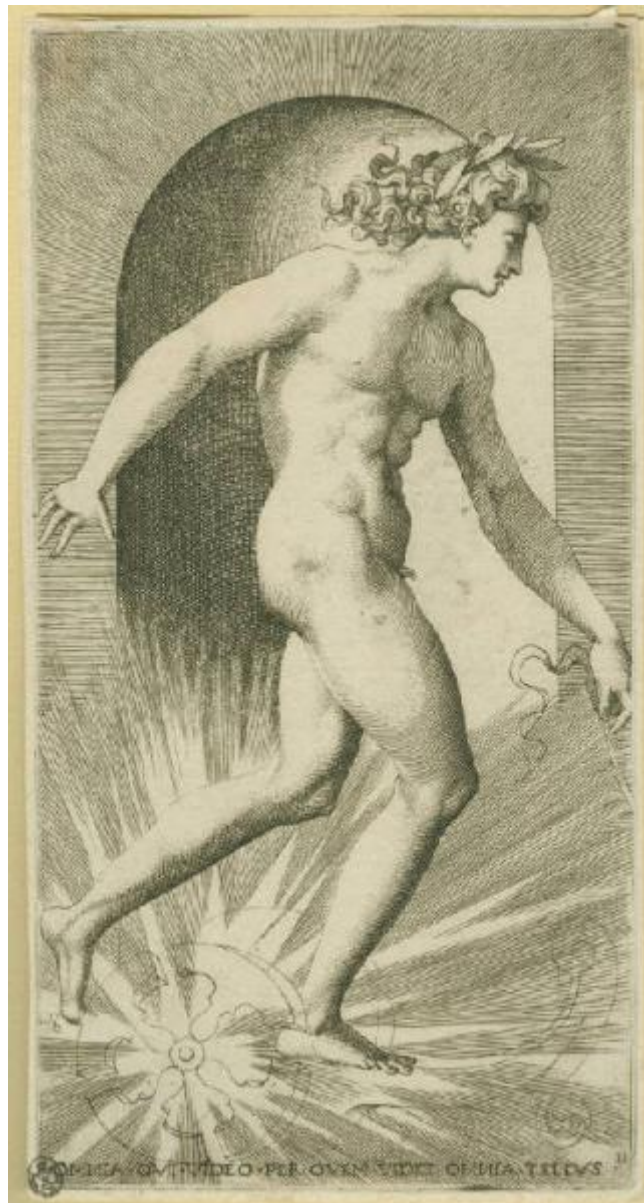


# Gli Dei dell'Olimpo

Caraglio Giacomo; Rosso Fiorentino



Link risorsa: <https://www.lombardiabeniculturali.it/stampe/schede/H0110-05014/>

Scheda SIRBeC: <https://www.lombardiabeniculturali.it/stampe/schede-complete/H0110-05014/>

## **CODICI**

Unità operativa: H0110

Numero scheda: 5014

Codice scheda: H0110-05014

Tipo scheda: S

Livello ricerca: I

### **CODICE UNIVOCO**

Codice regione: 03

Numero catalogo generale: 01947273

Ente schedatore: R03/ Raccolta delle Stampe Achille Bertarelli

Ente competente: S27

## **OGGETTO**

### **OGGETTO**

Definizione: stampa

Tipologia: stampa di riproduzione

### **QUANTITA'**

Numero stampa/matrice composita o serie: 20

Disponibilità del bene: reale

### **SOGGETTO**

Categoria generale: mitologia

Identificazione: APOLLO

Titolo: Apollo

Titolo della serie di appartenenza: Gli Dei dell'Olimpo

## **LOCALIZZAZIONE GEOGRAFICO-AMMINISTRATIVA**

### **INDICAZIONE DEL CONTENITORE FISICO**

Codice del contenitore fisico: 19

Categoria del contenitore fisico: architettura

### **LOCALIZZAZIONE GEOGRAFICO-AMMINISTRATIVA ATTUALE**

Stato: Italia

Regione: Lombardia

Provincia: MI

Nome provincia: Milano

Codice ISTAT comune: 015146

Comune: Milano

### **COLLOCAZIONE SPECIFICA**

Tipologia: castello

Denominazione: Castello Sforzesco - complesso

Indirizzo: Piazza Castello

Denominazione struttura conservativa - livello 1: Civiche Raccolte Grafiche e Fotografiche del Castello Sforzesco

Denominazione struttura conservativa - livello 2: Raccolta delle Stampe Achille Bertarelli

Tipologia struttura conservativa: museo

## **DATI PATRIMONIALI E COLLEZIONI**

### **INVENTARIO**

Numero: Art. m. 51-10c

## **CRONOLOGIA**

### **CRONOLOGIA GENERICA**

Secolo: sec. XVI

### **CRONOLOGIA SPECIFICA**

Da: 1526

Validità: post

A: 1526

Validità: ante

## **DEFINIZIONE CULTURALE**

### **AUTORE [1 / 2]**

Ruolo: incisore

Nome di persona o ente: Caraglio Giacomo

Tipo intestazione: P

Dati anagrafici/Periodo di attività: 1500 ca./ 1570

Codice scheda autore: H0080-00091

#### **AUTORE [2 / 2]**

Ruolo: inventore

Nome di persona o ente: Rosso Fiorentino

Tipo intestazione: P

Dati anagrafici/Periodo di attività: 1495/ 1540

Codice scheda autore: H0080-00429

#### **STATO DELL' OPERA**

Stato: secondo stato su due

### **DATI TECNICI**

#### **MATERIA E TECNICA**

Materia: bulino

#### **MISURE**

Parte: impronta

Unità: mm

Altezza: 215

Larghezza: 110

Indicazioni sul soggetto

Il dio è raffigurato in piedi sullo sfondo di una nicchia, con una corona di alloro in capo, visto di profilo nell'atto di muoversi verso la destra della stampa, con l'appoggio sul piede destro avanzato. Sotto i suoi piedi sono rappresentati i raggi del sole e sono disegnati al tratto un timone e due ruote di carro.

sole, carro, ruota, corona, alloro, nicchia, nudo

### **DATI ANALITICI**

#### **ISCRIZIONI [1 / 2]**

Posizione: nel margine inferiore

Trascrizione: . OMNIA. QVI. VIDEO. PER QVEM. VIDET. OMNIA. TELLVS. (le N sono rovesciate)

#### **ISCRIZIONI [2 / 2]**

Posizione: nel margine inferiore a destra

Trascrizione: 11

## CONDIZIONE GIURIDICA E VINCOLI

### CONDIZIONE GIURIDICA

Indicazione generica: proprietà Ente pubblico territoriale

Indicazione specifica: Comune di Milano

Indirizzo: Piazza della Scala, 2 - 20121 Milano

## FONTI E DOCUMENTI DI RIFERIMENTO

### DOCUMENTAZIONE FOTOGRAFICA

Codice univoco della risorsa: SC\_S\_H0110-05014\_IMG-0000098023

Genere: documentazione allegata

Codice identificativo: 051\_010c

Collocazione del file nell'archivio locale: art\medie

Nome del file originale: 051\_010c.jpg

### BIBLIOGRAFIA

Genere: bibliografia specifica

Autore: Bartsch A.

Titolo libro o rivista: Le peintre graveur

Luogo di edizione: Leipzig

Anno di edizione: 1854-1876

Codice scheda bibliografia: H0080-00002

V., pp., nn.: v. XV p. 78 n. 34 (11)

## COMPILAZIONE

### COMPILAZIONE

Anno di redazione: 1998

Ente compilatore: Raccolta delle Stampe Achille Bertarelli

Nome: Bianchi, Silvia

Funzionario responsabile: Mori, Giovanna

### AGGIORNAMENTO-REVISIONE

Nome: Zamboni, Deborah

Ente compilatore: Raccolta delle Stampe Achille Bertarelli