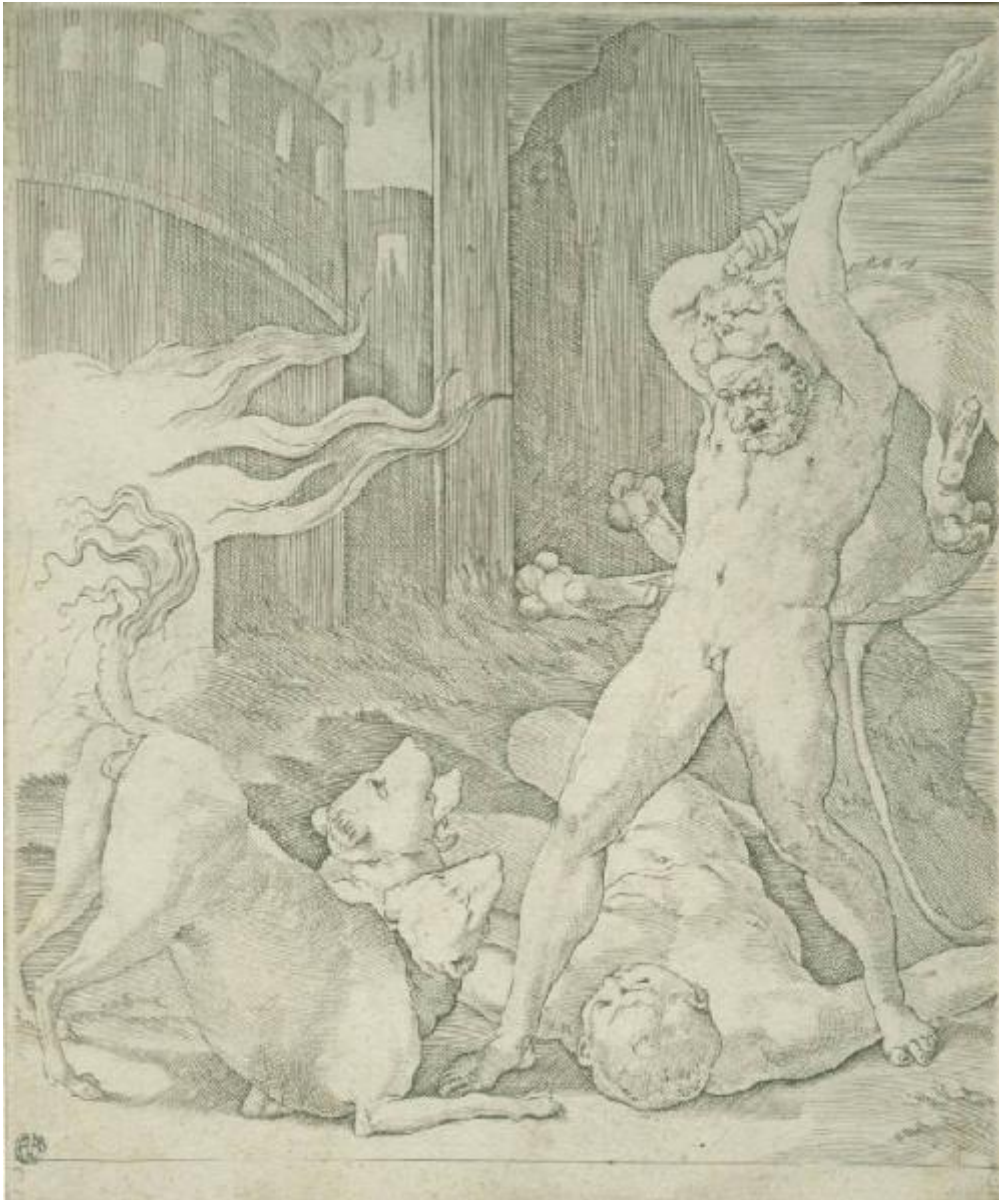


Le fatiche di Ercole

Caraglio Giacomo; Rosso Fiorentino



Link risorsa: <https://www.lombardiabeniculturali.it/stampe/schede/H0110-05035/>

Scheda SIRBeC: <https://www.lombardiabeniculturali.it/stampe/schede-complete/H0110-05035/>

CODICI

Unità operativa: H0110

Numero scheda: 5035

Codice scheda: H0110-05035

Tipo scheda: S

Livello ricerca: I

CODICE UNIVOCO

Codice regione: 03

Numero catalogo generale: 01947294

Ente schedatore: R03/ Raccolta delle Stampe Achille Bertarelli

Ente competente: S27

OGGETTO

OGGETTO

Definizione: stampa

Tipologia: stampa di riproduzione

QUANTITA'

Numero stampa/matrice composita o serie: 6

Disponibilità del bene: reale

SOGGETTO

Categoria generale: mitologia

Identificazione: ERCOLE E CERBERO

Titolo: Ercole uccide Cerbero

Titolo della serie di appartenenza: Le fatiche di Ercole

LOCALIZZAZIONE GEOGRAFICO-AMMINISTRATIVA

INDICAZIONE DEL CONTENITORE FISICO

Codice del contenitore fisico: 19

Categoria del contenitore fisico: architettura

LOCALIZZAZIONE GEOGRAFICO-AMMINISTRATIVA ATTUALE

Stato: Italia

Regione: Lombardia

Provincia: MI

Nome provincia: Milano

Codice ISTAT comune: 015146

Comune: Milano

COLLOCAZIONE SPECIFICA

Tipologia: castello

Denominazione: Castello Sforzesco - complesso

Indirizzo: Piazza Castello

Denominazione struttura conservativa - livello 1: Civiche Raccolte Grafiche e Fotografiche del Castello Sforzesco

Denominazione struttura conservativa - livello 2: Raccolta delle Stampe Achille Bertarelli

Tipologia struttura conservativa: museo

Altra denominazione [1 / 5]: Castello di Porta Giovia

Altra denominazione [2 / 5]: Castello di Porta Giovia

Altra denominazione [3 / 5]: Castello di Porta Giovia

Altra denominazione [4 / 5]: Castello di Porta Giovia

Altra denominazione [5 / 5]: Castello di Porta Giovia

DATI PATRIMONIALI E COLLEZIONI

INVENTARIO

Numero: Art. p. 6-38

CRONOLOGIA

CRONOLOGIA GENERICA

Secolo: sec. XVI

CRONOLOGIA SPECIFICA

Da: 1526

Validità: post

A: 1526

Validità: ante

DEFINIZIONE CULTURALE

AUTORE [1 / 2]

Ruolo: incisore

Nome di persona o ente: Caraglio Giacomo

Tipo intestazione: P

Dati anagrafici/Periodo di attività: 1500 ca./ 1570

Codice scheda autore: H0080-00091

AUTORE [2 / 2]

Ruolo: inventore

Nome di persona o ente: Rosso Fiorentino

Tipo intestazione: P

Dati anagrafici/Periodo di attività: 1495/ 1540

Codice scheda autore: H0080-00429

TIRATURA

Cronologia: tiratura tarda

STATO DELL' OPERA

Stato: stato unico [?]

DATI TECNICI

MATERIA E TECNICA

Materia: bulino

MISURE

Parte: impronta

Unità: mm

Altezza: 222

Larghezza: 182

Indicazioni sul soggetto

A destra è raffigurato Ercole, rivestito della pelle leonina, nell'atto di colpire con la clava Cerbero, che si vede in primo piano a sinistra. Ai piedi di Ercole si trova un uomo riverso a terra, con il capo in primo piano.

mostro, clava, fuoco, leone

CONDIZIONE GIURIDICA E VINCOLI

CONDIZIONE GIURIDICA

Indicazione generica: proprietà Ente pubblico territoriale

Indicazione specifica: Comune di Milano

Indirizzo: Piazza della Scala, 2 - 20121 Milano

FONTI E DOCUMENTI DI RIFERIMENTO

DOCUMENTAZIONE FOTOGRAFICA

Codice univoco della risorsa: SC_S_H0110-05035_IMG-0000098044

Genere: documentazione allegata

Codice identificativo: 006_038_

Collocazione del file nell'archivio locale: art\piccole

Nome del file originale: 006_038_.jpg

BIBLIOGRAFIA

Genere: bibliografia specifica

Autore: Bartsch A.

Titolo libro o rivista: Le peintre graveur

Luogo di edizione: Leipzig

Anno di edizione: 1854-1876

Codice scheda bibliografia: H0080-00002

V., pp., nn.: v. XV p. 85 n. 44

COMPILAZIONE

COMPILAZIONE

Anno di redazione: 1998

Ente compilatore: Raccolta delle Stampe Achille Bertarelli

Nome: Bianchi, Silvia

Funzionario responsabile: Mori, Giovanna

AGGIORNAMENTO-REVISIONE [1 / 2]

Nome: Zamboni, Deborah

Ente compilatore: Raccolta delle Stampe Achille Bertarelli

AGGIORNAMENTO-REVISIONE [2 / 2]

Nome: Schiavi, Alessia

Ente compilatore: Raccolta delle Stampe Achille Bertarelli