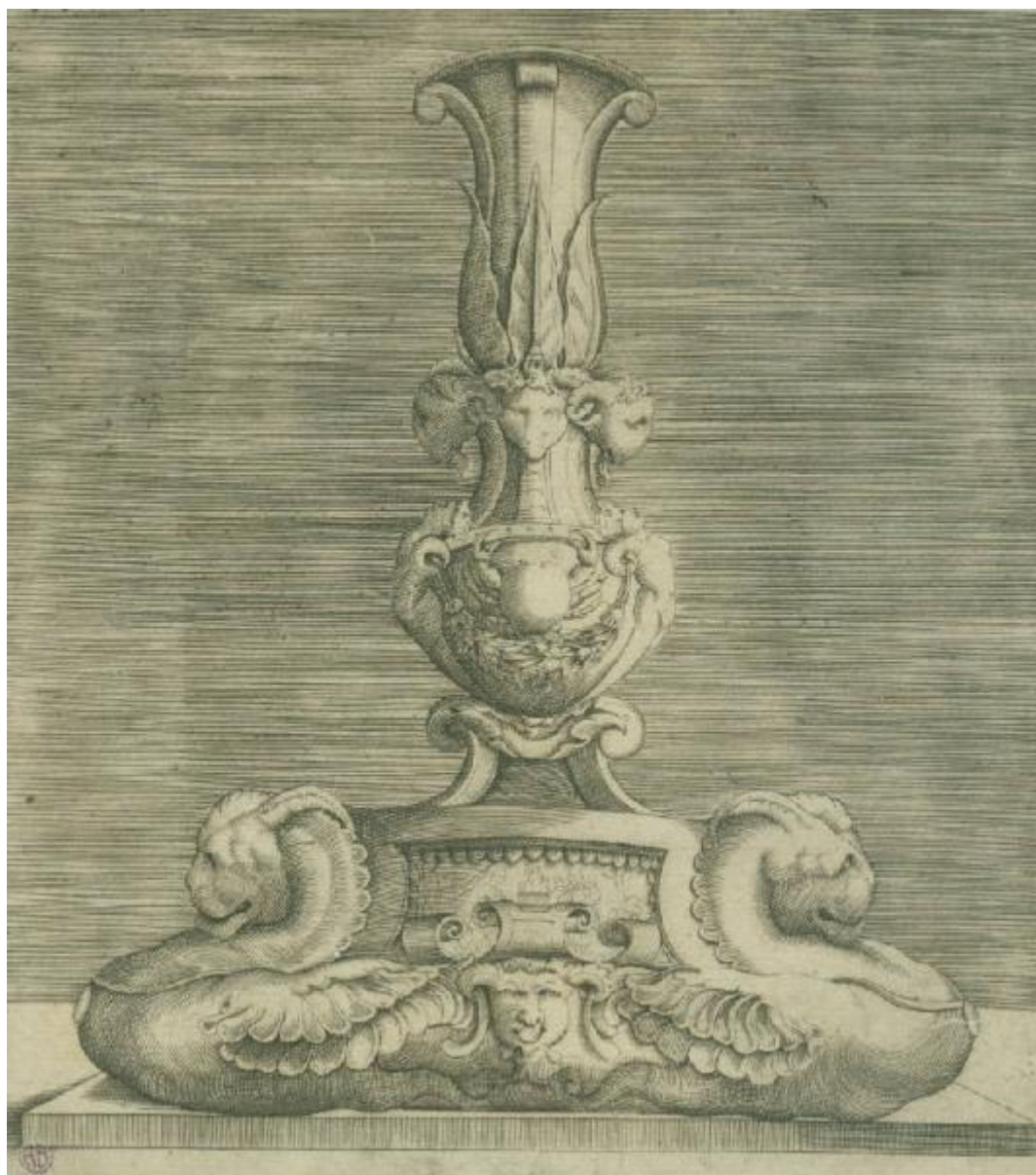


Candeliere con un granchio a met  altezza

Anonimo; Vico Enea



Link risorsa: <https://www.lombardiabeniculturali.it/stampe/schede/H0110-05052/>

Scheda SIRBeC: <https://www.lombardiabeniculturali.it/stampe/schede-complete/H0110-05052/>

CODICI

Unità operativa: H0110

Numero scheda: 5052

Codice scheda: H0110-05052

Tipo scheda: S

Livello ricerca: I

CODICE UNIVOCO

Codice regione: 03

Numero catalogo generale: 01947311

Ente schedatore: R03/ Raccolta delle Stampe Achille Bertarelli

Ente competente: S27

OGGETTO

OGGETTO

Definizione: stampa

Disponibilità del bene: reale

SOGGETTO

Categoria generale: oggetti e strumenti

Identificazione: CANDELIERE

Titolo: Candeliere con un granchio a metà altezza

LOCALIZZAZIONE GEOGRAFICO-AMMINISTRATIVA

INDICAZIONE DEL CONTENITORE FISICO

Codice del contenitore fisico: 19

Categoria del contenitore fisico: architettura

LOCALIZZAZIONE GEOGRAFICO-AMMINISTRATIVA ATTUALE

Stato: Italia

Regione: Lombardia

Provincia: MI

Nome provincia: Milano

Codice ISTAT comune: 015146

Comune: Milano

COLLOCAZIONE SPECIFICA

Tipologia: castello

Denominazione: Castello Sforzesco - complesso

Indirizzo: Piazza Castello

Denominazione struttura conservativa - livello 1: Civiche Raccolte Grafiche e Fotografiche del Castello Sforzesco

Denominazione struttura conservativa - livello 2: Raccolta delle Stampe Achille Bertarelli

Tipologia struttura conservativa: museo

Altra denominazione [1 / 5]: Castello di Porta Giovia

Altra denominazione [2 / 5]: Castello di Porta Giovia

Altra denominazione [3 / 5]: Castello di Porta Giovia

Altra denominazione [4 / 5]: Castello di Porta Giovia

Altra denominazione [5 / 5]: Castello di Porta Giovia

DATI PATRIMONIALI E COLLEZIONI

INVENTARIO

Numero: Art. p. 27-10

RAPPORTO

RAPPORTO BENE FINALE/ORIGINALE

Stadio bene in esame: copia

Soggetto bene finale/originale: Candeliere con un granchio a metà altezza

Autore bene finale/originale: Vico Enea

CRONOLOGIA

CRONOLOGIA GENERICA

Secolo: sec. XVI

Frazione di secolo: seconda metà

CRONOLOGIA SPECIFICA

Da: 1550

Validità: post

A: 1599

Validità: ante

DEFINIZIONE CULTURALE

AUTORE [1 / 2]

Ruolo: incisore

Nome di persona o ente: Anonimo

Tipo intestazione: P

AUTORE [2 / 2]

Ruolo: inventore

Nome di persona o ente: Vico Enea

Tipo intestazione: P

Dati anagrafici/Periodo di attività: 1523/ 1567

Codice scheda autore: H0080-00870

AMBITO CULTURALE

Denominazione: ambito romano

Riferimento all'intervento: incisore

STATO DELL' OPERA

Stato: imprecisabile

DATI TECNICI

MATERIA E TECNICA

Materia: bulino

MISURE

Parte: impronta

Unità: mm

Altezza: 200

Larghezza: 180

Indicazioni sul soggetto

La stampa raffigura un candeliere sul cui manico sono raffigurate sopra tre teste di ariete e sotto un granchio sotteso da un festone e affiancato da due sirene. Il piede del candelabro mostra due animali chimerici alati, dalla testa di leone con corna di ariete.

ariete, ghirlanda, chimera, granchio, sirena, acanto

DATI ANALITICI

Notizie storico-critiche

Rileva il Bartsch che la copia si riconosce anche perché la luce viene da destra anziché da sinistra

CONDIZIONE GIURIDICA E VINCOLI

CONDIZIONE GIURIDICA

Indicazione generica: proprietà Ente pubblico territoriale

Indicazione specifica: Comune di Milano

Indirizzo: Piazza della Scala, 2 - 20121 Milano

FONTI E DOCUMENTI DI RIFERIMENTO

DOCUMENTAZIONE FOTOGRAFICA

Codice univoco della risorsa: SC_S_H0110-05052_IMG-0000098055

Genere: documentazione allegata

Codice identificativo: 027_010_

Collocazione del file nell'archivio locale: art\piccole

Nome del file originale: 027_010_.jpg

BIBLIOGRAFIA

Genere: bibliografia specifica

Autore: Spike J. T.

Titolo libro o rivista: The Illustrated Bartsch. Italian Masters of the Sixteenth Century: Enea Vico

Luogo di edizione: New York

Anno di edizione: 1985

Codice scheda bibliografia: H0080-00284

V., pp., nn.: p. 326 n. 492-Copy

COMPILAZIONE

COMPILAZIONE

Anno di redazione: 1998

Ente compilatore: Raccolta delle Stampe Achille Bertarelli

Nome: Bianchi, Silvia

Funzionario responsabile: Mori, Giovanna

AGGIORNAMENTO-REVISIONE

Nome: Zamboni, Deborah

Ente compilatore: Raccolta delle Stampe Achille Bertarelli