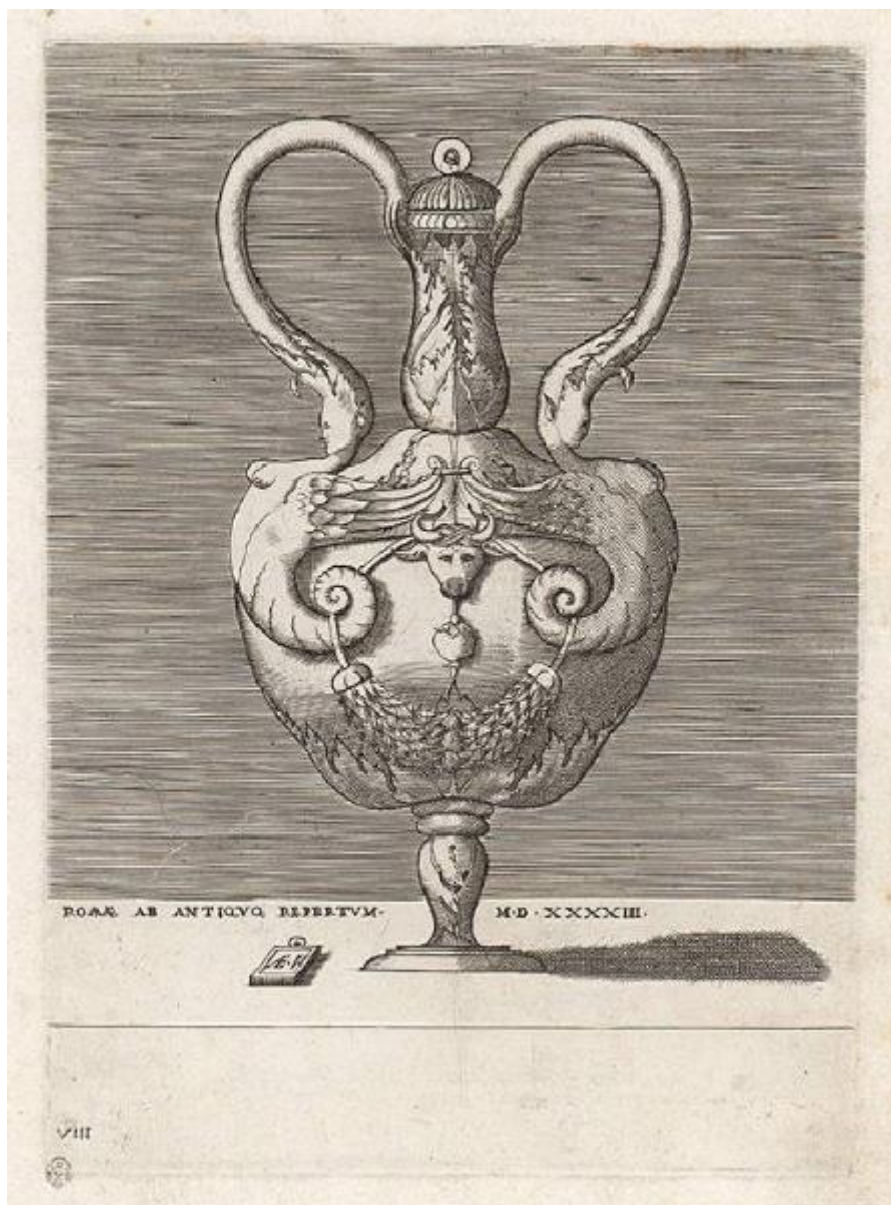


Differenti vasi disegnati dall'antico

Vico Enea



Link risorsa: <https://www.lombardiabeniculturali.it/stampe/schede/H0110-05063/>

Scheda SIRBeC: <https://www.lombardiabeniculturali.it/stampe/schede-complete/H0110-05063/>

CODICI

Unità operativa: H0110

Numero scheda: 5063

Codice scheda: H0110-05063

Tipo scheda: S

Livello ricerca: I

CODICE UNIVOCO

Codice regione: 03

Numero catalogo generale: 01947322

Ente schedatore: R03/ Raccolta delle Stampe Achille Bertarelli

Ente competente: S27

OGGETTO

OGGETTO

Definizione: stampa

QUANTITA'

Numero stampa/matrice composita o serie: 14

Disponibilità del bene: reale

SOGGETTO

Categoria generale: oggetti e strumenti

Identificazione: VASO

Titolo: Vaso a due anse il cui corpo è ornato da una testa di bue

Titolo della serie di appartenenza: Differenti vasi disegnati dall'antico

LOCALIZZAZIONE GEOGRAFICO-AMMINISTRATIVA

INDICAZIONE DEL CONTENITORE FISICO

Codice del contenitore fisico: 19

Categoria del contenitore fisico: architettura

LOCALIZZAZIONE GEOGRAFICO-AMMINISTRATIVA ATTUALE

Stato: Italia

Regione: Lombardia

Provincia: MI

Nome provincia: Milano

Codice ISTAT comune: 015146

Comune: Milano

COLLOCAZIONE SPECIFICA

Tipologia: castello

Denominazione: Castello Sforzesco - complesso

Indirizzo: Piazza Castello

Denominazione struttura conservativa - livello 1: Civiche Raccolte Grafiche e Fotografiche del Castello Sforzesco

Denominazione struttura conservativa - livello 2: Raccolta delle Stampe Achille Bertarelli

Tipologia struttura conservativa: museo

Altra denominazione [1 / 5]: Castello di Porta Giovia

Altra denominazione [2 / 5]: Castello di Porta Giovia

Altra denominazione [3 / 5]: Castello di Porta Giovia

Altra denominazione [4 / 5]: Castello di Porta Giovia

Altra denominazione [5 / 5]: Castello di Porta Giovia

DATI PATRIMONIALI E COLLEZIONI

INVENTARIO

Numero: Vol. AA 442, tav. 7

CRONOLOGIA

CRONOLOGIA GENERICA

Secolo: sec. XVI

CRONOLOGIA SPECIFICA

Da: 1543

Validità: post

A: 1543

Validità: ante

DEFINIZIONE CULTURALE

AUTORE

Ruolo: incisore

Nome di persona o ente: Vico Enea

Tipo intestazione: P

Dati anagrafici/Periodo di attività: 1523/ 1567

Codice scheda autore: H0080-00870

TIRATURA

Cronologia: tiratura moderna [?]

STATO DELL' OPERA

Stato: stato unico

DATI TECNICI

MATERIA E TECNICA

Materia: bulino

MISURE

Parte: impronta

Unità: mm

Altezza: 280

Larghezza: 200

Indicazioni sul soggetto

L'incisione rappresenta un vaso a due anse che si uniscono al corpo del vaso con due corpi di Sirene. Nella parte centrale del corpo è raffigurata una testa di bue a cui è appesa una ghirlanda.

bue, ghirlanda, sirena, acanto, foglia

DATI ANALITICI

ISCRIZIONI [1 / 3]

Posizione: in basso

Trascrizione: ROMAE AB ANTIQVO REPERTVM. - M. D. XXXX III

ISCRIZIONI [2 / 3]

Posizione: su una tavoletta in basso verso sinistra

Trascrizione: AE. V.

ISCRIZIONI [3 / 3]

Posizione: nell'angolo inferiore sinistro

Trascrizione: VIII

CONDIZIONE GIURIDICA E VINCOLI

CONDIZIONE GIURIDICA

Indicazione generica: proprietà Ente pubblico territoriale

Indicazione specifica: Comune di Milano

Indirizzo: Piazza della Scala, 2 - 20121 Milano

FONTI E DOCUMENTI DI RIFERIMENTO

DOCUMENTAZIONE FOTOGRAFICA

Codice univoco della risorsa: SC_S_H0110-05063_IMG-0000098066

Genere: documentazione allegata

Codice identificativo: 442_007_

Collocazione del file nell'archivio locale: volum\aa

Nome del file originale: 442_007_.jpg

BIBLIOGRAFIA

Genere: bibliografia specifica

Autore: Bartsch A.

Titolo libro o rivista: Le peintre graveur

Luogo di edizione: Leipzig

Anno di edizione: 1854-1876

Codice scheda bibliografia: H0080-00002

V., pp., nn.: v. XV p. 351 n. 425

COMPILAZIONE

COMPILAZIONE

Anno di redazione: 1998

Ente compilatore: Raccolta delle Stampe Achille Bertarelli

Nome: Bianchi, Silvia

Funzionario responsabile: Mori, Giovanna

AGGIORNAMENTO-REVISIONE

Nome: Zamboni, Deborah

Ente compilatore: Raccolta delle Stampe Achille Bertarelli