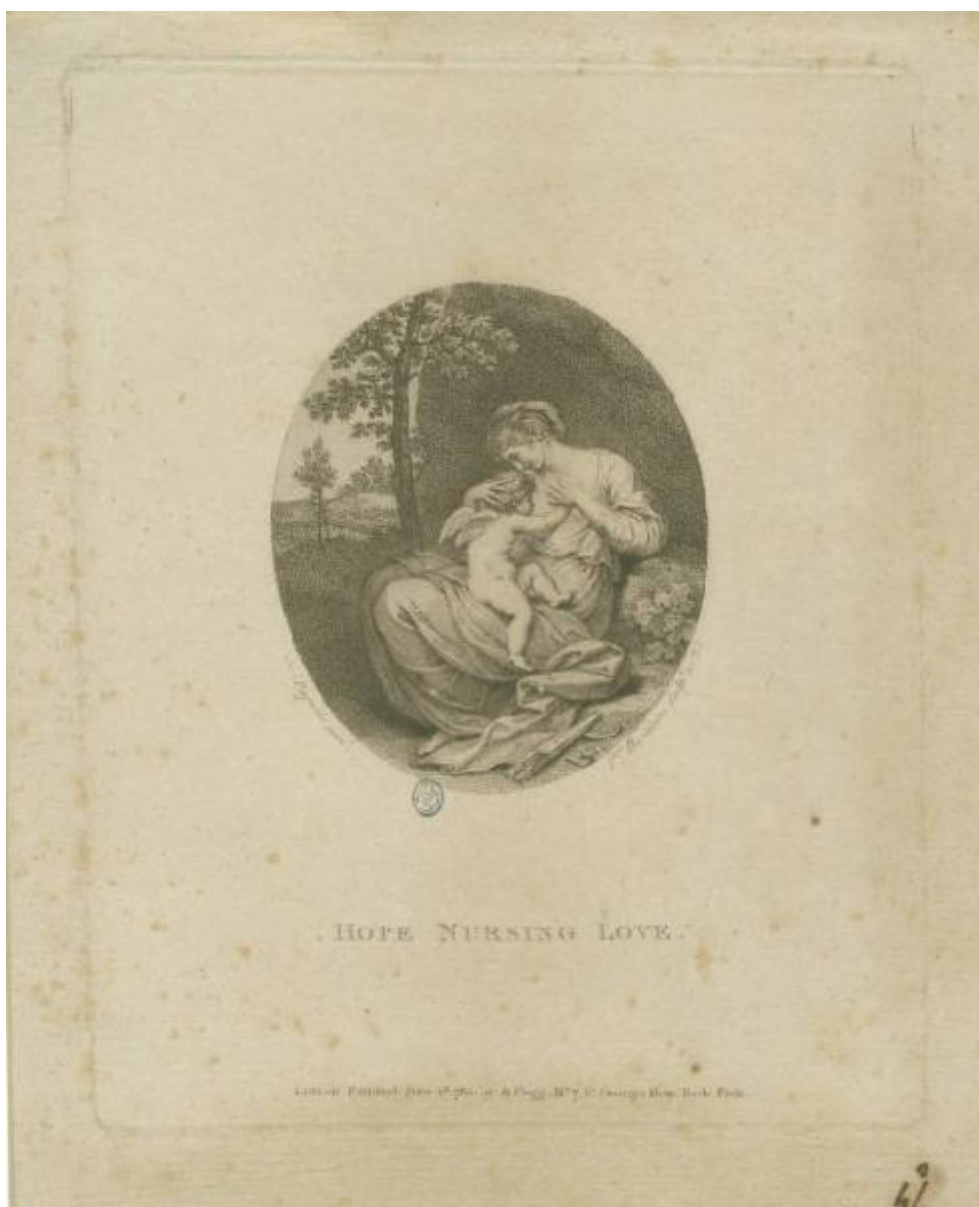


La Speranza nutre l'Amore

Bartolozzi Francesco; Reynolds Joshua



Link risorsa: <https://www.lombardiabeniculturali.it/stampe/schede/H0110-05076/>

Scheda SIRBeC: <https://www.lombardiabeniculturali.it/stampe/schede-complete/H0110-05076/>

CODICI

Unità operativa: H0110

Numero scheda: 5076

Codice scheda: H0110-05076

Tipo scheda: S

Livello ricerca: I

CODICE UNIVOCO

Codice regione: 03

Numero catalogo generale: 01947335

Ente schedatore: R03/ Raccolta delle Stampe Achille Bertarelli

Ente competente: S27

OGGETTO

OGGETTO

Definizione: foglio per ventole e ventagli

Disponibilità del bene: reale

SOGGETTO

Categoria generale: allegorie, simboli e concetti

Identificazione: ALLEGORIA DELLA SPERANZA

Titolo: La Speranza nutre l'Amore

LOCALIZZAZIONE GEOGRAFICO-AMMINISTRATIVA

INDICAZIONE DEL CONTENITORE FISICO

Codice del contenitore fisico: 19

Categoria del contenitore fisico: architettura

LOCALIZZAZIONE GEOGRAFICO-AMMINISTRATIVA ATTUALE

Stato: Italia

Regione: Lombardia

Provincia: MI

Nome provincia: Milano

Codice ISTAT comune: 015146

Comune: Milano

COLLOCAZIONE SPECIFICA

Tipologia: castello

Denominazione: Castello Sforzesco - complesso

Indirizzo: Piazza Castello

Denominazione struttura conservativa - livello 1: Civiche Raccolte Grafiche e Fotografiche del Castello Sforzesco

Denominazione struttura conservativa - livello 2: Raccolta delle Stampe Achille Bertarelli

Tipologia struttura conservativa: museo

Altra denominazione [1 / 5]: Castello di Porta Giovia

Altra denominazione [2 / 5]: Castello di Porta Giovia

Altra denominazione [3 / 5]: Castello di Porta Giovia

Altra denominazione [4 / 5]: Castello di Porta Giovia

Altra denominazione [5 / 5]: Castello di Porta Giovia

DATI PATRIMONIALI E COLLEZIONI

INVENTARIO

Numero: Art. p. 1-87

CRONOLOGIA

CRONOLOGIA GENERICA

Secolo: sec. XVIII

CRONOLOGIA SPECIFICA

Da: 1784

Validità: post

A: 1784

Validità: ante

DEFINIZIONE CULTURALE

AUTORE [1 / 2]

Ruolo: incisore

Nome di persona o ente: Bartolozzi Francesco

Tipo intestazione: P

Dati anagrafici/Periodo di attività: 1727/ 1815

Codice scheda autore: H0080-00070

AUTORE [2 / 2]

Ruolo: inventore

Nome di persona o ente: Reynolds Joshua

Tipo intestazione: P

Dati anagrafici/Periodo di attività: 1723/ 1792

Codice scheda autore: H0080-01042

STATO DELL' OPERA

Stato: quarto stato su sei

DATI TECNICI

MATERIA E TECNICA

Materia: acquaforte

Tecnica: maniera a lapis

MISURE

Parte: impronta

Unità: mm

Altezza: 207

Larghezza: 162

Indicazioni sul soggetto

In un bosco, una giovane donna seduta per terra, vista di tre quarti volta verso la sinistra della stampa, tiene sulle ginocchia Cupido al quale offre il seno.
arma, cupido

DATI ANALITICI

ISCRIZIONI [1 / 4]

Posizione: a sinistra dell'ovale

Trascrizione: Sir J. Reynolds pinx. t

ISCRIZIONI [2 / 4]

Posizione: a destra dell'ovale

Trascrizione: F. co Bartolozzi sculp. t

ISCRIZIONI [3 / 4]

Posizione: nel margine inferiore

Trascrizione: HOPE NURSING LOVE.

ISCRIZIONI [4 / 4]

Posizione: sotto

Trascrizione: London. Published June 1st, 1784. by A. Poggi, N. ° 7, S. t Georges Row, Hyde Park.

CONDIZIONE GIURIDICA E VINCOLI

CONDIZIONE GIURIDICA

Indicazione generica: proprietà Ente pubblico territoriale

Indicazione specifica: Comune di Milano

Indirizzo: Piazza della Scala, 2 - 20121 Milano

FONTI E DOCUMENTI DI RIFERIMENTO

DOCUMENTAZIONE FOTOGRAFICA

Codice univoco della risorsa: SC_S_H0110-05076_IMG-0000098079

Genere: documentazione allegata

Codice identificativo: 001_087_

Collocazione del file nell'archivio locale: art\piccole

Nome del file originale: 001_087_.jpg

BIBLIOGRAFIA

Genere: bibliografia specifica

Autore: De Vesme A./ Calabi A.

Titolo libro o rivista: Francesco Bartolozzi. Catalogue des estampes et notice biographique

Luogo di edizione: Milano

Anno di edizione: 1928

Codice scheda bibliografia: H0080-00021

V., pp., nn.: p. 551 n. 2218

COMPILAZIONE

COMPILAZIONE

Anno di redazione: 1998

Ente compilatore: Raccolta delle Stampe Achille Bertarelli

Nome: Bianchi, Silvia

Funzionario responsabile: Mori, Giovanna

AGGIORNAMENTO-REVISIONE

Nome: Zamboni, Deborah

Ente compilatore: Raccolta delle Stampe Achille Bertarelli