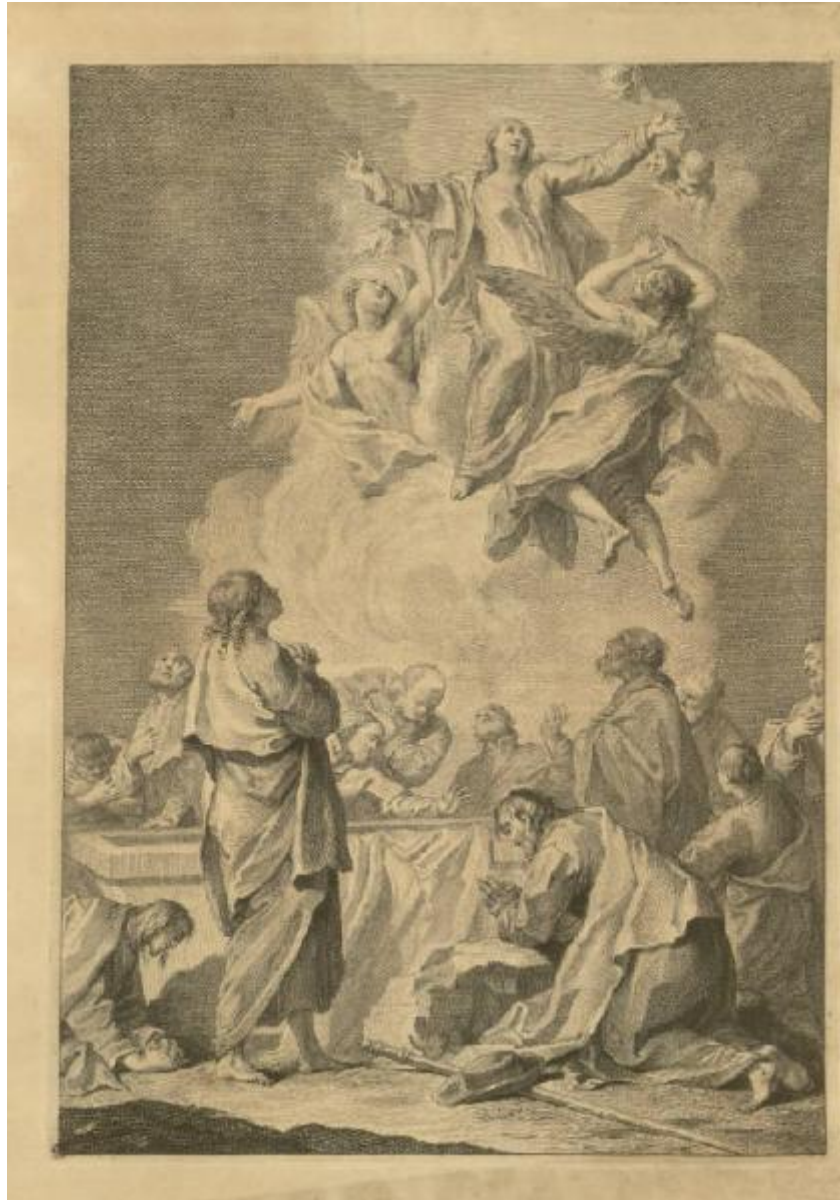


# Nuovo Testamento

**Bartolozzi Francesco; Piazzetta Giovanni Battista**



Link risorsa: <https://www.lombardiabeniculturali.it/stampe/schede/H0110-05082/>

Scheda SIRBeC: <https://www.lombardiabeniculturali.it/stampe/schede-complete/H0110-05082/>

## CODICI

Unità operativa: H0110

Numero scheda: 5082

Codice scheda: H0110-05082

Tipo scheda: S

Livello ricerca: I

### CODICE UNIVOCO

Codice regione: 03

Numero catalogo generale: 01947341

Ente schedatore: R03/ Raccolta delle Stampe Achille Bertarelli

Ente competente: S27

## OGGETTO

### OGGETTO

Definizione: stampa

### QUANTITA'

Numero stampa/matrice composita o serie: 8

Disponibilità del bene: reale

### SOGGETTO

Categoria generale: sacro

Identificazione: ASSUNZIONE DELLA MADONNA

Titolo: L'Assunzione

Titolo della serie di appartenenza: Nuovo Testamento

## LOCALIZZAZIONE GEOGRAFICO-AMMINISTRATIVA

### INDICAZIONE DEL CONTENITORE FISICO

Codice del contenitore fisico: 19

Categoria del contenitore fisico: architettura

### LOCALIZZAZIONE GEOGRAFICO-AMMINISTRATIVA ATTUALE

Stato: Italia

Regione: Lombardia

Provincia: MI

Nome provincia: Milano

Codice ISTAT comune: 015146

Comune: Milano

### **COLLOCAZIONE SPECIFICA**

Tipologia: castello

Denominazione: Castello Sforzesco - complesso

Indirizzo: Piazza Castello

Denominazione struttura conservativa - livello 1: Civiche Raccolte Grafiche e Fotografiche del Castello Sforzesco

Denominazione struttura conservativa - livello 2: Raccolta delle Stampe Achille Bertarelli

Tipologia struttura conservativa: museo

Altra denominazione [1 / 5]: Castello di Porta Giovia

Altra denominazione [2 / 5]: Castello di Porta Giovia

Altra denominazione [3 / 5]: Castello di Porta Giovia

Altra denominazione [4 / 5]: Castello di Porta Giovia

Altra denominazione [5 / 5]: Castello di Porta Giovia

## **DATI PATRIMONIALI E COLLEZIONI**

### **INVENTARIO**

Numero: Art. m. 3-6

## **CRONOLOGIA**

### **CRONOLOGIA GENERICA**

Secolo: sec. XVIII

### **CRONOLOGIA SPECIFICA**

Da: 1756

Validità: post

A: 1756

Validità: ante

## DEFINIZIONE CULTURALE

### AUTORE [1 / 3]

Ruolo: incisore

Nome di persona o ente: Bartolozzi Francesco

Tipo intestazione: P

Dati anagrafici/Periodo di attività: 1727/ 1815

Codice scheda autore: H0080-00070

### AUTORE [2 / 3]

Ruolo: disegnatore

Nome di persona o ente: Piazzetta Giovanni Battista

Tipo intestazione: P

Dati anagrafici/Periodo di attività: 1683/ 1754

Codice scheda autore: H0080-00411

### AUTORE [3 / 3]

Ruolo: inventore

Nome di persona o ente: Piazzetta Giovanni Battista

Tipo intestazione: P

Dati anagrafici/Periodo di attività: 1683/ 1754

Codice scheda autore: H0080-00411

### STATO DELL' OPERA

Stato: primo stato su tre

## DATI TECNICI

### MATERIA E TECNICA

Materia: acquaforte

Tecnica: bulino

### MISURE

Parte: impronta

Unità: mm

Altezza: 378

Larghezza: 265

#### Indicazioni sul soggetto

In alto al centro è raffigurata la Vergine che sale al cielo accompagnata da due angeli adolescenti e da tre cherubini. In basso si vedono i dodici Apostoli attorno alla tomba. In primo piano sono raffigurati a sinistra un apostolo in piedi e un altro prostrato con le mani giunte posate a terra, a destra un apostolo inginocchiato con accanto un cappello e un bastone.

copricapo, bastone, sepolcro, angelo

## DATI ANALITICI

#### Notizie storico-critiche

De Vesme - Calabi avanza l'ipotesi che questa serie sia stata eseguita per un messale dell'editore Albrizzi

## CONDIZIONE GIURIDICA E VINCOLI

### CONDIZIONE GIURIDICA

Indicazione generica: proprietà Ente pubblico territoriale

Indicazione specifica: Comune di Milano

Indirizzo: Piazza della Scala, 2 - 20121 Milano

## FONTI E DOCUMENTI DI RIFERIMENTO

### DOCUMENTAZIONE FOTOGRAFICA

Codice univoco della risorsa: SC\_S\_H0110-05082\_IMG-0000098085

Genere: documentazione allegata

Codice identificativo: 003\_006\_

Collocazione del file nell'archivio locale: art\medie

Nome del file originale: 003\_006\_.jpg

### BIBLIOGRAFIA

Genere: bibliografia specifica

Autore: De Vesme A./ Calabi A.

Titolo libro o rivista: Francesco Bartolozzi. Catalogue des estampes et notice biographique

Luogo di edizione: Milano

Anno di edizione: 1928

Codice scheda bibliografia: H0080-00021

V., pp., nn.: p. 13 n. 34

## COMPILAZIONE

**COMPILAZIONE**

Anno di redazione: 1998

Ente compilatore: Raccolta delle Stampe Achille Bertarelli

Nome: Bianchi, Silvia

Funzionario responsabile: Mori, Giovanna

**AGGIORNAMENTO-REVISIONE**

Nome: Zamboni, Deborah

Ente compilatore: Raccolta delle Stampe Achille Bertarelli