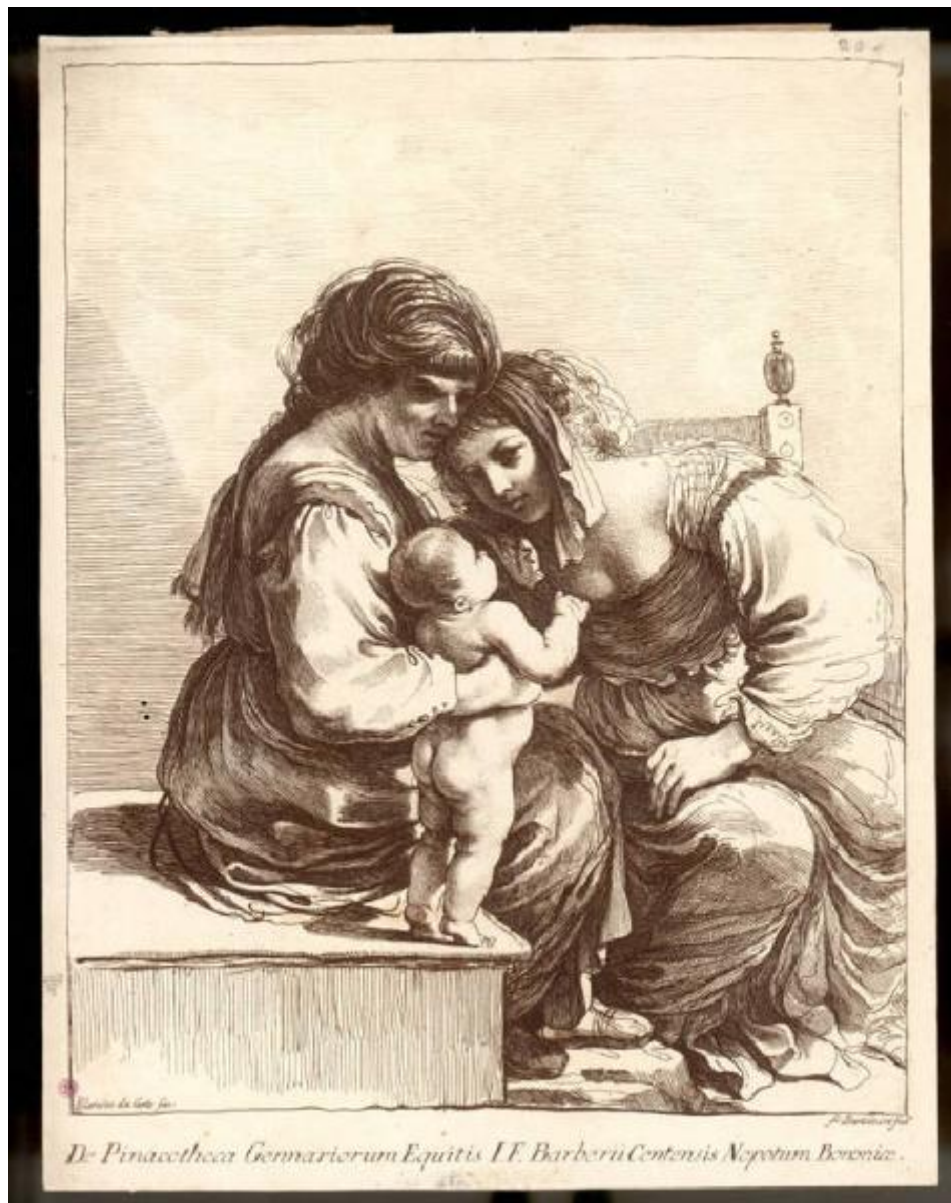


# Sant'Anna, la Vergine e Gesù Bambino

Bartolozzi Francesco; Guercino



Link risorsa: <https://www.lombardiabeniculturali.it/stampe/schede/H0110-05150/>

Scheda SIRBeC: <https://www.lombardiabeniculturali.it/stampe/schede-complete/H0110-05150/>

## CODICI

Unità operativa: H0110

Numero scheda: 5150

Codice scheda: H0110-05150

Tipo scheda: S

Livello ricerca: I

### CODICE UNIVOCO

Codice regione: 03

Numero catalogo generale: 01947409

Ente schedatore: R03/ Raccolta delle Stampe Achille Bertarelli

Ente competente: S27

## OGGETTO

### OGGETTO

Definizione: stampa

Tipologia: stampa di traduzione

Disponibilità del bene: reale

### SOGGETTO

Categoria generale: sacro

Identificazione: MADONNA CON BAMBINO E SANT'ANNA

Titolo: Sant'Anna, la Vergine e Gesù Bambino

## LOCALIZZAZIONE GEOGRAFICO-AMMINISTRATIVA

### INDICAZIONE DEL CONTENITORE FISICO

Codice del contenitore fisico: 19

Categoria del contenitore fisico: architettura

### LOCALIZZAZIONE GEOGRAFICO-AMMINISTRATIVA ATTUALE

Stato: Italia

Regione: Lombardia

Provincia: MI

Nome provincia: Milano

Codice ISTAT comune: 015146

Comune: Milano

### **COLLOCAZIONE SPECIFICA**

Tipologia: castello

Denominazione: Castello Sforzesco - complesso

Indirizzo: Piazza Castello

Denominazione struttura conservativa - livello 1: Civiche Raccolte Grafiche e Fotografiche del Castello Sforzesco

Denominazione struttura conservativa - livello 2: Raccolta delle Stampe Achille Bertarelli

Tipologia struttura conservativa: museo

Altra denominazione [1 / 5]: Castello di Porta Giovia

Altra denominazione [2 / 5]: Castello di Porta Giovia

Altra denominazione [3 / 5]: Castello di Porta Giovia

Altra denominazione [4 / 5]: Castello di Porta Giovia

Altra denominazione [5 / 5]: Castello di Porta Giovia

## **DATI PATRIMONIALI E COLLEZIONI**

### **INVENTARIO**

Numero: Albo H 97, tav. 5

## **RAPPORTO**

### **RAPPORTO BENE FINALE/ORIGINALE**

Stadio bene in esame: derivazione

Soggetto bene finale/originale: Sant'Anna, la Vergine e Gesù Bambino

Autore bene finale/originale: Guercino

Collocazione bene finale/originale: Londra/ British Museum

### **AREA DEL LIBRO**

Titolo della pubblicazione: Raccolta di alcuni disegni del Barbieri da Cento detto il Guercino

Numero di edizione: Roma/ 1764

## **CRONOLOGIA**

## CRONOLOGIA GENERICA

Secolo: sec. XVIII

## CRONOLOGIA SPECIFICA

Da: 1764

Validità: ca.

A: 1764

Validità: ca.

## DEFINIZIONE CULTURALE

### AUTORE [1 / 2]

Ruolo: incisore

Nome di persona o ente: Bartolozzi Francesco

Tipo intestazione: P

Dati anagrafici/Periodo di attività: 1727/ 1815

Codice scheda autore: H0080-00070

### AUTORE [2 / 2]

Ruolo: inventore

Nome di persona o ente: Guercino

Tipo intestazione: P

Dati anagrafici/Periodo di attività: 1591/ 1666

Codice scheda autore: H0080-00142

## STATO DELL' OPERA

Stato: primo stato su due [?]

## DATI TECNICI

### MATERIA E TECNICA

Materia: acquaforte

Tecnica: bulino

### MISURE

Parte: impronta

Unità: mm

Altezza: 325

Larghezza: 253

Indicazioni sul soggetto

L'incisione raffigura a sinistra S. Anna seduta, vista di profilo volta verso la destra della stampa, che tiene con il braccio destro il Bambino Gesù in piedi. La Vergine, seduta a destra, si china verso il Bambino.  
sedia, acconciatura

## DATI ANALITICI

### ISCRIZIONI [1 / 3]

Posizione: in basso a sinistra

Trascrizione: Guercino da Cento fec

### ISCRIZIONI [2 / 3]

Posizione: in basso sotto l'inciso a destra

Trascrizione: fr

### ISCRIZIONI [3 / 3]

Posizione: nel margine inferiore

Trascrizione: De Pinacotheca Gennariorum Equitis I. F. Barberii Centensis Nepotum Bononiae.

Notizie storico-critiche: Colore inchiostro: bruno

## CONDIZIONE GIURIDICA E VINCOLI

### CONDIZIONE GIURIDICA

Indicazione generica: proprietà Ente pubblico territoriale

Indicazione specifica: Comune di Milano

Indirizzo: Piazza della Scala, 2 - 20121 Milano

## FONTI E DOCUMENTI DI RIFERIMENTO

### DOCUMENTAZIONE FOTOGRAFICA

Codice univoco della risorsa: SC\_S\_H0110-05150\_IMG-0000098139

Genere: documentazione allegata

Codice identificativo: 097\_005\_

Collocazione del file nell'archivio locale: albo\h

Nome del file originale: 097\_005\_.jpg

### BIBLIOGRAFIA

Genere: bibliografia specifica

Autore: De Vesme A./ Calabi A.

Titolo libro o rivista: Francesco Bartolozzi. Catalogue des estampes et notice biographique

Luogo di edizione: Milano

Anno di edizione: 1928

Codice scheda bibliografia: H0080-00021

V., pp., nn.: p. 531 n. 2112

## COMPILAZIONE

### COMPILAZIONE

Anno di redazione: 1998

Ente compilatore: Raccolta delle Stampe Achille Bertarelli

Nome: Bianchi, Silvia

Funzionario responsabile: Mori, Giovanna

### AGGIORNAMENTO-REVISIONE

Nome: Zamboni, Deborah

Ente compilatore: Raccolta delle Stampe Achille Bertarelli