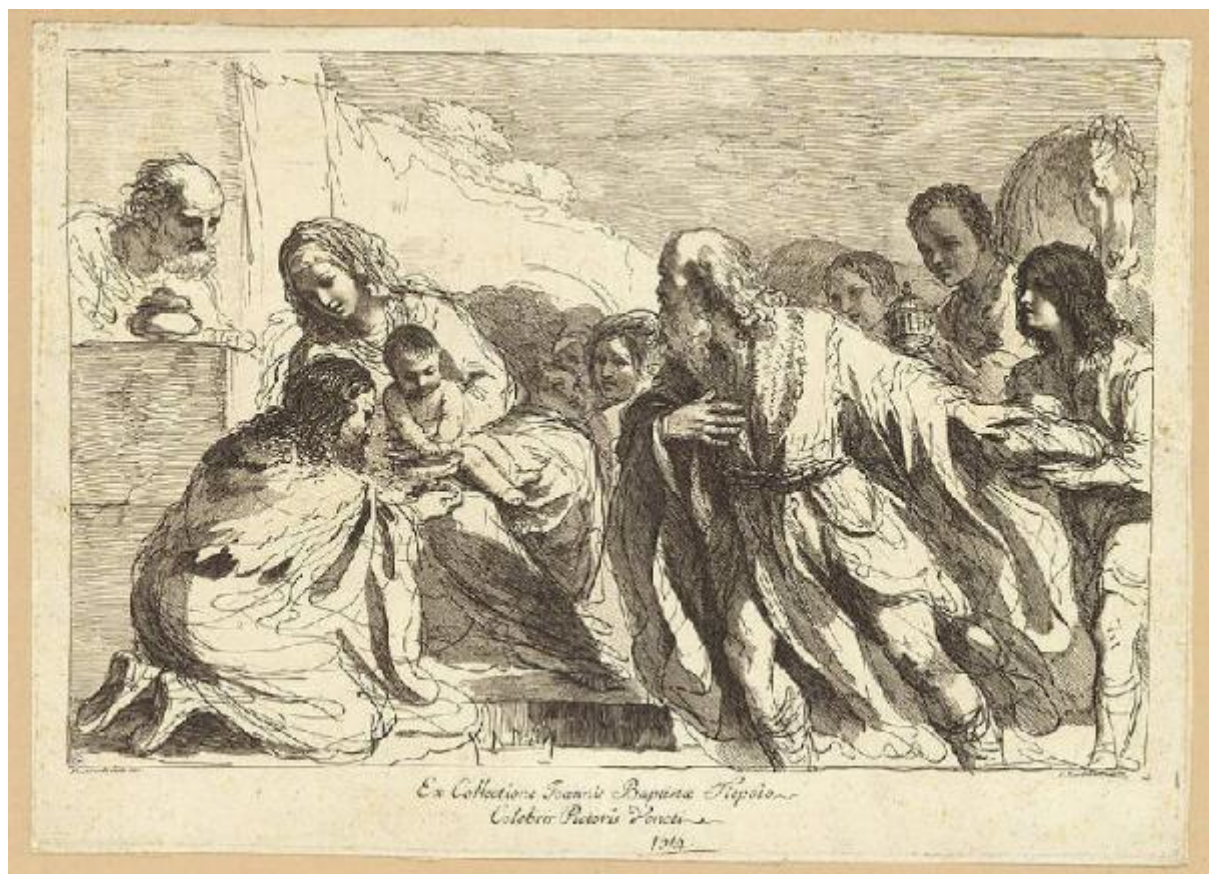


L'Adorazione dei Magi

Bartolozzi Francesco; Guercino



Link risorsa: <https://www.lombardiabeniculturali.it/stampe/schede/H0110-05161/>

Scheda SIRBeC: <https://www.lombardiabeniculturali.it/stampe/schede-complete/H0110-05161/>

CODICI

Unità operativa: H0110

Numero scheda: 5161

Codice scheda: H0110-05161

Tipo scheda: S

Livello ricerca: I

CODICE UNIVOCO

Codice regione: 03

Numero catalogo generale: 01947420

Ente schedatore: R03/ Raccolta delle Stampe Achille Bertarelli

Ente competente: S27

OGGETTO

OGGETTO

Definizione: stampa

Disponibilità del bene: reale

SOGGETTO

Categoria generale: sacro

Identificazione: ADORAZIONE DEI MAGI

Titolo: L'Adorazione dei Magi

LOCALIZZAZIONE GEOGRAFICO-AMMINISTRATIVA

INDICAZIONE DEL CONTENITORE FISICO

Codice del contenitore fisico: 19

Categoria del contenitore fisico: architettura

LOCALIZZAZIONE GEOGRAFICO-AMMINISTRATIVA ATTUALE

Stato: Italia

Regione: Lombardia

Provincia: MI

Nome provincia: Milano

Codice ISTAT comune: 015146

Comune: Milano

COLLOCAZIONE SPECIFICA

Tipologia: castello

Denominazione: Castello Sforzesco - complesso

Indirizzo: Piazza Castello

Denominazione struttura conservativa - livello 1: Civiche Raccolte Grafiche e Fotografiche del Castello Sforzesco

Denominazione struttura conservativa - livello 2: Raccolta delle Stampe Achille Bertarelli

Tipologia struttura conservativa: museo

Altra denominazione [1 / 5]: Castello di Porta Giovia

Altra denominazione [2 / 5]: Castello di Porta Giovia

Altra denominazione [3 / 5]: Castello di Porta Giovia

Altra denominazione [4 / 5]: Castello di Porta Giovia

Altra denominazione [5 / 5]: Castello di Porta Giovia

DATI PATRIMONIALI E COLLEZIONI

INVENTARIO

Numero: Albo H 97, tav. 16

RAPPORTO

AREA DEL LIBRO

Titolo della pubblicazione: Raccolta di alcuni disegni del Barbieri da Cento detto il Guercino

Numero di edizione: Roma/ 1764

CRONOLOGIA

CRONOLOGIA GENERICA

Secolo: sec. XVIII

CRONOLOGIA SPECIFICA

Da: 1764

Validità: ca.

A: 1764

Validità: ca.

DEFINIZIONE CULTURALE

AUTORE [1 / 3]

Ruolo: incisore

Nome di persona o ente: Bartolozzi Francesco

Tipo intestazione: P

Dati anagrafici/Periodo di attività: 1727/ 1815

Codice scheda autore: H0080-00070

AUTORE [2 / 3]

Ruolo: disegnatore

Nome di persona o ente: Guercino

Tipo intestazione: P

Dati anagrafici/Periodo di attività: 1591/ 1666

Codice scheda autore: H0080-00142

AUTORE [3 / 3]

Ruolo: inventore

Nome di persona o ente: Guercino

Tipo intestazione: P

Dati anagrafici/Periodo di attività: 1591/ 1666

Codice scheda autore: H0080-00142

STATO DELL' OPERA

Stato: primo stato su due [?]

DATI TECNICI

MATERIA E TECNICA

Materia: acquaforte

Tecnica: bulino

MISURE

Parte: impronta

Unità: mm

Altezza: 310

Larghezza: 445

Indicazioni sul soggetto

L'incisione raffigura a sinistra S. Giuseppe e la Vergine seduta con il Bambino sulle ginocchia, che riceve l'omaggio di uno dei Re, inginocchiato. A destra si vedono gli altri due Magi, accompagnati dai servitori, e all'estrema destra si nota un cavallo.

coppa, vaso, cavallo

DATI ANALITICI

ISCRIZIONI [1 / 3]

Posizione: in basso sotto l'inciso a sinistra

Trascrizione: Guercino da Cento inv

ISCRIZIONI [2 / 3]

Posizione: in basso sotto l'inciso a destra

Trascrizione: f

ISCRIZIONI [3 / 3]

Posizione: nel margine inferiore

Trascrizione: Ex Collectione Joannis Baptistae Tiepolo/ Celebris Pictoris Veneti

CONDIZIONE GIURIDICA E VINCOLI

CONDIZIONE GIURIDICA

Indicazione generica: proprietà Ente pubblico territoriale

Indicazione specifica: Comune di Milano

Indirizzo: Piazza della Scala, 2 - 20121 Milano

FONTI E DOCUMENTI DI RIFERIMENTO

DOCUMENTAZIONE FOTOGRAFICA

Codice univoco della risorsa: SC_S_H0110-05161_IMG-0000098150

Genere: documentazione allegata

Codice identificativo: 097_016_

Collocazione del file nell'archivio locale: albo\h

Nome del file originale: 097_016_.jpg

BIBLIOGRAFIA

Genere: bibliografia specifica

Autore: De Vesme A./ Calabi A.

Titolo libro o rivista: Francesco Bartolozzi. Catalogue des estampes et notice biographique

Luogo di edizione: Milano

Anno di edizione: 1928

Codice scheda bibliografia: H0080-00021

V., pp., nn.: p. 532 n. 2121

COMPILAZIONE

COMPILAZIONE

Anno di redazione: 1998

Ente compilatore: Raccolta delle Stampe Achille Bertarelli

Nome: Bianchi, Silvia

Funzionario responsabile: Mori, Giovanna

AGGIORNAMENTO-REVISIONE

Nome: Zamboni, Deborah

Ente compilatore: Raccolta delle Stampe Achille Bertarelli