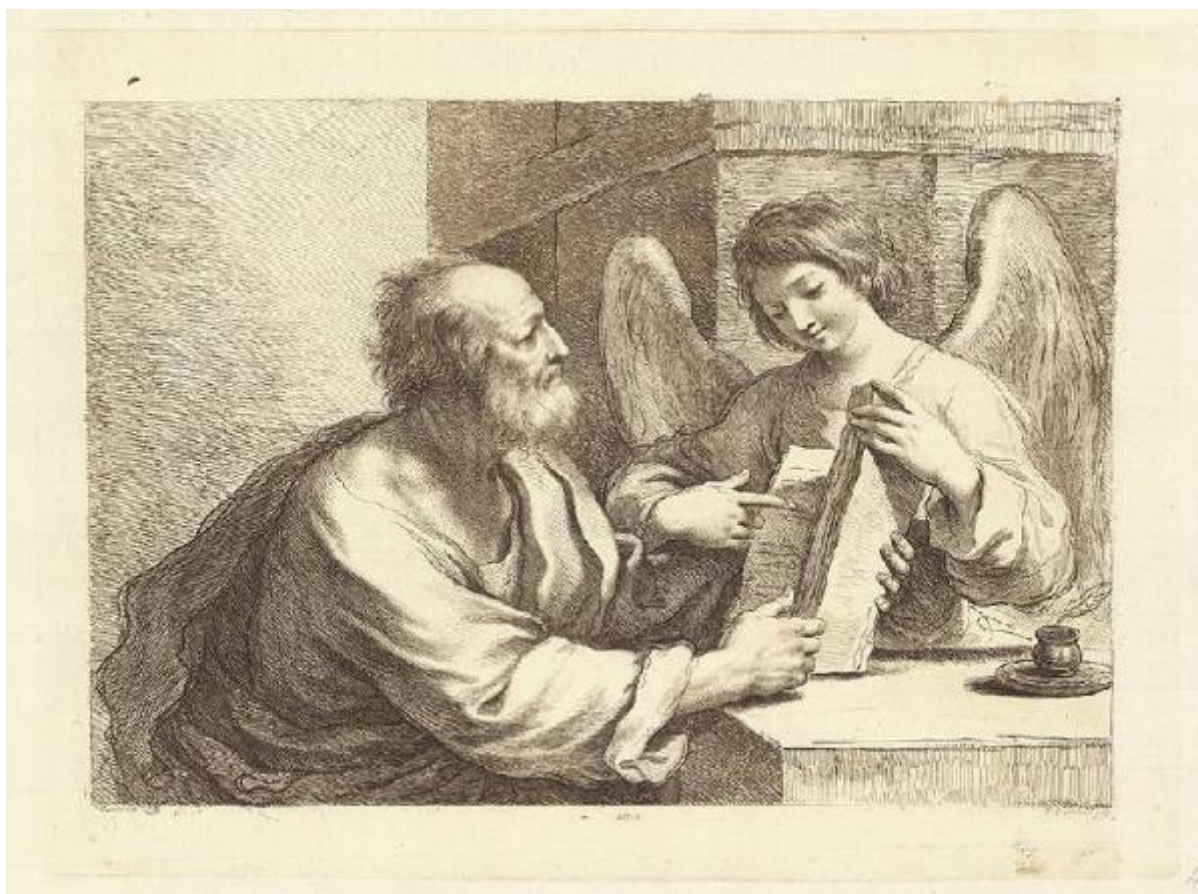


# San Matteo e l'angelo

Bartolozzi Francesco; Guercino



Link risorsa: <https://www.lombardiabeniculturali.it/stampe/schede/H0110-05173/>

Scheda SIRBeC: <https://www.lombardiabeniculturali.it/stampe/schede-complete/H0110-05173/>

## **CODICI**

Unità operativa: H0110

Numero scheda: 5173

Codice scheda: H0110-05173

Tipo scheda: S

Livello ricerca: I

### **CODICE UNIVOCO**

Codice regione: 03

Numero catalogo generale: 01947432

Ente schedatore: R03/ Raccolta delle Stampe Achille Bertarelli

Ente competente: S27

## **OGGETTO**

### **OGGETTO**

Definizione: stampa

### **QUANTITA'**

Numero stampa/matrice composita o serie: 82

Disponibilità del bene: reale

### **SOGGETTO**

Categoria generale: sacro

Identificazione: SAN MATTEO E L'ANGELO

Titolo: San Matteo e l'angelo

## **LOCALIZZAZIONE GEOGRAFICO-AMMINISTRATIVA**

### **INDICAZIONE DEL CONTENITORE FISICO**

Codice del contenitore fisico: 19

Categoria del contenitore fisico: architettura

### **LOCALIZZAZIONE GEOGRAFICO-AMMINISTRATIVA ATTUALE**

Stato: Italia

Regione: Lombardia

Provincia: MI

Nome provincia: Milano

Codice ISTAT comune: 015146

Comune: Milano

### **COLLOCAZIONE SPECIFICA**

Tipologia: castello

Denominazione: Castello Sforzesco - complesso

Indirizzo: Piazza Castello

Denominazione struttura conservativa - livello 1: Civiche Raccolte Grafiche e Fotografiche del Castello Sforzesco

Denominazione struttura conservativa - livello 2: Raccolta delle Stampe Achille Bertarelli

Tipologia struttura conservativa: museo

## **DATI PATRIMONIALI E COLLEZIONI**

### **INVENTARIO**

Numero: Albo H 98, tav. 9

## **RAPPORTO**

### **AREA DEL LIBRO**

Titolo della pubblicazione

Eighty-two prints engraved by F. Bartolozzi and C. from the original drawings of Guercino in the collection of his Majesty

Numero di edizione: Boydell John and Josiah/ Londra/ s. d.

## **CRONOLOGIA**

### **CRONOLOGIA GENERICA**

Secolo: sec. XVIII

### **CRONOLOGIA SPECIFICA**

Da: 1764

Validità: ca.

A: 1764

Validità: ca.

## **DEFINIZIONE CULTURALE**

**AUTORE [1 / 3]**

Ruolo: incisore

Nome di persona o ente: Bartolozzi Francesco

Tipo intestazione: P

Dati anagrafici/Periodo di attività: 1727/ 1815

Codice scheda autore: H0080-00070

**AUTORE [2 / 3]**

Ruolo: disegnatore

Nome di persona o ente: Guercino

Tipo intestazione: P

Dati anagrafici/Periodo di attività: 1591/ 1666

Codice scheda autore: H0080-00142

**AUTORE [3 / 3]**

Ruolo: inventore

Nome di persona o ente: Guercino

Tipo intestazione: P

Dati anagrafici/Periodo di attività: 1591/ 1666

Codice scheda autore: H0080-00142

**STATO DELL' OPERA**

Stato: secondo stato su due

**DATI TECNICI**

**MATERIA E TECNICA**

Materia: acquaforte

Tecnica: maniera a lapis

**MISURE**

Parte: impronta

Unità: mm

Altezza: 330

Larghezza: 448

Indicazioni sul soggetto

L'evangelista è raffigurato a sinistra, a mezza figura, visto di profilo volto verso la destra della stampa; legge in un libro le parole che gli indica l'angelo.

libro, calamaio, penna, angelo, tavola

## DATI ANALITICI

### ISCRIZIONI [1 / 2]

Posizione: in basso sotto l'inciso a sinistra

Trascrizione: Guercino inv

### ISCRIZIONI [2 / 2]

Posizione: in basso sotto l'inciso a destra

Trascrizione: F. Bartolozzi sculp

## CONDIZIONE GIURIDICA E VINCOLI

### CONDIZIONE GIURIDICA

Indicazione generica: proprietà Ente pubblico territoriale

Indicazione specifica: Comune di Milano

Indirizzo: Piazza della Scala, 2 - 20121 Milano

## FONTI E DOCUMENTI DI RIFERIMENTO

### DOCUMENTAZIONE FOTOGRAFICA

Codice univoco della risorsa: SC\_S\_H0110-05173\_IMG-0000098162

Genere: documentazione allegata

Codice identificativo: 098\_009\_

Collocazione del file nell'archivio locale: albo\h

Nome del file originale: 098\_009\_.jpg

### BIBLIOGRAFIA

Genere: bibliografia specifica

Autore: De Vesme A./ Calabi A.

Titolo libro o rivista: Francesco Bartolozzi. Catalogue des estampes et notice biographique

Luogo di edizione: Milano

Anno di edizione: 1928

Codice scheda bibliografia: H0080-00021

V., pp., nn.: p. 537 n. 2146

## COMPILAZIONE

### COMPILAZIONE

Anno di redazione: 1998

Ente compilatore: Raccolta delle Stampe Achille Bertarelli

Nome: Bianchi, Silvia

Funzionario responsabile: Mori, Giovanna

### AGGIORNAMENTO-REVISIONE

Nome: Zamboni, Deborah

Ente compilatore: Raccolta delle Stampe Achille Bertarelli