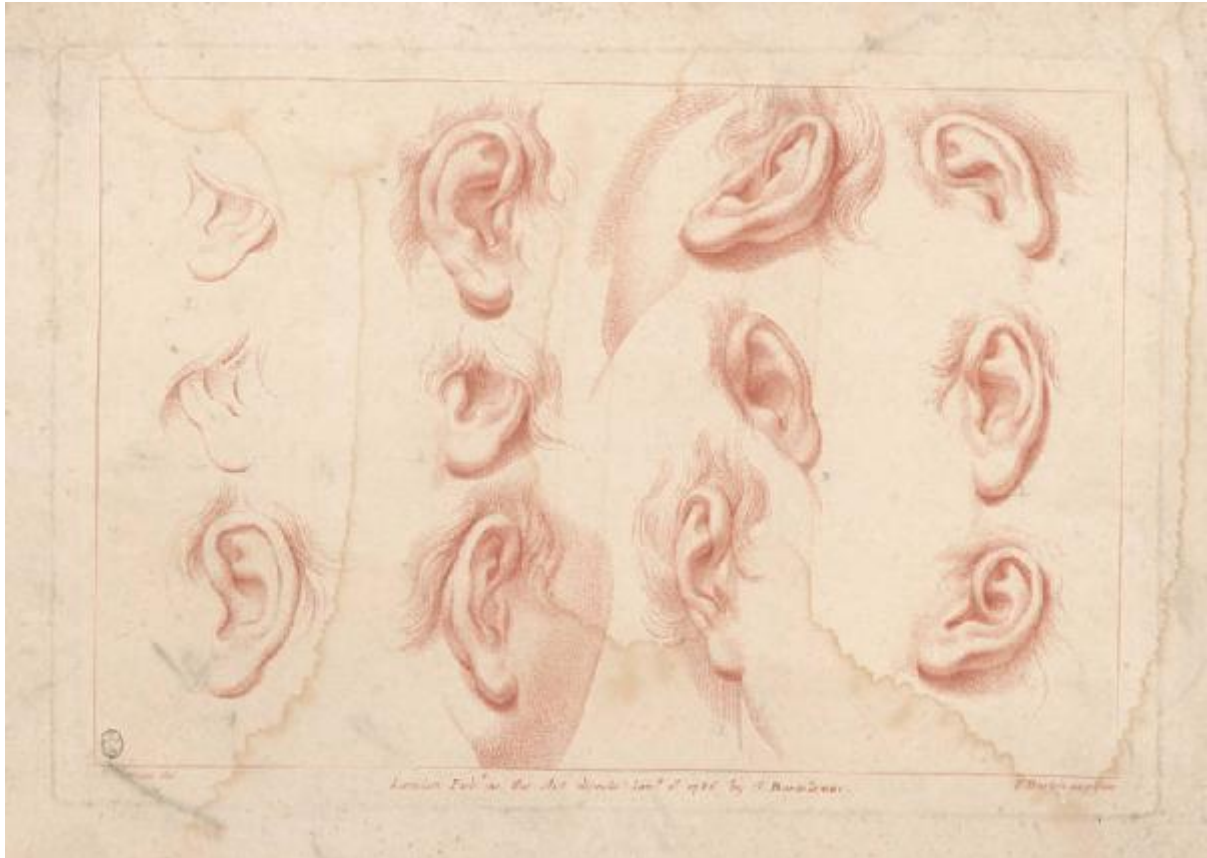


# Dodici orecchie

**Bartolozzi Francesco; Cipriani Giovanni Battista**



Link risorsa: <https://www.lombardiabeniculturali.it/stampe/schede/H0110-05205/>

Scheda SIRBeC: <https://www.lombardiabeniculturali.it/stampe/schede-complete/H0110-05205/>

## CODICI

Unità operativa: H0110

Numero scheda: 5205

Codice scheda: H0110-05205

Tipo scheda: S

Livello ricerca: I

### CODICE UNIVOCO

Codice regione: 03

Numero catalogo generale: 01947464

Ente schedatore: R03/ Raccolta delle Stampe Achille Bertarelli

Ente competente: S27

## OGGETTO

### OGGETTO

Definizione: stampa

### QUANTITA'

Numero stampa/matrice composita o serie: 10

Disponibilità del bene: reale

### SOGGETTO

Categoria generale: essere umano e uomo in generale

Identificazione: STUDI DI ORECCHIE

Titolo: Dodici orecchie

## LOCALIZZAZIONE GEOGRAFICO-AMMINISTRATIVA

### INDICAZIONE DEL CONTENITORE FISICO

Codice del contenitore fisico: 19

Categoria del contenitore fisico: architettura

### LOCALIZZAZIONE GEOGRAFICO-AMMINISTRATIVA ATTUALE

Stato: Italia

Regione: Lombardia

Provincia: MI

Nome provincia: Milano

Codice ISTAT comune: 015146

Comune: Milano

### **COLLOCAZIONE SPECIFICA**

Tipologia: castello

Denominazione: Castello Sforzesco - complesso

Indirizzo: Piazza Castello

Denominazione struttura conservativa - livello 1: Civiche Raccolte Grafiche e Fotografiche del Castello Sforzesco

Denominazione struttura conservativa - livello 2: Raccolta delle Stampe Achille Bertarelli

Tipologia struttura conservativa: museo

Altra denominazione [1 / 5]: Castello di Porta Giovia

Altra denominazione [2 / 5]: Castello di Porta Giovia

Altra denominazione [3 / 5]: Castello di Porta Giovia

Altra denominazione [4 / 5]: Castello di Porta Giovia

Altra denominazione [5 / 5]: Castello di Porta Giovia

## **DATI PATRIMONIALI E COLLEZIONI**

### **INVENTARIO**

Numero: Albo F 106, tav. 4

## **RAPPORTO**

### **AREA DEL LIBRO**

Autore della pubblicazione: Bartolozzi Francesco

Titolo della pubblicazione: Ciprian's Rudiments of Drawing engraved by F. Bartolozzi

Numero di edizione: Londra/ 1796

## **CRONOLOGIA**

### **CRONOLOGIA GENERICA**

Secolo: sec. XVIII

### **CRONOLOGIA SPECIFICA**

Da: 1786

Validità: post

A: 1786

Validità: ante

## DEFINIZIONE CULTURALE

### AUTORE [1 / 2]

Ruolo: incisore

Nome di persona o ente: Bartolozzi Francesco

Tipo intestazione: P

Dati anagrafici/Periodo di attività: 1727/ 1815

Codice scheda autore: H0080-00070

### AUTORE [2 / 2]

Ruolo: disegnatore

Nome di persona o ente: Cipriani Giovanni Battista

Tipo intestazione: P

Dati anagrafici/Periodo di attività: 1727 o 1732/ 1785

Codice scheda autore: H0080-00020

### STATO DELL' OPERA

Stato: quarto stato su quattro

## DATI TECNICI

### MATERIA E TECNICA

Materia: acquaforte

Tecnica: maniera a lapis

### MISURE

Parte: impronta

Unità: mm

Altezza: 210

Larghezza: 307

Indicazioni sul soggetto

L'incisione raffigura dodici orecchie divise su tre file di quattro ciascuna. Alcune di esse sono seminascolte da ciocche

di capelli.

## DATI ANALITICI

### ISCRIZIONI

Posizione: nel margine inferiore

Trascrizione: G. B. Cipriani del. - London Pub

Notizie storico-critiche: Colore inchiostro: rosso

## CONDIZIONE GIURIDICA E VINCOLI

### CONDIZIONE GIURIDICA

Indicazione generica: proprietà Ente pubblico territoriale

Indicazione specifica: Comune di Milano

Indirizzo: Piazza della Scala, 2 - 20121 Milano

## FONTI E DOCUMENTI DI RIFERIMENTO

### DOCUMENTAZIONE FOTOGRAFICA

Codice univoco della risorsa: SC\_S\_H0110-05205\_IMG-0000098194

Genere: documentazione allegata

Codice identificativo: 106\_004\_

Collocazione del file nell'archivio locale: albo\

Nome del file originale: 106\_004\_.jpg

### BIBLIOGRAFIA

Genere: bibliografia specifica

Autore: De Vesme A./ Calabi A.

Titolo libro o rivista: Francesco Bartolozzi. Catalogue des estampes et notice biographique

Luogo di edizione: Milano

Anno di edizione: 1928

Codice scheda bibliografia: H0080-00021

V., pp., nn.: p. 512 n. 2011

## COMPILAZIONE

**COMPILAZIONE**

Anno di redazione: 1998

Ente compilatore: Raccolta delle Stampe Achille Bertarelli

Nome: Bianchi, Silvia

Funzionario responsabile: Mori, Giovanna

**AGGIORNAMENTO-REVISIONE**

Nome: Zamboni, Deborah

Ente compilatore: Raccolta delle Stampe Achille Bertarelli