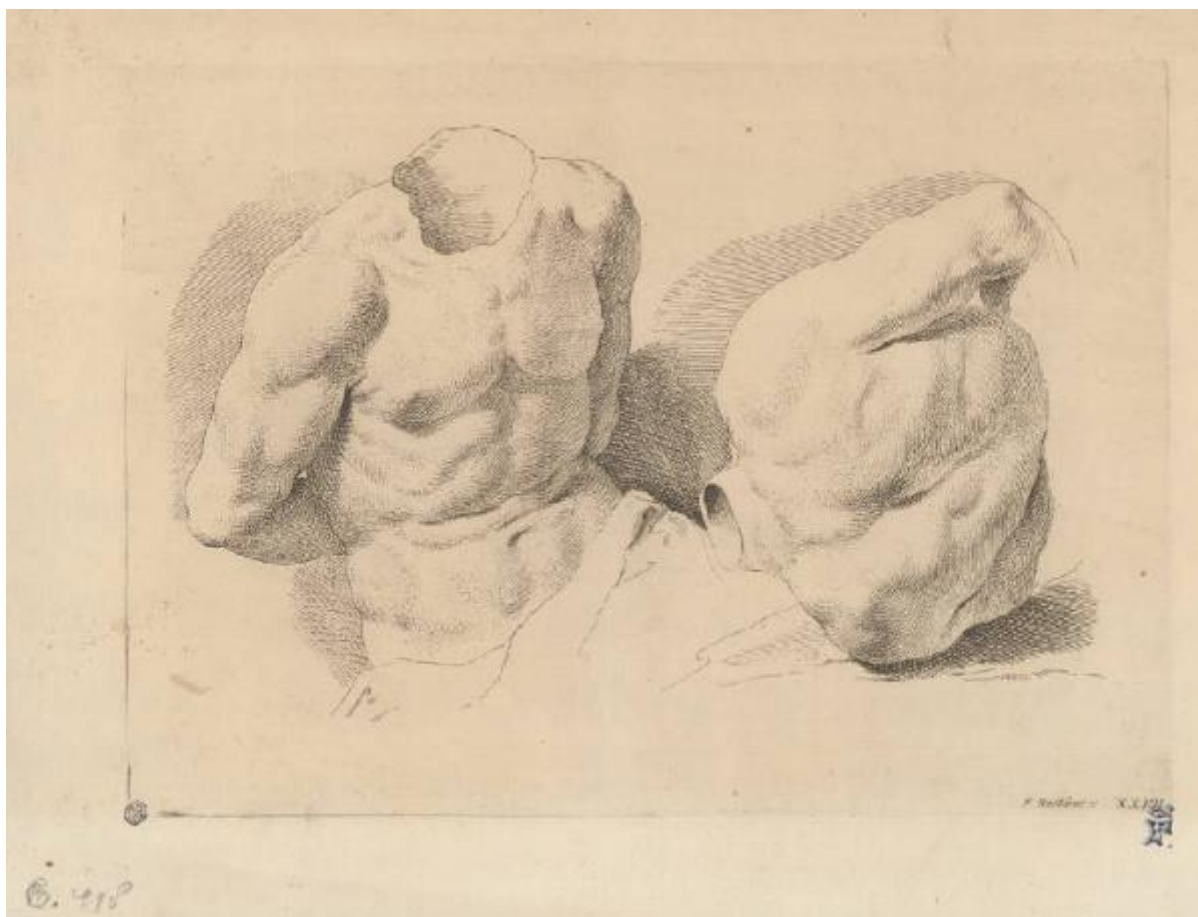


Studio di due busti

Bartolozzi Francesco; Piazzetta Giovanni Battista



Link risorsa: <https://www.lombardiabeniculturali.it/stampe/schede/H0110-05230/>

Scheda SIRBeC: <https://www.lombardiabeniculturali.it/stampe/schede-complete/H0110-05230/>

CODICI

Unità operativa: H0110

Numero scheda: 5230

Codice scheda: H0110-05230

Tipo scheda: S

Livello ricerca: I

CODICE UNIVOCO

Codice regione: 03

Numero catalogo generale: 01947489

Ente schedatore: R03/ Raccolta delle Stampe Achille Bertarelli

Ente competente: S27

OGGETTO

OGGETTO

Definizione: stampa

Disponibilità del bene: reale

SOGGETTO

Titolo: Studio di due busti

LOCALIZZAZIONE GEOGRAFICO-AMMINISTRATIVA

INDICAZIONE DEL CONTENITORE FISICO

Codice del contenitore fisico: 19

Categoria del contenitore fisico: architettura

LOCALIZZAZIONE GEOGRAFICO-AMMINISTRATIVA ATTUALE

Stato: Italia

Regione: Lombardia

Provincia: MI

Nome provincia: Milano

Codice ISTAT comune: 015146

Comune: Milano

COLLOCAZIONE SPECIFICA

Tipologia: castello

Denominazione: Castello Sforzesco - complesso

Indirizzo: Piazza Castello

Denominazione struttura conservativa - livello 1: Civiche Raccolte Grafiche e Fotografiche del Castello Sforzesco

Denominazione struttura conservativa - livello 2: Raccolta delle Stampe Achille Bertarelli

Tipologia struttura conservativa: museo

DATI PATRIMONIALI E COLLEZIONI

INVENTARIO

Numero: Albo F 105 bis, tav. 12

RAPPORTO

RAPPORTO BENE FINALE/ORIGINALE

Stadio bene in esame: derivazione

Bene finale/originale: disegno

Soggetto bene finale/originale: Studio di due busti

Autore bene finale/originale: Piazzetta Giovanni Battista

Collocazione bene finale/originale: New York/ Pierpont Morgan Library

AREA DEL LIBRO

Titolo della pubblicazione: Studi di pittura già disegnati da Giambattista Piazzetta ed ora con l'intaglio di Marco Pitteri

Numero di edizione: Albrizzi Giambattista/ Venezia/ 1760

CRONOLOGIA

CRONOLOGIA GENERICA

Secolo: sec. XVIII

CRONOLOGIA SPECIFICA

Da: 1760

Validità: post

A: 1760

Validità: ante

DEFINIZIONE CULTURALE

AUTORE [1 / 2]

Ruolo: incisore

Nome di persona o ente: Bartolozzi Francesco

Tipo intestazione: P

Dati anagrafici/Periodo di attività: 1727/ 1815

Codice scheda autore: H0080-00070

AUTORE [2 / 2]

Ruolo: disegnatore

Nome di persona o ente: Piazzetta Giovanni Battista

Tipo intestazione: P

Dati anagrafici/Periodo di attività: 1683/ 1754

Codice scheda autore: H0080-00411

STATO DELL' OPERA

Stato: terzo stato su tre

DATI TECNICI

MATERIA E TECNICA

Materia: acquaforte

Tecnica: bulino

MISURE

Parte: impronta

Unità: mm

Altezza: 222

Larghezza: 307

Indicazioni sul soggetto

L'incisione raffigura due busti. Quello di sinistra, con le mani dietro alla schiena, è visto di tre quarti volto verso la destra della stampa; quello di destra è posto orizzontalmente.

nudo

DATI ANALITICI

ISCRIZIONI

Posizione: nell'angolo inferiore destro

Trascrizione: F. Bartolozzi sc. XXVII

CONDIZIONE GIURIDICA E VINCOLI

CONDIZIONE GIURIDICA

Indicazione generica: proprietà Ente pubblico territoriale

Indicazione specifica: Comune di Milano

Indirizzo: Piazza della Scala, 2 - 20121 Milano

FONTI E DOCUMENTI DI RIFERIMENTO

DOCUMENTAZIONE FOTOGRAFICA

Codice univoco della risorsa: SC_S_H0110-05230_IMG-0000098215

Genere: documentazione allegata

Codice identificativo: 105b012_

Collocazione del file nell'archivio locale: albo\

Nome del file originale: 105b012_.jpg

BIBLIOGRAFIA [1 / 2]

Genere: bibliografia specifica

Autore: De Vesme A./ Calabi A.

Titolo libro o rivista: Francesco Bartolozzi. Catalogue des estampes et notice biographique

Luogo di edizione: Milano

Anno di edizione: 1928

Codice scheda bibliografia: H0080-00021

V., pp., nn.: p. 511 n. 1998

BIBLIOGRAFIA [2 / 2]

Genere: bibliografia specifica

Autore: Jatta B.

Titolo libro o rivista: Francesco Bartolozzi incisore delle Grazie

Luogo di edizione: Roma

Anno di edizione: 1995

Codice scheda bibliografia: H0080-00031

V., pp., nn.: p. 89 n. 18-14

COMPILAZIONE

COMPILAZIONE

Anno di redazione: 1998

Ente compilatore: Raccolta delle Stampe Achille Bertarelli

Nome: Bianchi, Silvia

Funzionario responsabile: Mori, Giovanna

AGGIORNAMENTO-REVISIONE

Nome: Zamboni, Deborah

Ente compilatore: Raccolta delle Stampe Achille Bertarelli