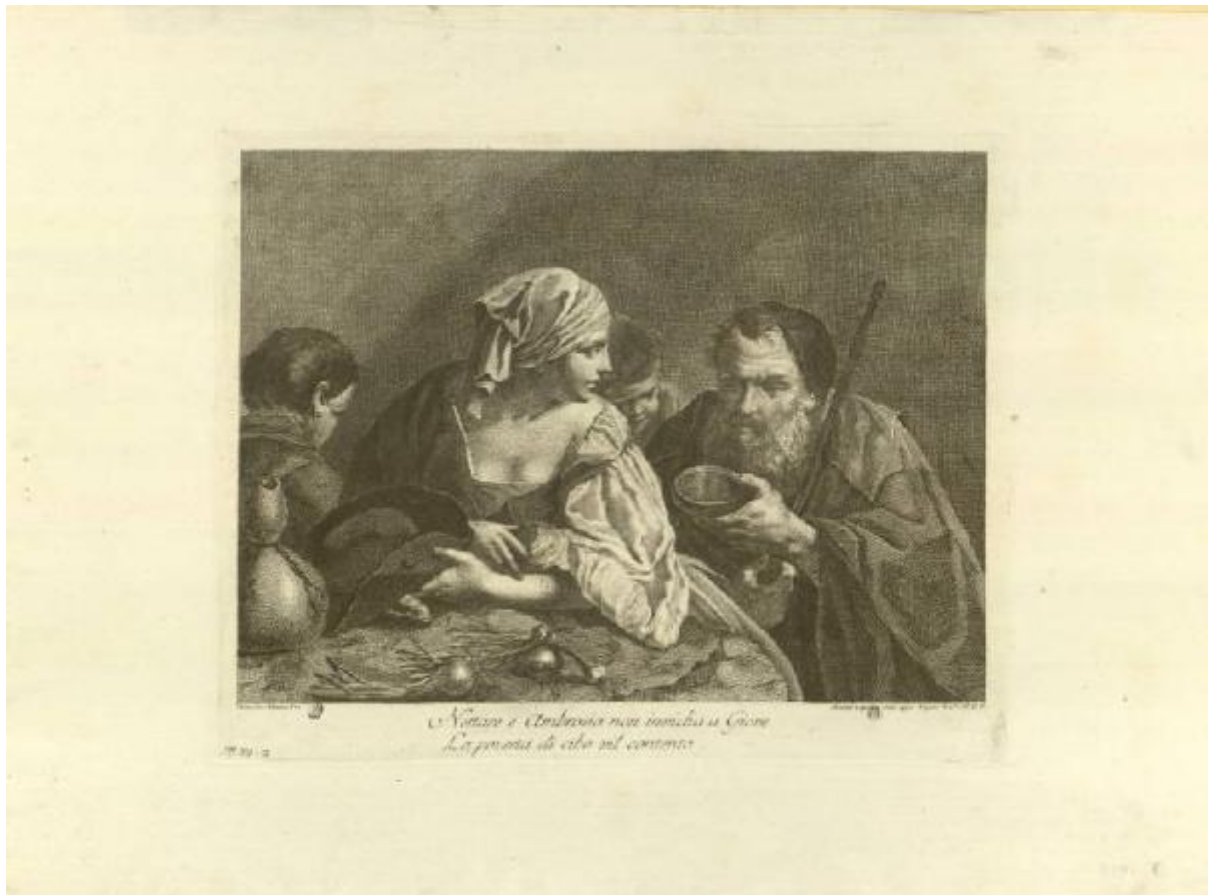


Nettare e ambrosia non invidia a Giove...

Capellan Antonio; Maggiotto Domenico



Link risorsa: <https://www.lombardiabeniculturali.it/stampe/schede/H0110-05307/>

Scheda SIRBeC: <https://www.lombardiabeniculturali.it/stampe/schede-complete/H0110-05307/>

CODICI

Unità operativa: H0110

Numero scheda: 5307

Codice scheda: H0110-05307

Tipo scheda: S

Livello ricerca: I

CODICE UNIVOCO

Codice regione: 03

Numero catalogo generale: 01947566

Ente schedatore: R03/ Raccolta delle Stampe Achille Bertarelli

Ente competente: S27

OGGETTO

OGGETTO

Definizione: stampa

Disponibilità del bene: reale

SOGGETTO

Titolo: Nettare e ambrosia non invidia a Giove...

LOCALIZZAZIONE GEOGRAFICO-AMMINISTRATIVA

INDICAZIONE DEL CONTENITORE FISICO

Codice del contenitore fisico: 19

Categoria del contenitore fisico: architettura

LOCALIZZAZIONE GEOGRAFICO-AMMINISTRATIVA ATTUALE

Stato: Italia

Regione: Lombardia

Provincia: MI

Nome provincia: Milano

Codice ISTAT comune: 015146

Comune: Milano

COLLOCAZIONE SPECIFICA

Tipologia: castello

Denominazione: Castello Sforzesco - complesso

Indirizzo: Piazza Castello

Denominazione struttura conservativa - livello 1: Civiche Raccolte Grafiche e Fotografiche del Castello Sforzesco

Denominazione struttura conservativa - livello 2: Raccolta delle Stampe Achille Bertarelli

Tipologia struttura conservativa: museo

Altra denominazione [1 / 5]: Castello di Porta Giovia

Altra denominazione [2 / 5]: Castello di Porta Giovia

Altra denominazione [3 / 5]: Castello di Porta Giovia

Altra denominazione [4 / 5]: Castello di Porta Giovia

Altra denominazione [5 / 5]: Castello di Porta Giovia

DATI PATRIMONIALI E COLLEZIONI

INVENTARIO

Numero: Art. m. 7-56

CRONOLOGIA

CRONOLOGIA GENERICA

Secolo: sec. XVIII

Frazione di secolo: seconda metà

CRONOLOGIA SPECIFICA

Da: 1750

Validità: post

A: 1799

Validità: ante

DEFINIZIONE CULTURALE

AUTORE [1 / 2]

Ruolo: incisore

Nome di persona o ente: Capellan Antonio

Tipo intestazione: P

Dati anagrafici/Periodo di attività: 1740 ca./ 1793

Codice scheda autore: H0080-00614

AUTORE [2 / 2]

Ruolo: inventore

Nome di persona o ente: Maggiotto Domenico

Tipo intestazione: P

Dati anagrafici/Periodo di attività: 1712/ 1793

Codice scheda autore: H0080-00369

STATO DELL' OPERA

Stato: imprecisabile

DATI TECNICI

MATERIA E TECNICA

Materia: bulino

MISURE

Parte: impronta

Unità: mm

Altezza: 260

Larghezza: 326

Indicazioni sul soggetto

L'incisione rappresenta a sinistra una donna, vista a mezza figura, che si appoggia ad un tavolo e sembra voler nascondere un pezzo di pane con un cappello tenuto con la mano sinistra nel mentre si volge verso un vecchio, a destra, che porge una scodella con la mano sinistra e con la destra tiene un bastone. Dietro alla donna si intravedono le teste e le spalle di due fanciulli, di tergo per quello di sinistra, frontalmente per quello di destra. In primo piano sul tavolo si notano cipolle e aglio.

copricapo, bastone, scodella, zucca, ortaggio, pane

DATI ANALITICI

ISCRIZIONI [1 / 4]

Posizione: in basso a sinistra sotto l'inciso

Trascrizione: Domenico Maiotto Pin.

ISCRIZIONI [2 / 4]

Posizione: in basso a destra sotto l'inciso

Trascrizione: Antonio Capellan Scul. appo Wagner Ven. a C. P. E. S.

ISCRIZIONI [3 / 4]

Posizione: nel margine inferiore

Trascrizione: Nettare e Ambrosia non invidia a Giove/ La povertà di cibo vil contenta.

ISCRIZIONI [4 / 4]

Posizione: nell'angolo sinistro del margine inferiore

Trascrizione: N. ° 22-2

CONDIZIONE GIURIDICA E VINCOLI

CONDIZIONE GIURIDICA

Indicazione generica: proprietà Ente pubblico territoriale

Indicazione specifica: Comune di Milano

Indirizzo: Piazza della Scala, 2 - 20121 Milano

FONTI E DOCUMENTI DI RIFERIMENTO

DOCUMENTAZIONE FOTOGRAFICA

Codice univoco della risorsa: SC_S_H0110-05307_IMG-0000098254

Genere: documentazione allegata

Codice identificativo: 007_056_

Collocazione del file nell'archivio locale: art\medie

Nome del file originale: 007_056_.jpg

COMPILAZIONE

COMPILAZIONE

Anno di redazione: 1998

Ente compilatore: Raccolta delle Stampe Achille Bertarelli

Nome: Bianchi, Silvia

Funzionario responsabile: Mori, Giovanna

AGGIORNAMENTO-REVISIONE

Nome: Zamboni, Deborah

Ente compilatore: Raccolta delle Stampe Achille Bertarelli