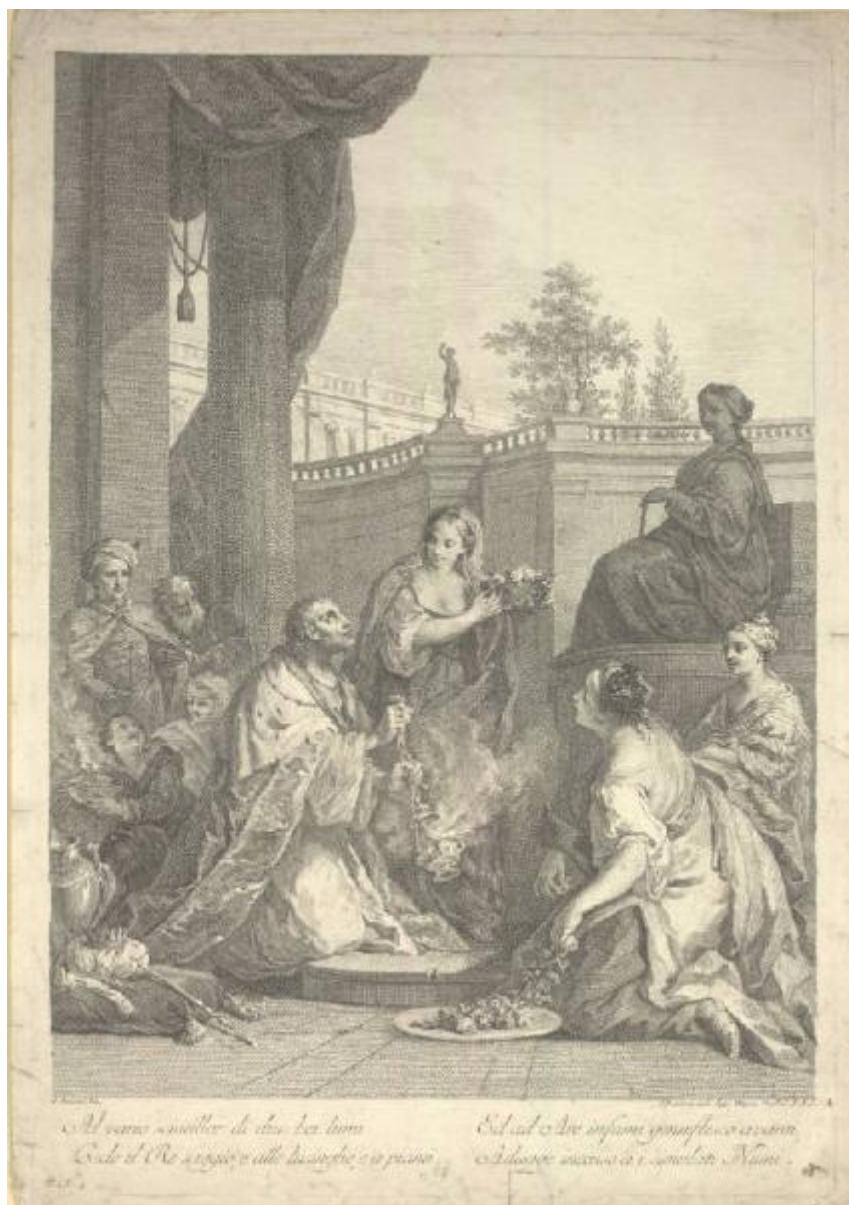


# Salomone adora gli idoli

Bartolozzi Francesco; Amigoni Jacopo



Link risorsa: <https://www.lombardiabeniculturali.it/stampe/schede/H0110-05325/>

Scheda SIRBeC: <https://www.lombardiabeniculturali.it/stampe/schede-complete/H0110-05325/>

## CODICI

Unità operativa: H0110

Numero scheda: 5325

Codice scheda: H0110-05325

Tipo scheda: S

Livello ricerca: I

### CODICE UNIVOCO

Codice regione: 03

Numero catalogo generale: 01947584

Ente schedatore: R03/ Raccolta delle Stampe Achille Bertarelli

Ente competente: S27

## OGGETTO

### OGGETTO

Definizione: stampa

Disponibilità del bene: reale

### SOGGETTO

Categoria generale: sacro

Identificazione: SALOMONE ADORA GLI IDOLI

Titolo: Salomone adora gli idoli

## LOCALIZZAZIONE GEOGRAFICO-AMMINISTRATIVA

### INDICAZIONE DEL CONTENITORE FISICO

Codice del contenitore fisico: 19

Categoria del contenitore fisico: architettura

### LOCALIZZAZIONE GEOGRAFICO-AMMINISTRATIVA ATTUALE

Stato: Italia

Regione: Lombardia

Provincia: MI

Nome provincia: Milano

Codice ISTAT comune: 015146

Comune: Milano

### **COLLOCAZIONE SPECIFICA**

Tipologia: castello

Denominazione: Castello Sforzesco - complesso

Indirizzo: Piazza Castello

Denominazione struttura conservativa - livello 1: Civiche Raccolte Grafiche e Fotografiche del Castello Sforzesco

Denominazione struttura conservativa - livello 2: Raccolta delle Stampe Achille Bertarelli

Tipologia struttura conservativa: museo

Altra denominazione [1 / 5]: Castello di Porta Giovia

Altra denominazione [2 / 5]: Castello di Porta Giovia

Altra denominazione [3 / 5]: Castello di Porta Giovia

Altra denominazione [4 / 5]: Castello di Porta Giovia

Altra denominazione [5 / 5]: Castello di Porta Giovia

## **DATI PATRIMONIALI E COLLEZIONI**

### **INVENTARIO**

Numero: Art. g. 24-28

## **CRONOLOGIA**

### **CRONOLOGIA GENERICA**

Secolo: sec. XVIII

### **CRONOLOGIA SPECIFICA**

Da: 1758

Validità: post

A: 1758

Validità: ante

## **DEFINIZIONE CULTURALE**

### **AUTORE [1 / 2]**

Ruolo: incisore

Nome di persona o ente: Bartolozzi Francesco

Tipo intestazione: P

Dati anagrafici/Periodo di attività: 1727/ 1815

Codice scheda autore: H0080-00070

#### **AUTORE [2 / 2]**

Ruolo: inventore

Nome di persona o ente: Amigoni Jacopo

Tipo intestazione: P

Dati anagrafici/Periodo di attività: 1682/ 1752

Codice scheda autore: H0080-00521

#### **STATO DELL' OPERA**

Stato: terzo stato su tre

### **DATI TECNICI**

#### **MATERIA E TECNICA**

Materia: acquaforte

Tecnica: bulino

#### **MISURE**

Parte: impronta

Unità: mm

Altezza: 584

Larghezza: 400

Indicazioni sul soggetto

L'incisione raffigura a sinistra Salomone, inginocchiato sul gradino di un altare, visto di profilo verso destra, mentre tiene con entrambe le mani un incensiere. Dietro a lui si vedono due uomini e due fanciulli, a terra sono poste su un cuscino le insegne regali. Al centro, in secondo piano, una donna è rappresentata nell'atto di porgere una corona di fiori ad una statua femminile, seduta a destra sull'altare. A destra si vedono altre due donne, di cui una inginocchiata in primo piano che tiene dei fiori con la mano sinistra.

statua, balaustra, corona, ghirlanda, fiore, incensiere, scettro, cuscino, vaso, copricapo, perla, calzatura

### **DATI ANALITICI**

#### **ISCRIZIONI [1 / 4]**

Posizione: sotto l'inciso in basso a sinistra

Trascrizione: G. Amiconi Pin.

### **ISCRIZIONI [2 / 4]**

Posizione: sotto l'inciso in basso a destra

Trascrizione: F. Bartolozzi Scul. Appo I. Wagner Ven. a C. P. E. S.

### **ISCRIZIONI [3 / 4]**

Posizione: nel margine inferiore

Trascrizione: Al vario scintillar di duo bei lumi/ [ ... ]/ Adugge incenso a i simulati Numi.

### **ISCRIZIONI [4 / 4]**

Posizione: nell'angolo inferiore sinistro

Trascrizione: N. ° 13-4

## **CONDIZIONE GIURIDICA E VINCOLI**

### **CONDIZIONE GIURIDICA**

Indicazione generica: proprietà Ente pubblico territoriale

Indicazione specifica: Comune di Milano

Indirizzo: Piazza della Scala, 2 - 20121 Milano

## **FONTI E DOCUMENTI DI RIFERIMENTO**

### **DOCUMENTAZIONE FOTOGRAFICA**

Codice univoco della risorsa: SC\_S\_H0110-05325\_IMG-0000098270

Genere: documentazione allegata

Codice identificativo: 024\_028\_

Collocazione del file nell'archivio locale: art\grandi

Nome del file originale: 024\_028\_.jpg

### **BIBLIOGRAFIA**

Genere: bibliografia specifica

Autore: De Vesme A./ Calabi A.

Titolo libro o rivista: Francesco Bartolozzi. Catalogue des estampes et notice biographique

Luogo di edizione: Milano

Anno di edizione: 1928

Codice scheda bibliografia: H0080-00021

V., pp., nn.: p. 12 n. 27

## COMPILAZIONE

### COMPILAZIONE

Anno di redazione: 1998

Ente compilatore: Raccolta delle Stampe Achille Bertarelli

Nome: Bianchi, Silvia

Funzionario responsabile: Mori, Giovanna

### AGGIORNAMENTO-REVISIONE

Nome: Zamboni, Deborah

Ente compilatore: Raccolta delle Stampe Achille Bertarelli