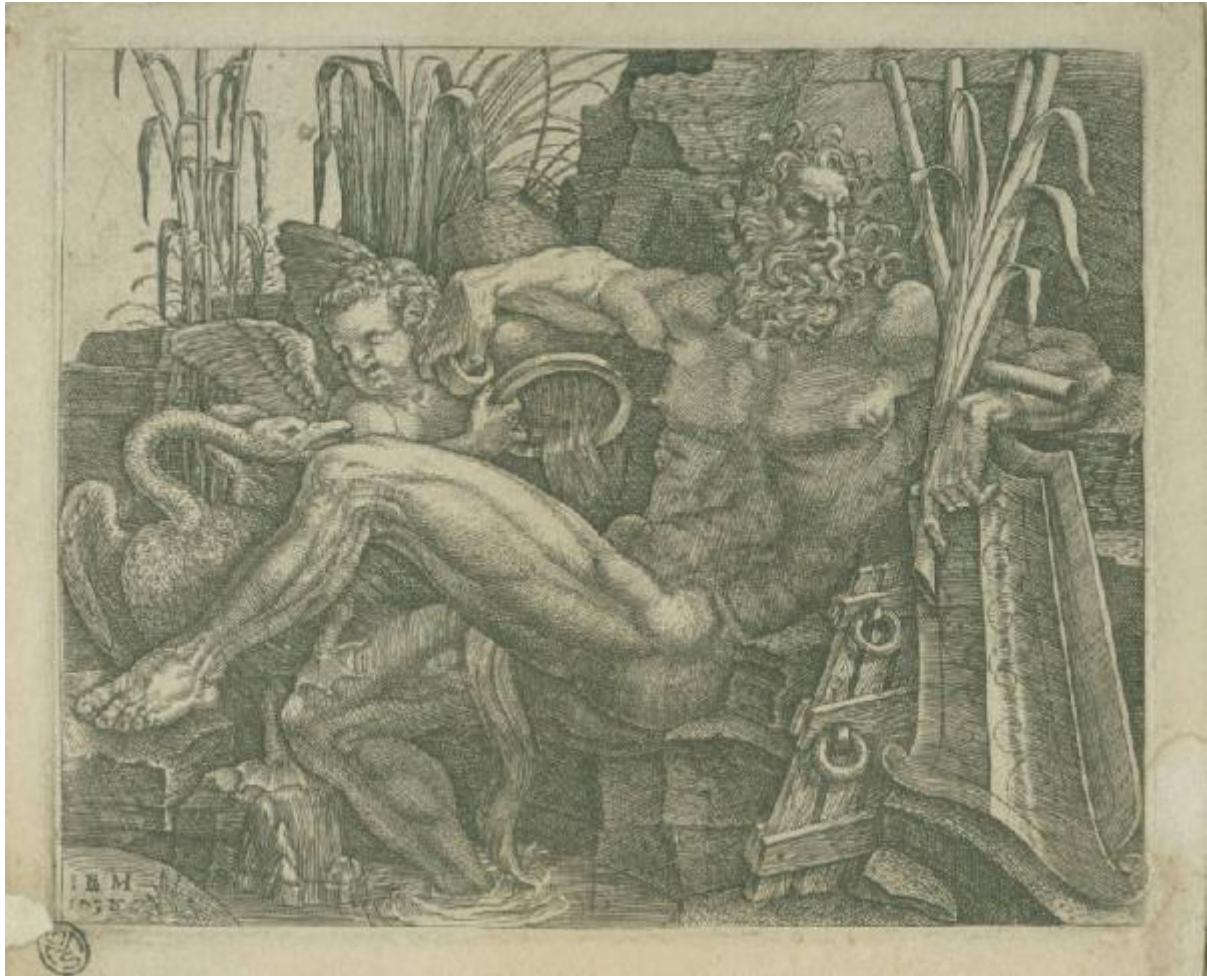


# Allegoria del fiume Po

Scultori Giovanni Battista; Penni Luca (attr.)



Link risorsa: <https://www.lombardiabeniculturali.it/stampe/schede/H0110-05338/>

Scheda SIRBeC: <https://www.lombardiabeniculturali.it/stampe/schede-complete/H0110-05338/>

## CODICI

Unità operativa: H0110

Numero scheda: 5338

Codice scheda: H0110-05338

Tipo scheda: S

Livello ricerca: I

### CODICE UNIVOCO

Codice regione: 03

Numero catalogo generale: 01947597

Ente schedatore: R03/ Raccolta delle Stampe Achille Bertarelli

Ente competente: S27

## OGGETTO

### OGGETTO

Definizione: stampa

Disponibilità del bene: reale

### SOGGETTO

Categoria generale: mitologia

Identificazione: PO

Titolo: Allegoria del fiume Po

## LOCALIZZAZIONE GEOGRAFICO-AMMINISTRATIVA

### INDICAZIONE DEL CONTENITORE FISICO

Codice del contenitore fisico: 19

Categoria del contenitore fisico: architettura

### LOCALIZZAZIONE GEOGRAFICO-AMMINISTRATIVA ATTUALE

Stato: Italia

Regione: Lombardia

Provincia: MI

Nome provincia: Milano

Codice ISTAT comune: 015146

Comune: Milano

### **COLLOCAZIONE SPECIFICA**

Tipologia: castello

Denominazione: Castello Sforzesco - complesso

Indirizzo: Piazza Castello

Denominazione struttura conservativa - livello 1: Civiche Raccolte Grafiche e Fotografiche del Castello Sforzesco

Denominazione struttura conservativa - livello 2: Raccolta delle Stampe Achille Bertarelli

Tipologia struttura conservativa: museo

Altra denominazione [1 / 5]: Castello di Porta Giovia

Altra denominazione [2 / 5]: Castello di Porta Giovia

Altra denominazione [3 / 5]: Castello di Porta Giovia

Altra denominazione [4 / 5]: Castello di Porta Giovia

Altra denominazione [5 / 5]: Castello di Porta Giovia

## **DATI PATRIMONIALI E COLLEZIONI**

### **INVENTARIO**

Numero: Art. p. 30-34

## **CRONOLOGIA**

### **CRONOLOGIA GENERICA**

Secolo: sec. XVI

### **CRONOLOGIA SPECIFICA**

Da: 1538

Validità: post

A: 1538

Validità: ante

## **DEFINIZIONE CULTURALE**

### **AUTORE [1 / 2]**

Ruolo: incisore

Nome di persona o ente: Scultori Giovanni Battista

Tipo intestazione: P

Dati anagrafici/Periodo di attività: 1503/ 1575

Codice scheda autore: H0080-00437

### **AUTORE [2 / 2]**

Ruolo: inventore

Nome di persona o ente: Penni Luca

Tipo intestazione: P

Dati anagrafici/Periodo di attività: 1550-1504/ 1556

Codice scheda autore: H0080-00406

Riferimento all'autore: attr.

### **STATO DELL' OPERA**

Stato: stato unico

## **DATI TECNICI**

### **MATERIA E TECNICA**

Materia: bulino

### **MISURE**

Parte: impronta

Unità: mm

Altezza: 111

Larghezza: 135

Indicazioni sul soggetto

La figura allegorica è rappresentata seduta su una roccia, vista di tre quarti volta verso la sinistra della stampa, con il braccio destro posato sull'anfora inclinata dalla quale un putto versa l'acqua, mentre il braccio sinistro poggia su un trofeo navale (un timone) e tiene delle canne palustri. A sinistra si vede un cigno.  
cigno, bambino, timone, vaso

## **DATI ANALITICI**

### **ISCRIZIONI**

Posizione: nell'angolo inferiore sinistro

Trascrizione: I B M (con la lettera A incorporata nelle lettere B e M)/ 1538

## CONDIZIONE GIURIDICA E VINCOLI

### CONDIZIONE GIURIDICA

Indicazione generica: proprietà Ente pubblico territoriale

Indicazione specifica: Comune di Milano

Indirizzo: Piazza della Scala, 2 - 20121 Milano

## FONTI E DOCUMENTI DI RIFERIMENTO

### DOCUMENTAZIONE FOTOGRAFICA

Codice univoco della risorsa: SC\_S\_H0110-05338\_IMG-0000098276

Genere: documentazione allegata

Codice identificativo: 030\_034\_

Collocazione del file nell'archivio locale: art\piccole

Nome del file originale: 030\_034\_.jpg

### BIBLIOGRAFIA [1 / 2]

Genere: bibliografia specifica

Autore: Bartsch A.

Titolo libro o rivista: Le peintre graveur

Luogo di edizione: Leipzig

Anno di edizione: 1854-1876

Codice scheda bibliografia: H0080-00002

V., pp., nn.: v. XV p. 383 n. 19

### BIBLIOGRAFIA [2 / 2]

Genere: bibliografia specifica

Autore: Albricci G.

Titolo libro o rivista: Print Collector

Titolo contributo: Le incisioni di Giovanni Battista Scultori

Luogo di edizione: Milano

Anno di edizione: 1976

Codice scheda bibliografia: H0080-00291

V., pp., nn.: p. 44 n. 19

## COMPILAZIONE

### COMPILAZIONE

Anno di redazione: 1998

Ente compilatore: Raccolta delle Stampe Achille Bertarelli

Nome: Bianchi, Silvia

Funzionario responsabile: Mori, Giovanna

### AGGIORNAMENTO-REVISIONE

Nome: Zamboni, Deborah

Ente compilatore: Raccolta delle Stampe Achille Bertarelli