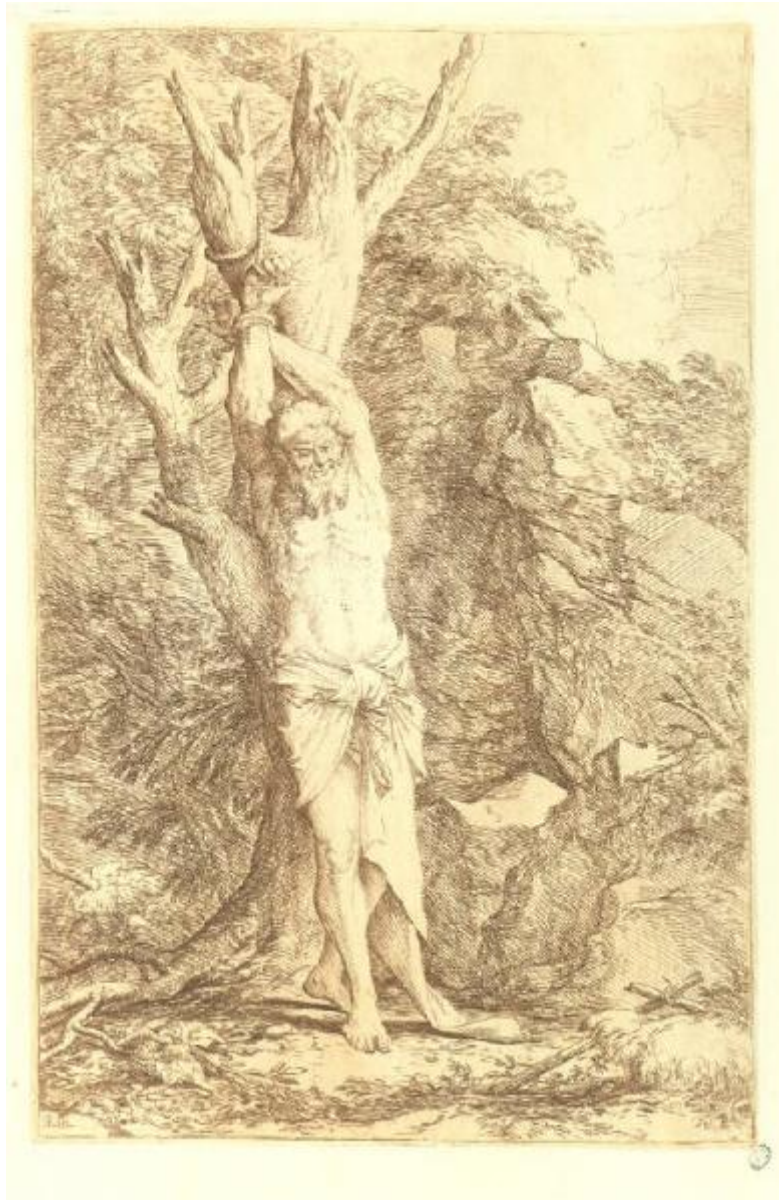


# Sant'Alberto, compagno di San Guglielmo

Rosa Salvator



Link risorsa: <https://www.lombardiabeniculturali.it/stampe/schede/H0110-05362/>

Scheda SIRBeC: <https://www.lombardiabeniculturali.it/stampe/schede-complete/H0110-05362/>

## CODICI

Unità operativa: H0110

Numero scheda: 5362

Codice scheda: H0110-05362

Tipo scheda: S

Livello ricerca: I

### CODICE UNIVOCO

Codice regione: 03

Numero catalogo generale: 01947621

Ente schedatore: R03/ Raccolta delle Stampe Achille Bertarelli

Ente competente: S27

## OGGETTO

### OGGETTO

Definizione: stampa

Disponibilità del bene: reale

### SOGGETTO

Titolo: Sant'Alberto, compagno di San Guglielmo

## LOCALIZZAZIONE GEOGRAFICO-AMMINISTRATIVA

### INDICAZIONE DEL CONTENITORE FISICO

Codice del contenitore fisico: 19

Categoria del contenitore fisico: architettura

### LOCALIZZAZIONE GEOGRAFICO-AMMINISTRATIVA ATTUALE

Stato: Italia

Regione: Lombardia

Provincia: MI

Nome provincia: Milano

Codice ISTAT comune: 015146

Comune: Milano

## COLLOCAZIONE SPECIFICA

Tipologia: castello

Denominazione: Castello Sforzesco - complesso

Indirizzo: Piazza Castello

Denominazione struttura conservativa - livello 1: Civiche Raccolte Grafiche e Fotografiche del Castello Sforzesco

Denominazione struttura conservativa - livello 2: Raccolta delle Stampe Achille Bertarelli

Tipologia struttura conservativa: museo

Altra denominazione [1 / 5]: Castello di Porta Giovia

Altra denominazione [2 / 5]: Castello di Porta Giovia

Altra denominazione [3 / 5]: Castello di Porta Giovia

Altra denominazione [4 / 5]: Castello di Porta Giovia

Altra denominazione [5 / 5]: Castello di Porta Giovia

## DATI PATRIMONIALI E COLLEZIONI

### INVENTARIO

Numero: Vol. DD 115, tav. 22

## RAPPORTO

### RAPPORTO BENE FINALE/ORIGINALE

Stadio bene in esame: derivazione

Soggetto bene finale/originale: Sant'Alberto, compagno di S. Guglielmo

Autore bene finale/originale: Rosa Salvator

Collocazione bene finale/originale: Holkham Hall/ Collezione Lord Leicester

## CRONOLOGIA

### CRONOLOGIA GENERICA

Secolo: sec. XVII

### CRONOLOGIA SPECIFICA

Da: 1661

Validità: post

A: 1661

Validità: ante

## DEFINIZIONE CULTURALE

### AUTORE

Ruolo: incisore

Nome di persona o ente: Rosa Salvator

Tipo intestazione: P

Dati anagrafici/Periodo di attività: 1615/ 1673

Codice scheda autore: H0080-00427

### TIRATURA

Cronologia: tiratura moderna

### STATO DELL' OPERA

Stato: stato unico

## DATI TECNICI

### MATERIA E TECNICA

Materia: acquaforte

Tecnica: puntasecca

### MISURE

Parte: impronta

Unità: mm

Altezza: 347

Larghezza: 226

Indicazioni sul soggetto

Il santo è raffigurato al centro, in piedi, legato per le braccia ad un albero per penitenza. E' girato leggermente verso destra, dove in primo piano si vede una croce appoggiata a una zolla di terra. Sullo sfondo, vegetazione e rocce.  
croce, corda

## DATI ANALITICI

### ISCRIZIONI

Posizione: nell'angolo inferiore sinistro

Trascrizione: SRosa

Notizie storico-critiche: Colore inchiostro: bruno

## CONDIZIONE GIURIDICA E VINCOLI

### CONDIZIONE GIURIDICA

Indicazione generica: proprietà Ente pubblico territoriale

Indicazione specifica: Comune di Milano

Indirizzo: Piazza della Scala, 2 - 20121 Milano

## FONTI E DOCUMENTI DI RIFERIMENTO

### DOCUMENTAZIONE FOTOGRAFICA

Codice univoco della risorsa: SC\_S\_H0110-05362\_IMG-0000098299

Genere: documentazione allegata

Codice identificativo: 115\_022\_

Collocazione del file nell'archivio locale: volumi\dd

Nome del file originale: 115\_022\_.jpg

### BIBLIOGRAFIA [1 / 4]

Genere: bibliografia specifica

Autore: Bartsch A.

Titolo libro o rivista: Le peintre graveur

Luogo di edizione: Leipzig

Anno di edizione: 1854-1876

Codice scheda bibliografia: H0080-00002

V., pp., nn.: v. XX p. 269 n. 2

### BIBLIOGRAFIA [2 / 4]

Genere: bibliografia specifica

Autore: Rotili M.

Titolo libro o rivista: Salvator Rosa incisore

Luogo di edizione: Napoli

Anno di edizione: 1974

Codice scheda bibliografia: H0080-00188

V., pp., nn.: p. 202 n. 91

### BIBLIOGRAFIA [3 / 4]

Genere: bibliografia specifica

Autore: Theodoli O.

Titolo libro o rivista: Salvator Rosa 1615-1673. Acqueforti

Luogo di edizione: Bergamo

Anno di edizione: 1992

Codice scheda bibliografia: H0080-00178

V., pp., nn.: p. 234 n. 100

#### **BIBLIOGRAFIA [4 / 4]**

Genere: bibliografia specifica

Autore: Salamon S.

Titolo libro o rivista: Salvator Rosa. L'opera grafica. Catalogo ragionato

Luogo di edizione: Torino

Anno di edizione: 1993

Codice scheda bibliografia: H0080-00114

V., pp., nn.: n. 86

### **COMPILAZIONE**

#### **COMPILAZIONE**

Anno di redazione: 1998

Ente compilatore: Raccolta delle Stampe Achille Bertarelli

Nome: Bianchi, Silvia

Funzionario responsabile: Mori, Giovanna

#### **AGGIORNAMENTO-REVISIONE**

Anno di aggiornamento/revisione: 1999

Nome: Zamboni, Deborah

Ente compilatore: Raccolta delle Stampe Achille Bertarelli