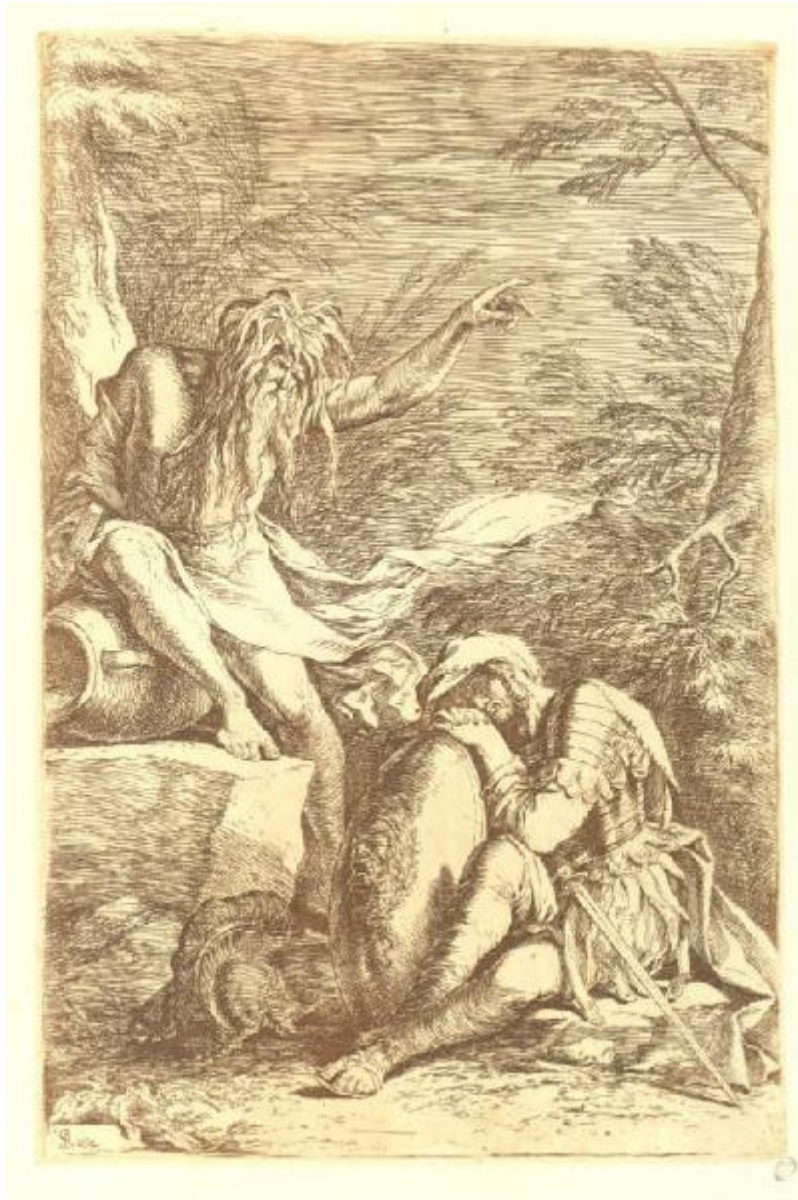


Il sogno di Enea

Rosa Salvator



Link risorsa: <https://www.lombardiabeniculturali.it/stampe/schede/H0110-05485/>

Scheda SIRBeC: <https://www.lombardiabeniculturali.it/stampe/schede-complete/H0110-05485/>

CODICI

Unità operativa: H0110

Numero scheda: 5485

Codice scheda: H0110-05485

Tipo scheda: S

Livello ricerca: I

CODICE UNIVOCO

Codice regione: 03

Numero catalogo generale: 01947744

Ente schedatore: R03/ Raccolta delle Stampe Achille Bertarelli

Ente competente: S27

OGGETTO

OGGETTO

Definizione: stampa

Disponibilità del bene: reale

SOGGETTO

Categoria generale: mitologia

Identificazione: SOGNO DI ENEA

Titolo: Il sogno di Enea

LOCALIZZAZIONE GEOGRAFICO-AMMINISTRATIVA

INDICAZIONE DEL CONTENITORE FISICO

Codice del contenitore fisico: 19

Categoria del contenitore fisico: architettura

LOCALIZZAZIONE GEOGRAFICO-AMMINISTRATIVA ATTUALE

Stato: Italia

Regione: Lombardia

Provincia: MI

Nome provincia: Milano

Codice ISTAT comune: 015146

Comune: Milano

COLLOCAZIONE SPECIFICA

Tipologia: castello

Denominazione: Castello Sforzesco - complesso

Indirizzo: Piazza Castello

Denominazione struttura conservativa - livello 1: Civiche Raccolte Grafiche e Fotografiche del Castello Sforzesco

Denominazione struttura conservativa - livello 2: Raccolta delle Stampe Achille Bertarelli

Tipologia struttura conservativa: museo

Altra denominazione [1 / 5]: Castello di Porta Giovia

Altra denominazione [2 / 5]: Castello di Porta Giovia

Altra denominazione [3 / 5]: Castello di Porta Giovia

Altra denominazione [4 / 5]: Castello di Porta Giovia

Altra denominazione [5 / 5]: Castello di Porta Giovia

DATI PATRIMONIALI E COLLEZIONI

INVENTARIO

Numero: Vol. DD 115, tav. 23

CRONOLOGIA

CRONOLOGIA GENERICA

Secolo: sec. XVII

CRONOLOGIA SPECIFICA

Da: 1663

Validità: post

A: 1664

Validità: ante

DEFINIZIONE CULTURALE

AUTORE

Ruolo: incisore

Nome di persona o ente: Rosa Salvator

Tipo intestazione: P

Dati anagrafici/Periodo di attività: 1615/ 1673

Codice scheda autore: H0080-00427

TIRATURA

Cronologia: tiratura moderna

STATO DELL' OPERA

Stato: stato unico (secondo Theodoli)

DATI TECNICI

MATERIA E TECNICA

Materia: acquaforte

Tecnica: puntasecca

MISURE

Parte: impronta

Unità: mm

Altezza: 350

Larghezza: 233

Indicazioni sul soggetto

A destra è raffigurato Enea addormentato, seduto a terra, con il capo e le mani appoggiati sullo scudo. A sinistra è raffigurato il dio Fiume, in piedi, che compie un gesto con la mano sinistra sollevata e si appoggia con la gamba destra piegata ad un vaso.

arma, armatura, vaso

DATI ANALITICI

ISCRIZIONI

Posizione: nell'angolo inferiore sinistro

Trascrizione: Srosa

Notizie storico-critiche: Colore inchiostro: rosso. Rotili cita alcuni studi preparatori parziali pr quest'opera

CONDIZIONE GIURIDICA E VINCOLI

CONDIZIONE GIURIDICA

Indicazione generica: proprietà Ente pubblico territoriale

Indicazione specifica: Comune di Milano

Indirizzo: Piazza della Scala, 2 - 20121 Milano

FONTI E DOCUMENTI DI RIFERIMENTO

DOCUMENTAZIONE FOTOGRAFICA

Codice univoco della risorsa: SC_S_H0110-05485_IMG-0000151684

Genere: documentazione allegata

Codice identificativo: 115_023_

Collocazione del file nell'archivio locale: volumi\dd

Nome del file originale: 115_023_.jpg

BIBLIOGRAFIA [1 / 4]

Genere: bibliografia specifica

Autore: Bartsch A.

Titolo libro o rivista: Le peintre graveur

Luogo di edizione: Leipzig

Anno di edizione: 1854-1876

Codice scheda bibliografia: H0080-00002

V., pp., nn.: v. XX p. 277 n. 23

BIBLIOGRAFIA [2 / 4]

Genere: bibliografia specifica

Autore: Rotili M.

Titolo libro o rivista: Salvator Rosa incisore

Luogo di edizione: Napoli

Anno di edizione: 1974

Codice scheda bibliografia: H0080-00188

V., pp., nn.: p. 234 n. 108

BIBLIOGRAFIA [3 / 4]

Genere: bibliografia specifica

Autore: Theodoli O.

Titolo libro o rivista: Salvator Rosa 1615-1673. Acqueforti

Luogo di edizione: Bergamo

Anno di edizione: 1992

Codice scheda bibliografia: H0080-00178

V., pp., nn.: p. 270 n. 117

BIBLIOGRAFIA [4 / 4]

Genere: bibliografia specifica

Autore: Salamon S.

Titolo libro o rivista: Salvator Rosa. L'opera grafica. Catalogo ragionato

Luogo di edizione: Torino

Anno di edizione: 1993

Codice scheda bibliografia: H0080-00114

V., pp., nn.: n. 103

COMPILAZIONE

COMPILAZIONE

Anno di redazione: 1998

Ente compilatore: Raccolta delle Stampe Achille Bertarelli

Nome: Bianchi, Silvia

Funzionario responsabile: Mori, Giovanna

AGGIORNAMENTO-REVISIONE

Anno di aggiornamento/revisione: 1999

Nome: Zamboni, Deborah

Ente compilatore: Raccolta delle Stampe Achille Bertarelli