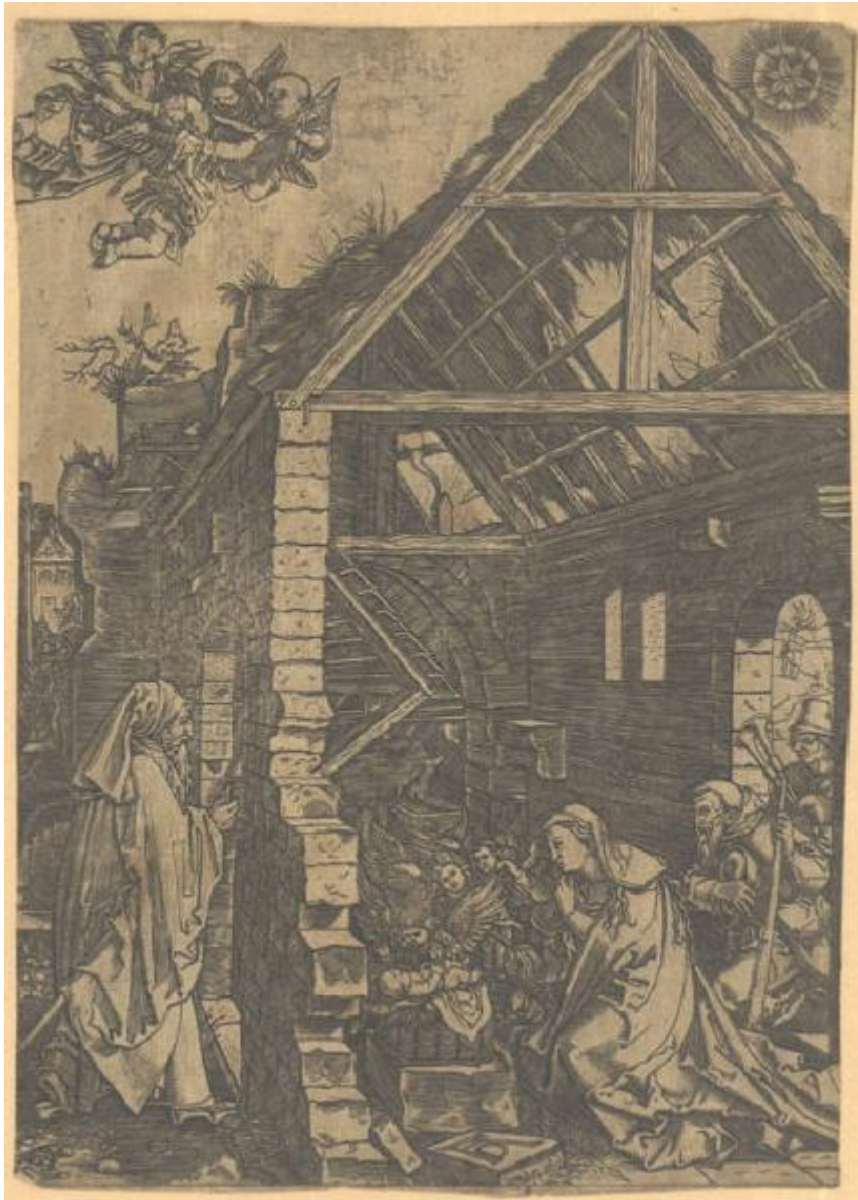


Vita della Vergine

Dürer Albrecht; Raimondi Marcantonio



Link risorsa: <https://www.lombardiabeniculturali.it/stampe/schede/H0110-05630/>

Scheda SIRBeC: <https://www.lombardiabeniculturali.it/stampe/schede-complete/H0110-05630/>

CODICI

Unità operativa: H0110

Numero scheda: 5630

Codice scheda: H0110-05630

Tipo scheda: S

Livello ricerca: I

CODICE UNIVOCO

Codice regione: 03

Numero catalogo generale: 01947889

Ente schedatore: R03/ Raccolta delle Stampe Achille Bertarelli

Ente competente: S27

OGGETTO

OGGETTO

Definizione: stampa

QUANTITA'

Numero stampa/matrice composita o serie: 17

Disponibilità del bene: reale

SOGGETTO

Categoria generale: sacro

Identificazione: NATIVITA' DI GESU'

Titolo: La natività di Gesù

Titolo della serie di appartenenza: Vita della Vergine

LOCALIZZAZIONE GEOGRAFICO-AMMINISTRATIVA

INDICAZIONE DEL CONTENITORE FISICO

Codice del contenitore fisico: 19

Categoria del contenitore fisico: architettura

LOCALIZZAZIONE GEOGRAFICO-AMMINISTRATIVA ATTUALE

Stato: Italia

Regione: Lombardia

Provincia: MI

Nome provincia: Milano

Codice ISTAT comune: 015146

Comune: Milano

COLLOCAZIONE SPECIFICA

Tipologia: castello

Denominazione: Castello Sforzesco - complesso

Indirizzo: Piazza Castello

Denominazione struttura conservativa - livello 1: Civiche Raccolte Grafiche e Fotografiche del Castello Sforzesco

Denominazione struttura conservativa - livello 2: Raccolta delle Stampe Achille Bertarelli

Tipologia struttura conservativa: museo

Altra denominazione [1 / 5]: Castello di Porta Giovia

Altra denominazione [2 / 5]: Castello di Porta Giovia

Altra denominazione [3 / 5]: Castello di Porta Giovia

Altra denominazione [4 / 5]: Castello di Porta Giovia

Altra denominazione [5 / 5]: Castello di Porta Giovia

DATI PATRIMONIALI E COLLEZIONI

INVENTARIO

Numero: Art. m. 31-50

RAPPORTO

RAPPORTO BENE FINALE/ORIGINALE

Stadio bene in esame: copia

Bene finale/originale: stampa

Soggetto bene finale/originale: La natività di Gesù (B. 85)

Autore bene finale/originale: Dürer Albrecht

CRONOLOGIA

CRONOLOGIA GENERICA

Secolo: sec. XVI

CRONOLOGIA SPECIFICA

Da: 1506

Validità: post

A: 1507

Validità: ante

DEFINIZIONE CULTURALE

AUTORE [1 / 2]

Ruolo: inventore

Nome di persona o ente: Dürer Albrecht

Tipo intestazione: P

Dati anagrafici/Periodo di attività: 1471/ 1528

Codice scheda autore: H0080-00731

AUTORE [2 / 2]

Ruolo: incisore

Nome di persona o ente: Raimondi Marcantonio

Tipo intestazione: P

Dati anagrafici/Periodo di attività: 1482 ca./ 1534 ca.

Codice scheda autore: H0080-00421

STATO DELL' OPERA

Stato: secondo stato su due

DATI TECNICI

MATERIA E TECNICA

Materia: bulino

MISURE

Parte: impronta

Unità: mm

Altezza: 290

Larghezza: 208

Indicazioni sul soggetto

L'incisione raffigura a destra, all'interno di una costruzione priva della facciata, la Vergine in adorazione del Bambino. Sulla soglia di una porta che si apre nella parete di destra è inginocchiato un pastore e un altro è in piedi dietro a lui. S. Giuseppe sta entrando da una porta a sinistra e tiene nella mano destra un bricco. Nel fondo della stanza, al di là degli angeli in adorazione del Bambino, si vedono il bue e l'asino. Nel cielo sono raffigurati a sinistra un coro angelico, a destra una stella.

casa, angelo, stella, cesto, bricco, strumento, musica, copricapo

DATI ANALITICI

ISCRIZIONI [1 / 2]

Posizione: in basso quasi al centro, in una tavoletta

Trascrizione: AD

ISCRIZIONI [2 / 2]

Posizione: a sinistra del monogramma su una pietra

Trascrizione: 9

CONDIZIONE GIURIDICA E VINCOLI

CONDIZIONE GIURIDICA

Indicazione generica: proprietà Ente pubblico territoriale

Indicazione specifica: Comune di Milano

Indirizzo: Piazza della Scala, 2 - 20121 Milano

FONTI E DOCUMENTI DI RIFERIMENTO

DOCUMENTAZIONE FOTOGRAFICA

Codice univoco della risorsa: SC_S_H0110-05630_IMG-0000098484

Genere: documentazione allegata

Codice identificativo: 031_050_

Collocazione del file nell'archivio locale: art\medie

Nome del file originale: 031_050_.jpg

BIBLIOGRAFIA [1 / 2]

Genere: bibliografia specifica

Autore: Bartsch A.

Titolo libro o rivista: Le peintre graveur

Luogo di edizione: Leipzig

Anno di edizione: 1854-1876

Codice scheda bibliografia: H0080-00002

V., pp., nn.: v. XIV p. 406 n. 629

BIBLIOGRAFIA [2 / 2]

Genere: bibliografia specifica

Autore: Oberhuber K.

Titolo libro o rivista: The Illustrated Bartsch. The Works of Marcantonio Raimondi and of his School

Luogo di edizione: New York

Anno di edizione: 1978

Codice scheda bibliografia: H0080-00149

V., pp., nn.: p. 315 n. 629

COMPILAZIONE

COMPILAZIONE

Anno di redazione: 1998

Ente compilatore: Raccolta delle Stampe Achille Bertarelli

Nome: Bianchi, Silvia

Funzionario responsabile: Mori, Giovanna

AGGIORNAMENTO-REVISIONE

Nome: Zamboni, Deborah

Ente compilatore: Raccolta delle Stampe Achille Bertarelli