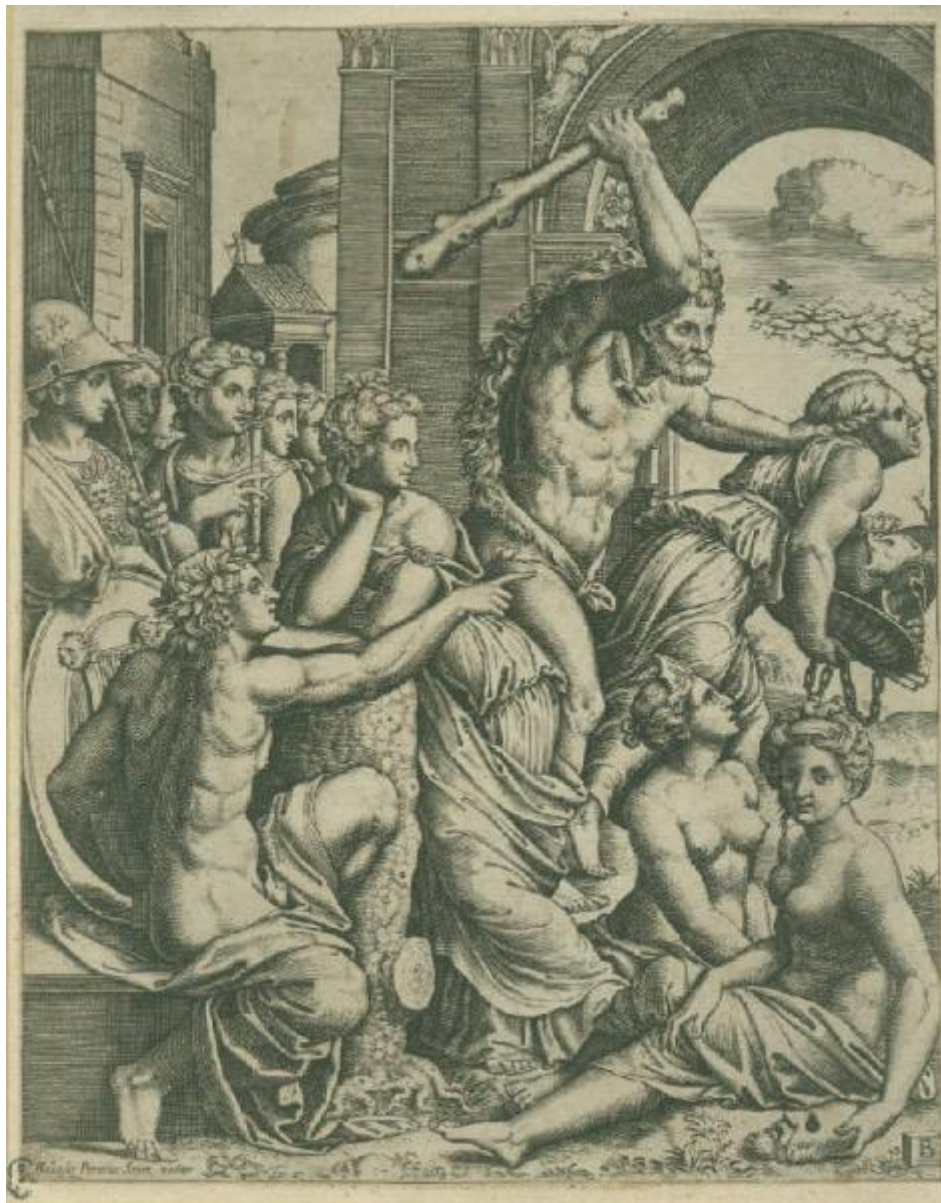


# L'Invidia cacciata dal tempio delle Muse

Maestro del Dado; Peruzzi Baldassarre



Link risorsa: <https://www.lombardiabeniculturali.it/stampe/schede/H0110-05641/>

Scheda SIRBeC: <https://www.lombardiabeniculturali.it/stampe/schede-complete/H0110-05641/>

## CODICI

Unità operativa: H0110

Numero scheda: 5641

Codice scheda: H0110-05641

Tipo scheda: S

Livello ricerca: I

### CODICE UNIVOCO

Codice regione: 03

Numero catalogo generale: 01947900

Ente schedatore: R03/ Raccolta delle Stampe Achille Bertarelli

Ente competente: S27

## OGGETTO

### OGGETTO

Definizione: stampa

Disponibilità del bene: reale

### SOGGETTO

Titolo: L'Invidia cacciata dal tempio delle Muse

## LOCALIZZAZIONE GEOGRAFICO-AMMINISTRATIVA

### INDICAZIONE DEL CONTENITORE FISICO

Codice del contenitore fisico: 19

Categoria del contenitore fisico: architettura

### LOCALIZZAZIONE GEOGRAFICO-AMMINISTRATIVA ATTUALE

Stato: Italia

Regione: Lombardia

Provincia: MI

Nome provincia: Milano

Codice ISTAT comune: 015146

Comune: Milano

## COLLOCAZIONE SPECIFICA

Tipologia: castello

Denominazione: Castello Sforzesco - complesso

Indirizzo: Piazza Castello

Denominazione struttura conservativa - livello 1: Civiche Raccolte Grafiche e Fotografiche del Castello Sforzesco

Denominazione struttura conservativa - livello 2: Raccolta delle Stampe Achille Bertarelli

Tipologia struttura conservativa: museo

Altra denominazione [1 / 5]: Castello di Porta Giovia

Altra denominazione [2 / 5]: Castello di Porta Giovia

Altra denominazione [3 / 5]: Castello di Porta Giovia

Altra denominazione [4 / 5]: Castello di Porta Giovia

Altra denominazione [5 / 5]: Castello di Porta Giovia

## DATI PATRIMONIALI E COLLEZIONI

### INVENTARIO

Numero: Art. p. 30-97

## RAPPORTO

### RAPPORTO BENE FINALE/ORIGINALE

Stadio bene in esame: derivazione

Bene finale/originale: disegno

Soggetto bene finale/originale: L'Invidia cacciata dal tempio delle Muse

Autore bene finale/originale: Peruzzi Baldassarre

Collocazione bene finale/originale: Londra/ British Museum

## CRONOLOGIA

### CRONOLOGIA GENERICA

Secolo: sec. XVI

Frazione di secolo: prima metà

### CRONOLOGIA SPECIFICA

Da: 1500

Validità: post

A: 1549

Validità: ante

## DEFINIZIONE CULTURALE

### AUTORE [1 / 2]

Ruolo: incisore

Nome di persona o ente: Maestro del Dado

Tipo intestazione: P

Dati anagrafici/Periodo di attività: notizie prima metà sec. XVI

Codice scheda autore: H0080-01225

### AUTORE [2 / 2]

Ruolo: inventore

Nome di persona o ente: Peruzzi Baldassarre

Tipo intestazione: P

Dati anagrafici/Periodo di attività: 1481/ 1536

Codice scheda autore: H0080-00410

### STATO DELL' OPERA

Stato: secondo stato su tre [?]

## DATI TECNICI

### MATERIA E TECNICA

Materia: bulino

### MISURE FOGLIO

Unità: mm

Altezza: 227

Larghezza: 179

Indicazioni sul soggetto

L'incisione raffigura in primo piano a sinistra Apollo, seduto e con il braccio destro levato, nell'atto di ordinare ad Ercole di cacciare l'Invidia. Ercole, quasi al centro della stampa, alza la clava con la mano destra e sospinge per la nuca l'Invidia, che porta alcuni oggetti. Atena, a sinistra, e le Muse assistono alla scena; due di esse sono sedute a terra in primo piano a destra. Nello sfondo si vedono un arco a destra e alcuni edifici a sinistra.  
arco, armatura, strumento, musica, corona, clava, maschera, brocca, sacco, catena

## DATI ANALITICI

### ISCRIZIONI [1 / 2]

Posizione: nell'angolo inferiore destro, su un dado

Trascrizione: B

### ISCRIZIONI [2 / 2]

Posizione: nell'angolo inferiore sinistro

Trascrizione: Baltasar Perutius Senen. inuentor

## CONDIZIONE GIURIDICA E VINCOLI

### CONDIZIONE GIURIDICA

Indicazione generica: proprietà Ente pubblico territoriale

Indicazione specifica: Comune di Milano

Indirizzo: Piazza della Scala, 2 - 20121 Milano

## FONTI E DOCUMENTI DI RIFERIMENTO

### DOCUMENTAZIONE FOTOGRAFICA

Codice univoco della risorsa: SC\_S\_H0110-05641\_IMG-0000098495

Genere: documentazione allegata

Codice identificativo: 030\_097\_

Collocazione del file nell'archivio locale: art\piccole

Nome del file originale: 030\_097\_.jpg

### BIBLIOGRAFIA [1 / 2]

Genere: bibliografia specifica

Autore: Bartsch A.

Titolo libro o rivista: Le peintre graveur

Luogo di edizione: Leipzig

Anno di edizione: 1854-1876

Codice scheda bibliografia: H0080-00002

V., pp., nn.: v. XV p. 195 n. 17

### BIBLIOGRAFIA [2 / 2]

Genere: bibliografia specifica

Autore: Boorsch S.

Titolo libro o rivista: The Illustrated Bartsch. Italian Masters of the Sixteenth Century

Luogo di edizione: New York

Anno di edizione: 1982

Codice scheda bibliografia: H0080-00140

V., pp., nn.: p. 174 n. 17

## **COMPILAZIONE**

### **COMPILAZIONE**

Anno di redazione: 1998

Ente compilatore: Raccolta delle Stampe Achille Bertarelli

Nome: Bianchi, Silvia

Funzionario responsabile: Mori, Giovanna

### **AGGIORNAMENTO-REVISIONE**

Nome: Zamboni, Deborah

Ente compilatore: Raccolta delle Stampe Achille Bertarelli