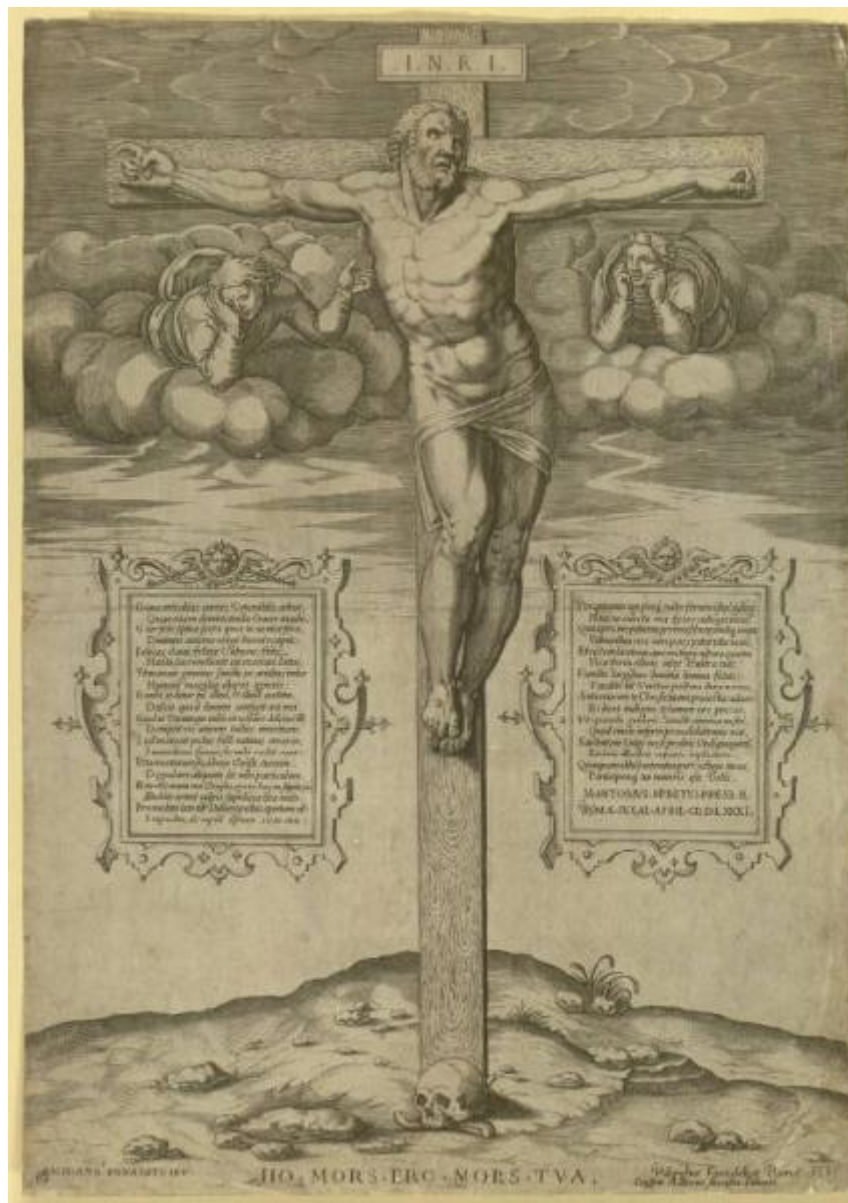


GesÃ Cristo in croce

Anonimo; Bonasone Giulio; Buonarroti Michelangelo



Link risorsa: <https://www.lombardiabeniculturali.it/stampe/schede/H0110-05662/>

Scheda SIRBeC: <https://www.lombardiabeniculturali.it/stampe/schede-complete/H0110-05662/>

CODICI

Unità operativa: H0110

Numero scheda: 5662

Codice scheda: H0110-05662

Tipo scheda: S

Livello ricerca: I

CODICE UNIVOCO

Codice regione: 03

Numero catalogo generale: 01947921

Ente schedatore: R03/ Raccolta delle Stampe Achille Bertarelli

Ente competente: S27

OGGETTO

OGGETTO

Definizione: stampa

Disponibilità del bene: reale

SOGGETTO

Categoria generale: sacro

Identificazione: CRISTO CROCIFISSO v. anche Crocifissione di Cristo

Titolo: Gesù Cristo in croce

LOCALIZZAZIONE GEOGRAFICO-AMMINISTRATIVA

INDICAZIONE DEL CONTENITORE FISICO

Codice del contenitore fisico: 19

Categoria del contenitore fisico: architettura

LOCALIZZAZIONE GEOGRAFICO-AMMINISTRATIVA ATTUALE

Stato: Italia

Regione: Lombardia

Provincia: MI

Nome provincia: Milano

Codice ISTAT comune: 015146

Comune: Milano

COLLOCAZIONE SPECIFICA

Tipologia: castello

Denominazione: Castello Sforzesco - complesso

Indirizzo: Piazza Castello

Denominazione struttura conservativa - livello 1: Civiche Raccolte Grafiche e Fotografiche del Castello Sforzesco

Denominazione struttura conservativa - livello 2: Raccolta delle Stampe Achille Bertarelli

Tipologia struttura conservativa: museo

Altra denominazione [1 / 5]: Castello di Porta Giovia

Altra denominazione [2 / 5]: Castello di Porta Giovia

Altra denominazione [3 / 5]: Castello di Porta Giovia

Altra denominazione [4 / 5]: Castello di Porta Giovia

Altra denominazione [5 / 5]: Castello di Porta Giovia

DATI PATRIMONIALI E COLLEZIONI

INVENTARIO

Numero: Art. prez. m. 24

RAPPORTO

RAPPORTO BENE FINALE/ORIGINALE [1 / 2]

Stadio bene in esame: copia

Bene finale/originale: stampa

Soggetto bene finale/originale: Gesù Cristo in croce

Autore bene finale/originale: Bonasone Giulio

RAPPORTO BENE FINALE/ORIGINALE [2 / 2]

Stadio bene in esame: derivazione

Bene finale/originale: disegno

Soggetto bene finale/originale: Gesù Cristo in croce

Autore bene finale/originale: Buonarroti Michelangelo

Collocazione bene finale/originale: Londra/ British Museum

Inventario bene finale/originale: 11895-9-15.504

CRONOLOGIA

CRONOLOGIA GENERICA

Secolo: sec. XVI

CRONOLOGIA SPECIFICA

Da: 1581

Validità: post

A: 1581

Validità: ante

DEFINIZIONE CULTURALE

AUTORE [1 / 3]

Ruolo: incisore

Nome di persona o ente: Anonimo

Tipo intestazione: P

AUTORE [2 / 3]

Ruolo: inventore

Nome di persona o ente: Bonasone Giulio

Tipo intestazione: P

Dati anagrafici/Periodo di attività: 1488/ notizie fino al 1574

Codice scheda autore: H0080-00273

AUTORE [3 / 3]

Ruolo: inventore

Nome di persona o ente: Buonarroti Michelangelo

Tipo intestazione: P

Dati anagrafici/Periodo di attività: 1475/ 1564

Codice scheda autore: H0080-00016

AMBITO CULTURALE

Denominazione: ambito italiano

Riferimento all'intervento: incisore

STATO DELL' OPERA

Stato: stato unico [?]

DATI TECNICI

MATERIA E TECNICA

Materia: bulino

MISURE

Parte: impronta

Unità: mm

Altezza: 452

Larghezza: 320

Indicazioni sul soggetto

L'incisione raffigura al centro Gesù Cristo sulla croce e ai lati due angeli senza ali sulle nubi. Il Redentore ha gli occhi rivolti al cielo e il capo volto verso la destra della stampa. L'angelo di sinistra porta una mano al volto e con l'altra indica Cristo, l'angelo di destra porta entrambe le mani al volto. Ai lati della croce vi sono due grandi cartigli.
croce, angelo, cartiglio

DATI ANALITICI

ISCRIZIONI [1 / 6]

Posizione: in alto, sul braccio della croce

Trascrizione: I. N. R. I.

ISCRIZIONI [2 / 6]

Posizione: a sinistra, in un cartiglio

Trascrizione: O una ante alias omnes [...] / [...] et capiti spinea sarta tuo.

ISCRIZIONI [3 / 6]

Posizione: a destra, in un cartiglio

Trascrizione: Perq. manus ego [...] / [...] M. ANTONIVS. MVRETVS. PRESB. R./ ROMAE. IX. KAL. APRIL. MDLXXXI

ISCRIZIONI [4 / 6]

Posizione: in basso al centro

Trascrizione: HO. MORS. ERO. MORS. TVA.

ISCRIZIONI [5 / 6]

Posizione: in basso a sinistra

Trascrizione: MICH. ANG. BONAROTI. INV.

ISCRIZIONI [6 / 6]

Posizione: in basso a destra

Trascrizione: Palombus Excudebat Romae. 1585/ Gaspar Albertus successor Palumbi.

CONDIZIONE GIURIDICA E VINCOLI

CONDIZIONE GIURIDICA

Indicazione generica: proprietà Ente pubblico territoriale

Indicazione specifica: Comune di Milano

Indirizzo: Piazza della Scala, 2 - 20121 Milano

FONTI E DOCUMENTI DI RIFERIMENTO

DOCUMENTAZIONE FOTOGRAFICA

Codice univoco della risorsa: SC_S_H0110-05662_IMG-0000098504

Genere: documentazione allegata

Codice identificativo: 024_000_

Collocazione del file nell'archivio locale: art_prez\medie

Nome del file originale: 024_000_.jpg

BIBLIOGRAFIA [1 / 2]

Genere: bibliografia specifica

Autore: Zani P.

Titolo libro o rivista: Enciclopedia metodica critico ragionata delle Belle Arti

Luogo di edizione: Parma

Anno di edizione: 1817-1824

Codice scheda bibliografia: H0080-00231

V., pp., nn.: p. 121 copia C

BIBLIOGRAFIA [2 / 2]

Genere: bibliografia specifica

Autore: Massari S.

Titolo libro o rivista: Giulio Bonasone

Luogo di edizione: Roma

Anno di edizione: 1983

Codice scheda bibliografia: H0080-00113

V., pp., nn.: v. I pp. 98-99 n. 129

COMPILAZIONE

COMPILAZIONE

Anno di redazione: 1998

Ente compilatore: Raccolta delle Stampe Achille Bertarelli

Nome: Bianchi, Silvia

Funzionario responsabile: Mori, Giovanna

AGGIORNAMENTO-REVISIONE

Anno di aggiornamento/revisione: 2000

Nome: Zamboni, Deborah

Ente compilatore: Raccolta delle Stampe Achille Bertarelli